



**Συγκριτική και διαχρονική απεικόνιση Βάσεων
Εισαγωγής των Τμημάτων του ΟΠΑ και αντίστοιχων
Πανεπιστημιακών Τμημάτων για το έτος 2017**

Μονάδα Διασφάλισης Ποιότητας Ο.Π.Α.

Αύγουστος 2017

Περιεχόμενα

Εισαγωγή.....	3
Αντίστοιχα Πανεπιστημιακά Τμήματα Οικονομικών Επιστημών.....	5
Αντίστοιχα Πανεπιστημιακά Τμήματα Οργάνωσης και Διοίκησης Επιχειρήσεων.....	7
Αντίστοιχα Πανεπιστημιακά Τμήματα Λογιστικής και Χρηματοοικονομικής.....	9
Αντίστοιχα Πανεπιστημιακά Τμήματα Πληροφορικής.....	11
Πανεπιστημιακά Τμήματα του ΟΠΑ χωρίς αντιστοιχία	13
Στατιστικά προτιμήσεων υποψηφίων	15
Διαχρονική εξέλιξη Βάσεων Εισαγωγής Τμημάτων του ΟΠΑ και των αντίστοιχών τους	16
Συμπεράσματα.....	20

Εισαγωγή

- Η παρούσα Έκθεση παρουσιάζει συγκριτικά στοιχεία των βάσεων εισαγωγής 2017 και 2016 μεταξύ των Τμημάτων του ΟΠΑ και των αντίστοιχων με αυτά.
- Οι αντιστοιχίες των Πανεπιστημιακών Τμημάτων ορίζονται με απόφαση του Υπουργού Παιδείας, Έρευνας και Θρησκευμάτων που δημοσιεύεται στην Εφημερίδα της Κυβερνήσεως, αρ. φύλλου 1915, 1 Ιουνίου 2017, σύμφωνα με την οποία καθορίζεται η αντιστοιχία των Τμημάτων, Εισαγωγικών Κατευθύνσεων και Προγραμμάτων Σπουδών των Α.Ε.Ι. και των Ανώτατων Εκκλησιαστικών Ακαδημιών, για τις μετεγγραφές του ακαδημαϊκού έτους 2017-2018, ως ακολούθως:

ΑΝΤΙΣΤΟΙΧΑ ΤΜΗΜΑΤΑ ΠΑΝΕΠΙΣΤΗΜΙΩΝ

ΟΜΑΔΑ ΑΝΤΙΣΤΟΙΧΩΝ ΤΜΗΜΑΤΩΝ	ΤΜΗΜΑ	ΠΟΛΗ	ΙΔΡΥΜΑ
ΠΛΗΡΟΦΟΡΙΚΗΣ	ΕΠΙΣΤΗΜΗΣ ΥΠΟΛΟΓΙΣΤΩΝ ΕΦΑΡΜΟΣΜΕΝΗΣ ΠΛΗΡΟΦΟΡΙΚΗΣ ΠΛΗΡΟΦΟΡΙΚΗΣ ΠΛΗΡΟΦΟΡΙΚΗΣ ΠΛΗΡΟΦΟΡΙΚΗΣ ΠΛΗΡΟΦΟΡΙΚΗΣ ΠΛΗΡΟΦΟΡΙΚΗΣ ΠΛΗΡΟΦΟΡΙΚΗΣ ΚΑΙ ΤΗΛΕΜΑΤΙΚΗΣ ΠΛΗΡΟΦΟΡΙΚΗΣ ΚΑΙ ΤΗΛΕΠΙΚΟΙΝΩΝΙΩΝ ΠΛΗΡΟΦΟΡΙΚΗΣ ΚΑΙ ΤΗΛΕΠΙΚΟΙΝΩΝΙΩΝ ΠΛΗΡΟΦΟΡΙΚΗΣ ΜΕ ΕΦΑΡΜΟΓΕΣ ΣΤΗ ΒΙΟΪΑΤΡΙΚΗ	ΗΡΑΚΛΕΙΟ ΘΕΣΣΑΛΟΝΙΚΗ ΑΘΗΝΑ ΘΕΣΣΑΛΟΝΙΚΗ ΚΕΡΚΥΡΑ ΛΑΜΙΑ ΠΕΙΡΑΙΑΣ ΑΘΗΝΑ ΑΘΗΝΑ ΤΡΙΠΟΛΗ ΛΑΜΙΑ	ΠΑΝ. ΚΡΗΤΗΣ ΠΑΝ. ΜΑΚΕΔΟΝΙΑΣ ΟΙΚΟΝΟΜΙΚΟ ΠΑΝ/ΜΙΟ ΑΠΘ ΙΟΝΙΟ ΠΑΝ/ΜΙΟ ΠΑΝ. ΘΕΣΣΑΛΙΑΣ ΠΑΝ. ΠΕΙΡΑΙΑ ΧΑΡΟΚΟΠΕΙΟ ΠΑΝ/ΜΙΟ ΕΚΠΑ ΠΑΝ. ΠΕΛ/ΝΗΣΟΥ ΠΑΝ. ΘΕΣΣΑΛΙΑΣ
ΟΙΚΟΝΟΜΙΚΩΝ ΕΠΙΣΤΗΜΩΝ	ΟΙΚΟΝΟΜΙΚΗΣ ΕΠΙΣΤΗΜΗΣ ΔΙΕΘΝΩΝ ΚΑΙ ΕΥΡΩΠΑΪΚΩΝ ΟΙΚΟΝΟΜΙΚΩΝ ΣΠΟΥΔΩΝ ΟΙΚΟΝΟΜΙΚΗΣ ΕΠΙΣΤΗΜΗΣ ΟΙΚΟΝΟΜΙΚΩΝ ΕΠΙΣΤΗΜΩΝ ΟΙΚΟΝΟΜΙΚΩΝ ΕΠΙΣΤΗΜΩΝ ΟΙΚΟΝΟΜΙΚΩΝ ΕΠΙΣΤΗΜΩΝ ΟΙΚΟΝΟΜΙΚΩΝ ΕΠΙΣΤΗΜΩΝ ΟΙΚΟΝΟΜΙΚΩΝ ΕΠΙΣΤΗΜΩΝ ΟΙΚΟΝΟΜΙΚΩΝ ΕΠΙΣΤΗΜΩΝ ΟΙΚΟΝΟΜΙΚΩΝ ΕΠΙΣΤΗΜΩΝ ΟΙΚΟΝΟΜΙΚΩΝ ΕΠΙΣΤΗΜΩΝ	ΑΘΗΝΑ ΑΘΗΝΑ ΠΕΙΡΑΙΑΣ ΑΘΗΝΑ ΒΟΛΟΣ ΘΕΣΣΑΛΟΝΙΚΗ ΘΕΣΣΑΛΟΝΙΚΗ ΙΩΑΝΝΙΝΑ ΚΟΜΟΤΗΝΗ ΠΑΤΡΑ ΡΕΘΥΜΝΟ ΤΡΙΠΟΛΗ	ΟΙΚΟΝΟΜΙΚΟ ΠΑΝ/ΜΙΟ ΟΙΚΟΝΟΜΙΚΟ ΠΑΝ/ΜΙΟ ΠΑΝ. ΠΕΙΡΑΙΑ ΕΚΠΑ ΠΑΝ. ΘΕΣΣΑΛΙΑΣ ΑΠΘ ΠΑΝ. ΜΑΚΕΔΟΝΙΑΣ ΠΑΝ. ΙΩΑΝΝΙΝΩΝ ΔΗΜΟΚΡΙΤΕΙΟ ΠΑΝ/ΜΙΟ ΠΑΝ. ΠΑΤΡΩΝ ΠΑΝ. ΚΡΗΤΗΣ ΠΑΝ. ΠΕΛ/ΝΗΣΟΥ
ΛΟΓΙΣΤΙΚΗΣ & ΧΡΗΜΑΤ/ΚΟΝΟΜΙΚΗΣ ΠΕ	ΛΟΓΙΣΤΙΚΗΣ & ΧΡΗΜΑΤΟΟΙΚΟΝΟΜΙΚΗΣ ΛΟΓΙΣΤΙΚΗΣ & ΧΡΗΜΑΤΟΟΙΚΟΝΟΜΙΚΗΣ ΧΡΗΜΑΤΟΟΙΚΟΝΟΜΙΚΗΣ & ΤΡΑΠΕΖΙΚΗΣ ΔΙΟΙΚΗΤΙΚΗΣ	ΑΘΗΝΑ ΘΕΣΣΑΛΟΝΙΚΗ ΠΕΙΡΑΙΑΣ	ΟΙΚΟΝΟΜΙΚΟ ΠΑΝ/ΜΙΟ ΠΑΝ. ΜΑΚΕΔΟΝΙΑΣ ΠΑΝ. ΠΕΙΡΑΙΑ
ΟΡΓΑΝΩΣΗΣ ΚΑΙ ΔΙΟΙΚΗΣΗΣ ΕΠΙΧΕΙΡΗΣΕΩΝ	ΔΙΟΙΚΗΣΗΣ ΕΠΙΧΕΙΡΗΣΕΩΝ ΔΙΟΙΚΗΣΗΣ ΕΠΙΧΕΙΡΗΣΕΩΝ ΟΡΓΑΝΩΣΗΣ ΚΑΙ ΔΙΟΙΚΗΣΗΣ ΕΠΙΧΕΙΡΗΣΕΩΝ ΟΡΓΑΝΩΣΗΣ ΚΑΙ ΔΙΟΙΚΗΣΗΣ ΕΠΙΧΕΙΡΗΣΕΩΝ ΟΡΓΑΝΩΣΗΣ ΚΑΙ ΔΙΟΙΚΗΣΗΣ ΕΠΙΧΕΙΡΗΣΕΩΝ	ΠΑΤΡΑ ΧΙΟΣ ΑΘΗΝΑ ΘΕΣΣΑΛΟΝΙΚΗ ΠΕΙΡΑΙΑΣ	ΠΑΝ. ΠΑΤΡΩΝ ΠΑΝ. ΑΙΓΑΙΟΥ ΟΙΚΟΝΟΜΙΚΟ ΠΑΝ/ΜΙΟ ΠΑΝ. ΜΑΚΕΔΟΝΙΑΣ ΠΑΝ. ΠΕΙΡΑΙΑ

ΤΜΗΜΑΤΑ ΧΩΡΙΣ ΚΑΜΙΑ ΑΝΤΙΣΤΟΙΧΙΑ

ΤΜΗΜΑΤΑ ΧΩΡΙΣ ΑΝΤΙΣΤΟΙΧΙΑ	ΔΙΟΙΚΗΤΙΚΗΣ ΕΠΙΣΤΗΜΗΣ & ΤΕΧΝΟΛΟΓΙΑΣ	ΑΘΗΝΑ	ΟΙΚΟΝΟΜΙΚΟ ΠΑΝ/ΜΙΟ
	ΜΑΡΚΕΤΙΝΓΚ ΚΑΙ ΕΠΙΚΟΙΝΩΝΙΑΣ	ΑΘΗΝΑ	ΟΙΚΟΝΟΜΙΚΟ ΠΑΝ/ΜΙΟ
	ΣΤΑΤΙΣΤΙΚΗΣ	ΑΘΗΝΑ	ΟΙΚΟΝΟΜΙΚΟ ΠΑΝ/ΜΙΟ

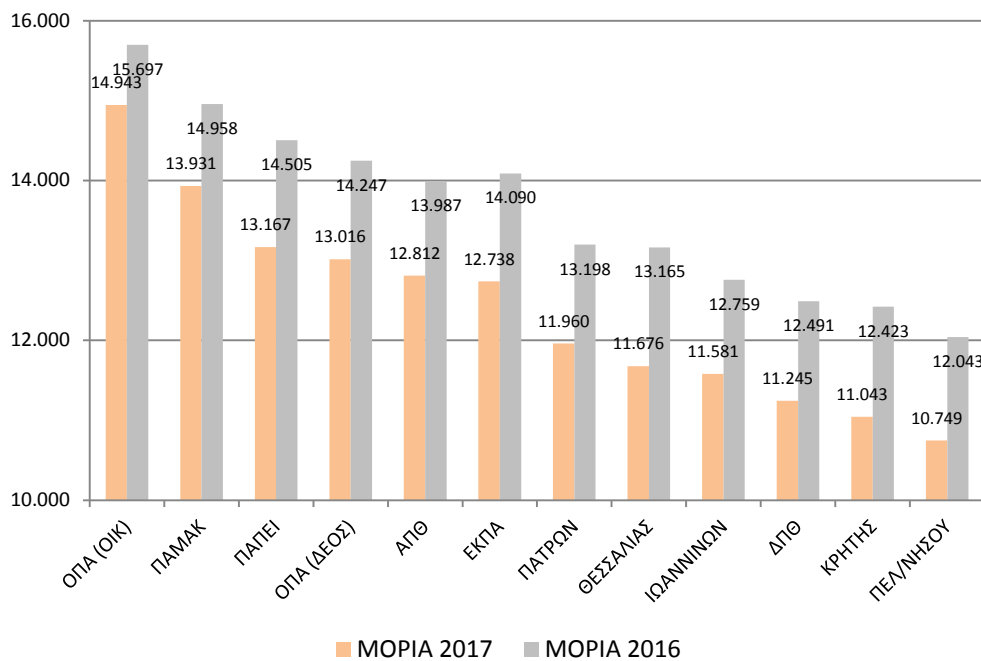
- Για την Έκθεση έχει ληφθεί υπόψη η Γενική Σειρά Γενικών Λυκείων Ημερήσιων Σχολείων.
- Η Έκθεση εμφανίζει συγκεντρωτικούς Πίνακες με το όνομα του Τμήματος, το Ίδρυμα στο οποίο ανήκει, τα μόρια εισαγωγής των ετών 2017 και 2016, τη διαφορά σε μόρια και σε ποσοστό, και τα μόρια του 2017 του Πρώτου εισαχθέντος.
- Επιπλέον έχουν σχεδιαστεί Διαγράμματα ανά ομάδα αντίστοιχων Τμημάτων :
 - Στο πρώτο διάγραμμα παρουσιάζονται οι βάσεις εισαγωγής για τα έτη 2017 και 2016.
 - Στο δεύτερο διάγραμμα παρουσιάζεται η ποσοστιαία διαφορά για τα δύο έτη αναφοράς.
 - Στο τρίτο διάγραμμα παρουσιάζονται τα μόρια πρόσβασης του πρώτου εισαχθέντος και η διαφορά από τον τελευταίο.
- Στο τέλος της Έκθεσης παρατίθενται :
 - Πίνακες με στατιστικά των προτιμήσεων των υποψηφίων.
 - Διαγράμματα τα οποία απεικονίζουν τη διαχρονική εξέλιξη των Βάσεων Εισαγωγής των Τμημάτων του ΟΠΑ και των αντίστοιχων με αυτά για τα ακαδημαϊκά έτη 2007-2017.
 - Συμπεράσματα.

Αντίστοιχα Πανεπιστημιακά Τμήματα Οικονομικών Επιστημών

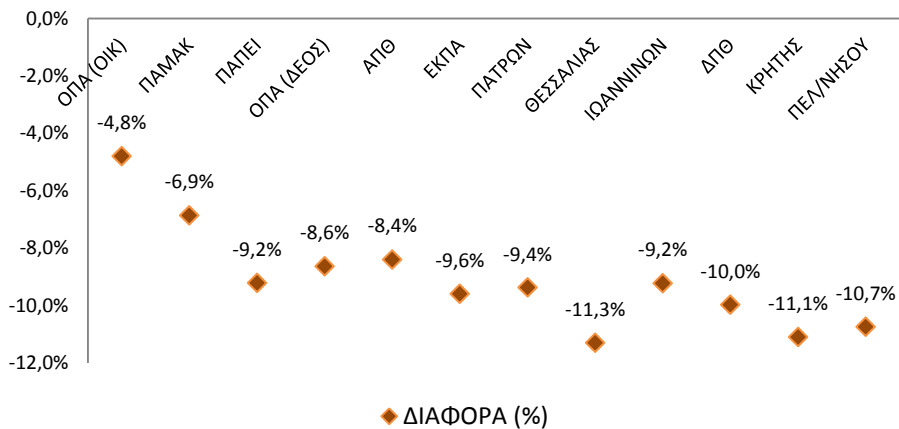
ΤΜΗΜΑ/ΣΧΟΛΗ	ΙΔΡΥΜΑ	ΜΟΡΙΑ (2017)	ΜΟΡΙΑ (2016)	ΔΙΑΦΟΡΑ (Μόρια)	ΔΙΑΦΟΡΑ (%)	ΜΟΡΙΑ Πρώτου
ΟΙΚΟΝΟΜΙΚΗΣ ΕΠΙΣΤΗΜΗΣ	ΟΠΑ	14.943	15.697	-754	-4,8%	18.851
ΟΙΚΟΝΟΜΙΚΩΝ ΕΠΙΣΤΗΜΩΝ	ΠΑ.ΜΑΚ.	13.931	14.958	-1.027	-6,9%	18.341
ΟΙΚΟΝΟΜΙΚΗΣ ΕΠΙΣΤΗΜΗΣ	ΠΑ.ΠΕΙ.	13.167	14.505	-1.338	-9,2%	16.868
ΔΙΕΘΝΩΝ ΚΑΙ ΕΥΡΩΠΑΪΚΩΝ ΟΙΚΟΝΟΜΙΚΩΝ ΣΠΟΥΔΩΝ	ΟΠΑ	13.016	14.247	-1.231	-8,6%	16.373
ΟΙΚΟΝΟΜΙΚΩΝ ΕΠΙΣΤΗΜΩΝ	ΑΠΘ	12.812	13.987	-1.175	-8,4%	16.996
ΟΙΚΟΝΟΜΙΚΩΝ ΕΠΙΣΤΗΜΩΝ	ΕΚΠΑ	12.738	14.090	-1.352	-9,6%	18.823
ΟΙΚΟΝΟΜΙΚΩΝ ΕΠΙΣΤΗΜΩΝ	ΠΑΝ. ΠΑΤΡΩΝ	11.960	13.198	-1.238	-9,4%	18.033
ΟΙΚΟΝΟΜΙΚΩΝ ΕΠΙΣΤΗΜΩΝ	ΠΑΝ. ΘΕΣΣΑΛΙΑΣ	11.676	13.165	-1.489	-11,3%	17.156
ΟΙΚΟΝΟΜΙΚΩΝ ΕΠΙΣΤΗΜΩΝ	ΠΑΝ. ΙΩΑΝΝΙΝΩΝ	11.581	12.759	-1.178	-9,2%	16.214
ΟΙΚΟΝΟΜΙΚΩΝ ΕΠΙΣΤΗΜΩΝ	ΔΠΘ	11.245	12.491	-1.246	-10,0%	16.785
ΟΙΚΟΝΟΜΙΚΩΝ ΕΠΙΣΤΗΜΩΝ	ΠΑΝ. ΚΡΗΤΗΣ	11.043	12.423	-1.380	-11,1%	17.341
ΟΙΚΟΝΟΜΙΚΩΝ ΕΠΙΣΤΗΜΩΝ	ΠΑΝ. ΠΕΛΟΠΟΝΝΗΣΟΥ	10.749	12.043	-1.294	-10,7%	15.332

- Στην ομάδα αντίστοιχων Τμημάτων Οικονομικών Επιστημών εντάσσονται δύο Τμήματα του ΟΠΑ, το Τμήμα Οικονομικής Επιστήμης και το Τμήμα Διεθνών και Ευρωπαϊκών Οικονομικών Σπουδών.
- Το Τμήμα Οικονομικής Επιστήμης του ΟΠΑ έχει την υψηλότερη βάση εισαγωγής από τα αντίστοιχα Πανεπιστημιακά Τμήματα και παραμένει πρώτο, με 1012 μόρια διαφορά από το δεύτερο αντίστοιχο Τμήμα.
- Τα Τμήματα Οικονομικών Επιστημών παρουσίασαν πτώση στο σύνολό τους. Το Τμήμα Οικονομικής Επιστήμης του ΟΠΑ εμφανίζει τη μικρότερη μείωση στη συγκεκριμένη ομάδα.
- Ο πρώτος εισαχθείς στο Τμήμα Οικονομικής Επιστήμης του ΟΠΑ έχει συγκεντρώσει τα περισσότερα μόρια, συγκριτικά με τους υπόλοιπους πρώτους στη συγκεκριμένη ομάδα Τμημάτων.
- Το Τμήμα Διεθνών και Ευρωπαϊκών Οικονομικών Σπουδών του ΟΠΑ κατατάσσεται τέταρτο ανάμεσα σε δώδεκα αντίστοιχα Τμήματα, με 2267 μόρια διαφορά από το τελευταίο.

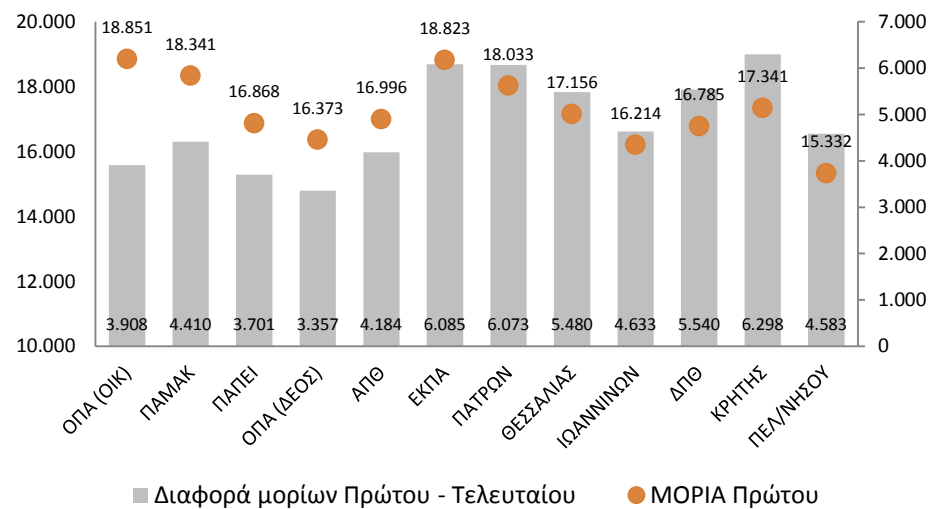
Βάσεις εισαγωγής σε Τμήματα Οικονομικών Επιστημών



Ποσοστιαία διαφορά βάσεων εισαγωγής 2017 και 2016 σε Τμήματα Οικονομικών Επιστημών



Μόρια πρόσβασης πρώτου εισαχθέντος και διαφορά από τον τελευταίο στα Τμήματα Οικονομικών Επιστημών

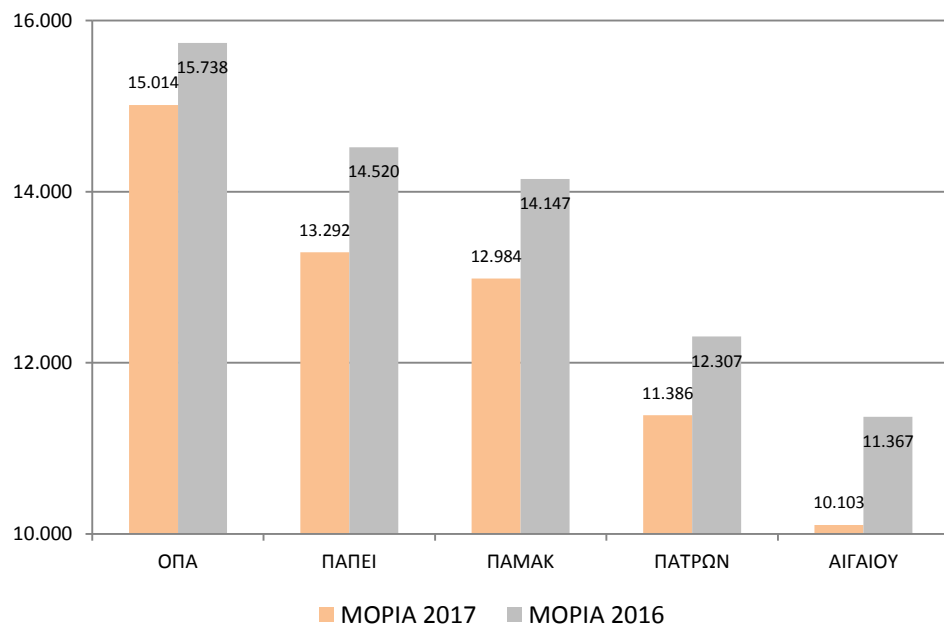


Αντίστοιχα Πανεπιστημιακά Τμήματα Οργάνωσης και Διοίκησης Επιχειρήσεων

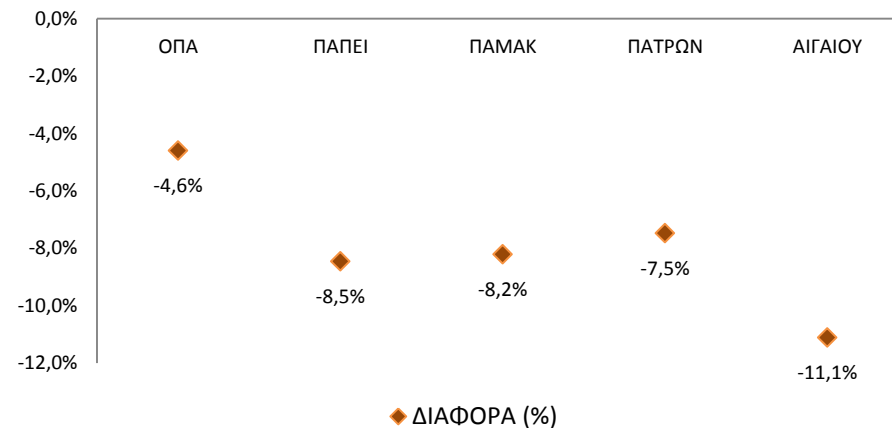
ΤΜΗΜΑ/ΣΧΟΛΗ	ΙΔΡΥΜΑ	ΜΟΡΙΑ (2017)	ΜΟΡΙΑ (2016)	ΔΙΑΦΟΡΑ (Μόρια)	ΔΙΑΦΟΡΑ (%)	ΜΟΡΙΑ Πρώτου
ΟΡΓΑΝΩΣΗΣ ΚΑΙ ΔΙΟΙΚΗΣΗΣ ΕΠΙΧΕΙΡΗΣΕΩΝ	ΟΠΑ	15.014	15.738	-724	-4,6%	18.439
ΟΡΓΑΝΩΣΗΣ ΚΑΙ ΔΙΟΙΚΗΣΗΣ ΕΠΙΧΕΙΡΗΣΕΩΝ	ΠΑ.ΠΕΙ.	13.292	14.520	-1.228	-8,5%	17.329
ΟΡΓΑΝΩΣΗΣ ΚΑΙ ΔΙΟΙΚΗΣΗΣ ΕΠΙΧΕΙΡΗΣΕΩΝ	ΠΑ.ΜΑΚ.	12.984	14.147	-1.163	-8,2%	18.363
ΔΙΟΙΚΗΣΗΣ ΕΠΙΧΕΙΡΗΣΕΩΝ	ΠΑΝ. ΠΑΤΡΩΝ	11.386	12.307	-921	-7,5%	16.710
ΔΙΟΙΚΗΣΗΣ ΕΠΙΧΕΙΡΗΣΕΩΝ	ΠΑΝ. ΑΙΓΑΙΟΥ	10.103	11.367	-1.264	-11,1%	15.429

- Το Τμήμα Οργάνωσης και Διοίκησης Επιχειρήσεων του ΟΠΑ έχει την υψηλότερη βάση εισαγωγής από τα αντίστοιχα Πανεπιστημιακά Τμήματα και παραμένει πρώτο, με 1722 μόρια διαφορά από το δεύτερο και 4911 μόρια διαφορά από το τελευταίο αντίστοιχο Τμήμα.
- Τα Τμήματα Οργάνωσης και Διοίκησης Επιχειρήσεων παρουσίασαν πτώση στο σύνολό τους. Το αντίστοιχο Τμήμα του ΟΠΑ εμφανίζει τη μικρότερη μείωση στη συγκεκριμένη ομάδα.
- Ο πρώτος εισαχθείς στο Τμήμα Οργάνωσης και Διοίκησης Επιχειρήσεων του ΟΠΑ έχει συγκεντρώσει τα περισσότερα μόρια, συγκριτικά με τους υπόλοιπους πρώτους στη συγκεκριμένη ομάδα Τμημάτων.

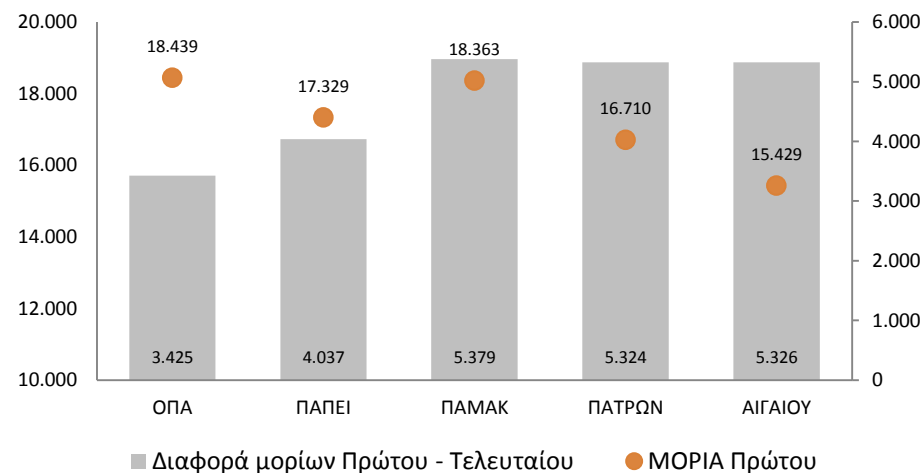
Βάσεις εισαγωγής σε Τμήματα Οργάνωσης και Διοίκησης Επιχειρήσεων



Ποσοστιαία διαφορά βάσεων εισαγωγής 2017 και 2016 σε Τμήματα Οργάνωσης και Διοίκησης Επιχειρήσεων



Μόρια πρόσβασης πρώτου εισαχθέντος και διαφορά από τον τελευταίο στα Τμήματα Οργάνωσης και Διοίκησης Επιχειρήσεων

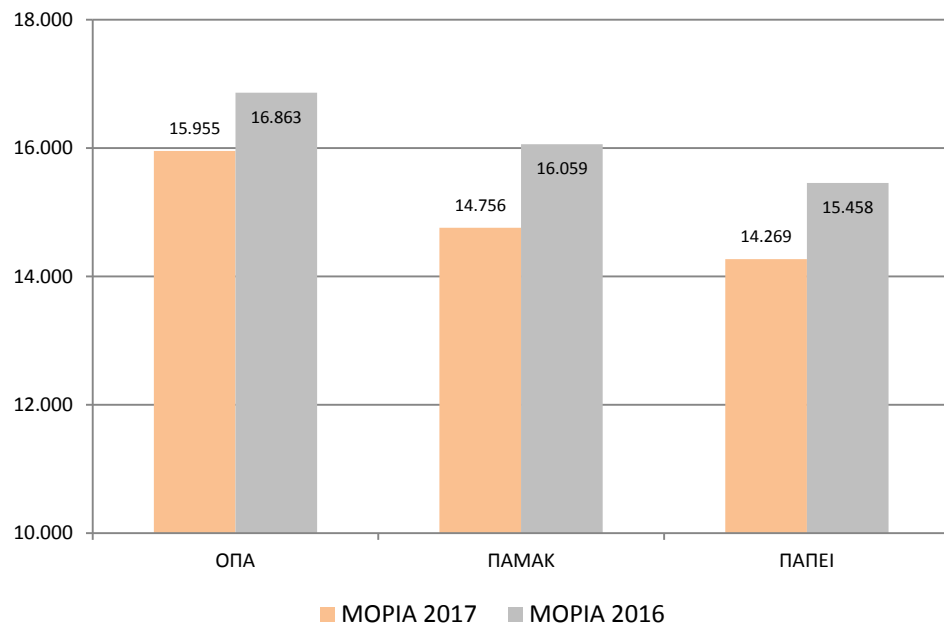


Αντίστοιχα Πανεπιστημιακά Τμήματα Λογιστικής και Χρηματοοικονομικής

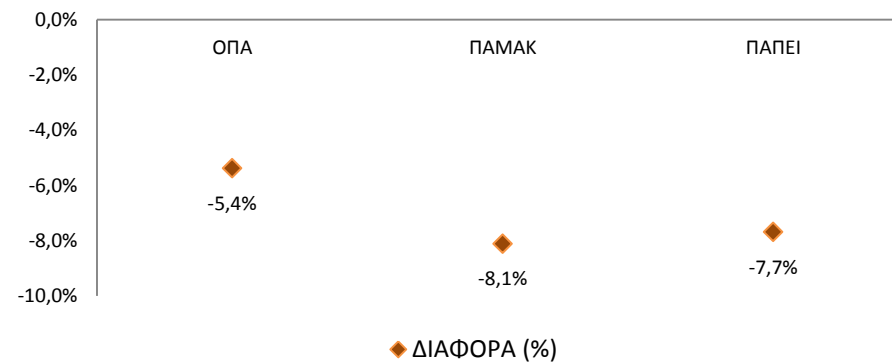
ΤΜΗΜΑ/ΣΧΟΛΗ	ΙΔΡΥΜΑ	ΜΟΡΙΑ (2017)	ΜΟΡΙΑ (2016)	ΔΙΑΦΟΡΑ (Μόρια)	ΔΙΑΦΟΡΑ (%)	ΜΟΡΙΑ Πρώτου
ΛΟΓΙΣΤΙΚΗΣ & ΧΡΗΜΑΤΟΟΙΚΟΝΟΜΙΚΗΣ	ΟΠΑ	15.955	16.863	-908	-5,4%	19.100
ΛΟΓΙΣΤΙΚΗΣ & ΧΡΗΜΑΤΟΟΙΚΟΝΟΜΙΚΗΣ	ΠΑ.ΜΑΚ.	14.756	16.059	-1.303	-8,1%	18.657
ΧΡΗΜΑΤΟΟΙΚΟΝΟΜΙΚΗΣ & ΤΡΑΠΕΖΙΚΗΣ ΔΙΟΙΚΗΤΙΚΗΣ	ΠΑ.ΠΕΙ.	14.269	15.458	-1.189	-7,7%	18.368

- Το Τμήμα Λογιστικής και Χρηματοοικονομικής του ΟΠΑ έχει την υψηλότερη βάση εισαγωγής από τα αντίστοιχα Πανεπιστημιακά Τμήματα και παραμένει πρώτο, με 1199 μόρια διαφορά από το δεύτερο και 1686 μόρια διαφορά από το τρίτο αντίστοιχο Τμήμα.
- Τα Τμήματα Λογιστικής και Χρηματοοικονομικής παρουσίασαν πτώση στο σύνολό τους. Το αντίστοιχο Τμήμα του ΟΠΑ εμφανίζει τη μικρότερη μείωση στη συγκεκριμένη ομάδα.
- Ο πρώτος εισαχθείς στο Τμήμα Λογιστικής και Χρηματοοικονομικής του ΟΠΑ έχει συγκεντρώσει τα περισσότερα μόρια, συγκριτικά με τους υπόλοιπους πρώτους στη συγκεκριμένη ομάδα Τμημάτων.

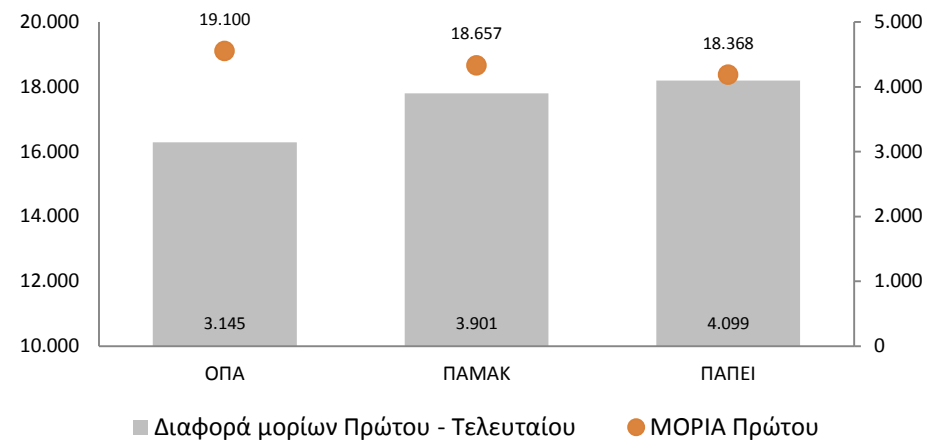
Βάσεις εισαγωγής σε Τμήματα Λογιστικής και Χρηματοοικονομικής



Ποσοστιαία διαφορά βάσεων εισαγωγής 2017 και 2016 σε Τμήματα Λογιστικής και Χρηματοοικονομικής



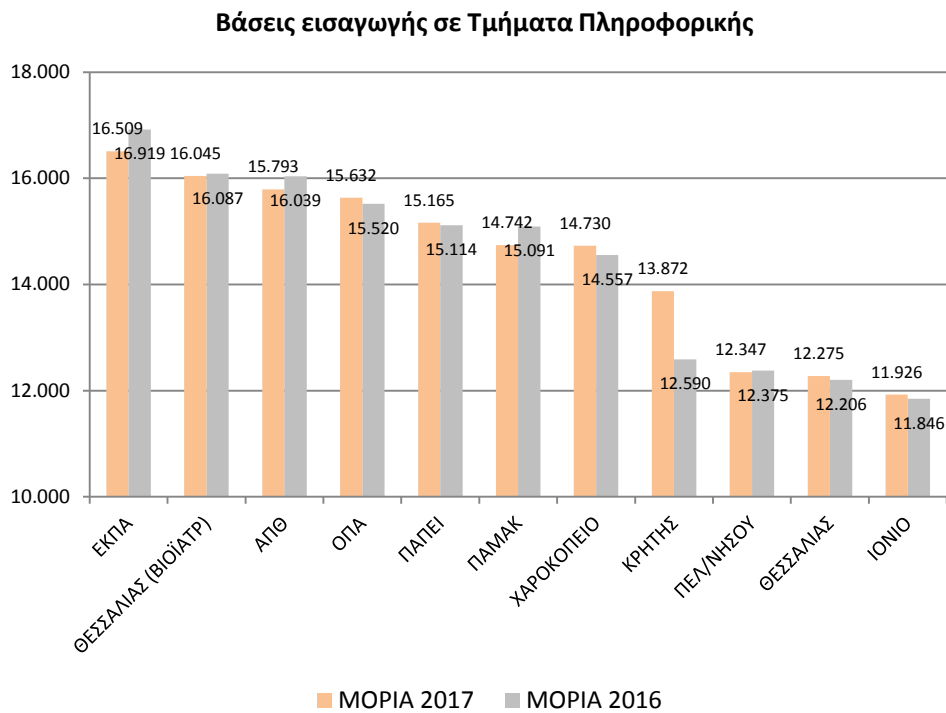
Μόρια πρόσβασης πρώτου εισαχθέντος και διαφορά από τον τελευταίο στα Τμήματα Λογιστικής και Χρηματοοικονομικής



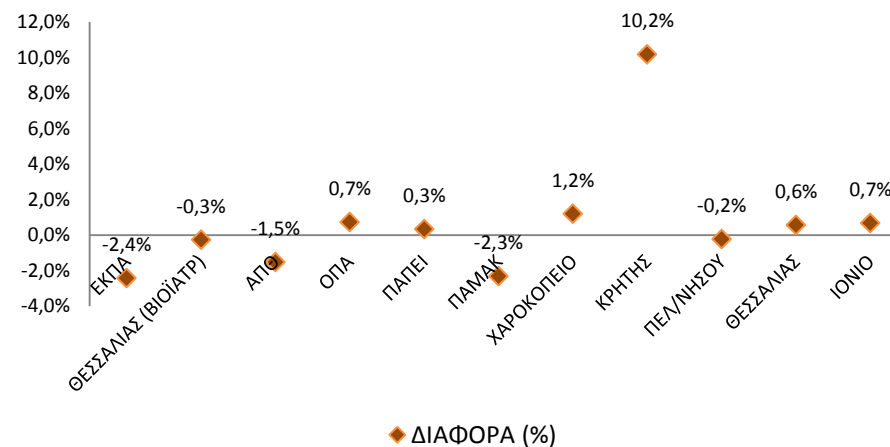
Αντίστοιχα Πανεπιστημιακά Τμήματα Πληροφορικής

ΤΜΗΜΑ/ΣΧΟΛΗ	ΙΔΡΥΜΑ	ΜΟΡΙΑ (2017)	ΜΟΡΙΑ (2016)	ΔΙΑΦΟΡΑ (Μόρια)	ΔΙΑΦΟΡΑ (%)	ΜΟΡΙΑ Πρώτου
ΠΛΗΡΟΦΟΡΙΚΗΣ ΚΑΙ ΤΗΛΕΠΙΚΟΙΝΩΝΙΩΝ	ΕΚΠΑ	16.509	16.919	-410	-2,4%	19.108
ΠΛΗΡΟΦΟΡΙΚΗΣ ΜΕ ΕΦΑΡΜΟΓΕΣ ΣΤΗ ΒΙΟΪΑΤΡΙΚΗ	ΠΑΝ. ΘΕΣΣΑΛΙΑΣ	16.045	16.087	-42	-0,3%	17.831
ΠΛΗΡΟΦΟΡΙΚΗΣ	ΑΠΘ	15.793	16.039	-246	-1,5%	18.443
ΠΛΗΡΟΦΟΡΙΚΗΣ	ΟΠΑ	15.632	15.520	112	0,7%	18.596
ΠΛΗΡΟΦΟΡΙΚΗΣ	ΠΑ.ΠΕΙ.	15.165	15.114	51	0,3%	16.676
ΕΦΑΡΜΟΣΜΕΝΗΣ ΠΛΗΡΟΦΟΡΙΚΗΣ	ΠΑ.ΜΑΚ.	14.742	15.091	-349	-2,3%	18.457
ΠΛΗΡΟΦΟΡΙΚΗΣ ΚΑΙ ΤΗΛΕΜΑΤΙΚΗΣ	ΧΑΡΟΚΟΠΕΙΟ ΠΑΝ.	14.730	14.557	173	1,2%	16.322
ΕΠΙΣΤΗΜΗΣ ΥΠΟΛΟΓΙΣΤΩΝ	ΠΑΝ. ΚΡΗΤΗΣ	13.872	12.590	1.282	10,2%	18.239
ΠΛΗΡΟΦΟΡΙΚΗΣ ΚΑΙ ΤΗΛΕΠΙΚΟΙΝΩΝΙΩΝ	ΠΑΝ. ΠΕΛΟΠΟΝΝΗΣΟΥ	12.347	12.375	-28	-0,2%	16.167
ΠΛΗΡΟΦΟΡΙΚΗΣ	ΠΑΝ. ΘΕΣΣΑΛΙΑΣ	12.275	12.206	69	0,6%	15.503
ΠΛΗΡΟΦΟΡΙΚΗΣ	ΙΟΝΙΟ ΠΑΝ.	11.926	11.846	80	0,7%	15.449

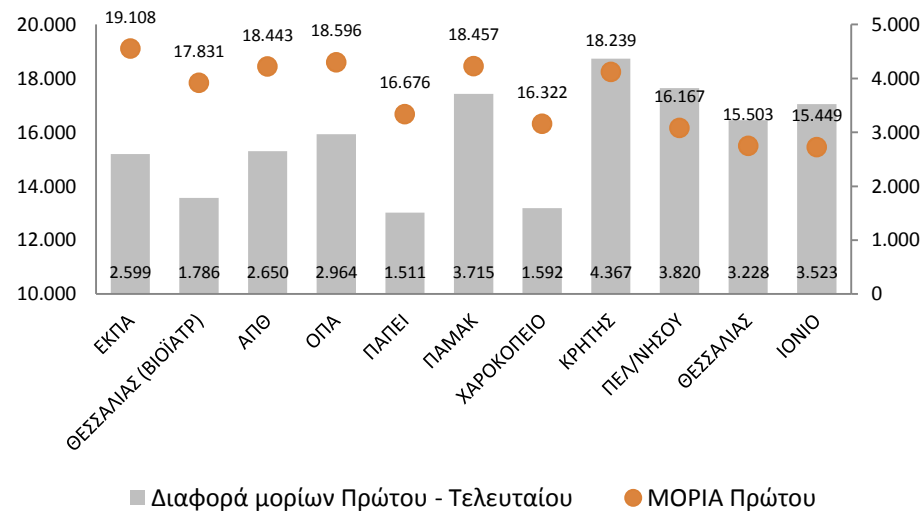
- Το Τμήμα Πληροφορικής του ΟΠΑ κατατάσσεται τέταρτο ανάμεσα σε έντεκα αντίστοιχα Τμήματα, με 3706 μόρια διαφορά από το τελευταίο.
- Το Τμήμα Πληροφορικής του ΟΠΑ έχει την υψηλότερη βάση από τα αντίστοιχα Τμήματα που παρουσίασαν άνοδο στη βάση εισαγωγής.
- Ο πρώτος εισαχθείς στο Τμήμα Πληροφορικής του ΟΠΑ έχει την δεύτερη υψηλότερη συγκέντρωση σε μόρια συγκριτικά με τους πρώτους εισαχθέντες στη συγκεκριμένη ομάδα Τμημάτων.



Ποσοστιαία διαφορά βάσεων εισαγωγής 2017 και 2016 σε Τμήματα Πληροφορικής



Μόρια πρόσβασης πρώτου εισαχθέντος και διαφορά από τον τελευταίο στα Τμήματα Πληροφορικής

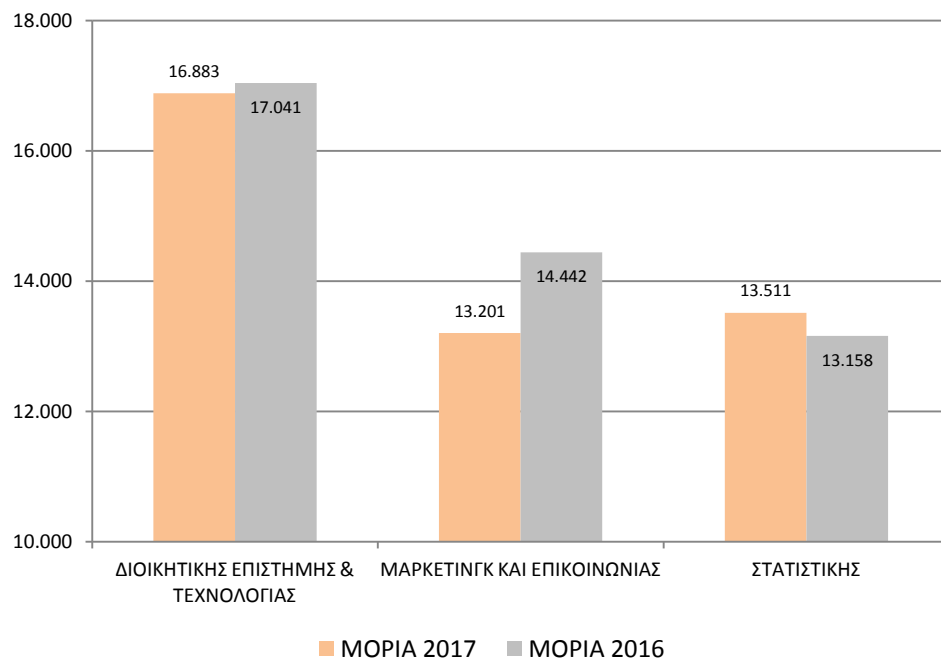


Πανεπιστημιακά Τμήματα του ΟΠΑ χωρίς αντιστοιχία

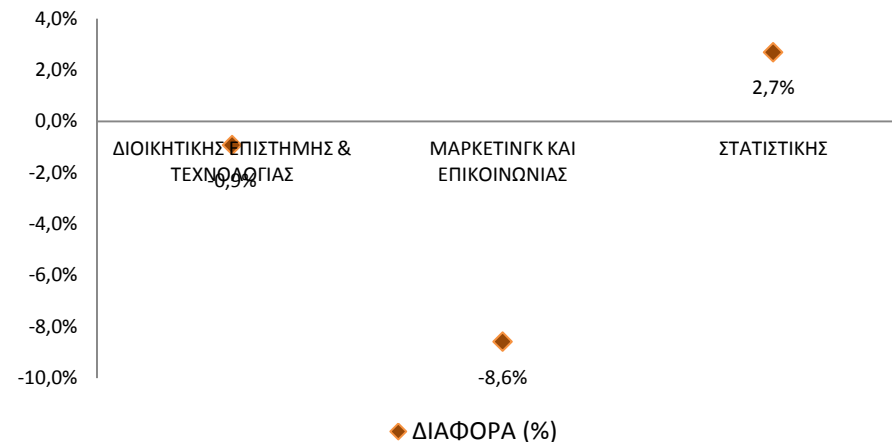
ΤΜΗΜΑ	ΙΔΡΥΜΑ	ΜΟΡΙΑ (2017)	ΜΟΡΙΑ (2016)	ΔΙΑΦΟΡΑ (Μόρια)	ΔΙΑΦΟΡΑ (%)	ΜΟΡΙΑ Πρώτου
ΔΙΟΙΚΗΤΙΚΗΣ ΕΠΙΣΤΗΜΗΣ & ΤΕΧΝΟΛΟΓΙΑΣ	ΟΠΑ	16.883	17.041	-158	-0,9%	19.184
ΜΑΡΚΕΤΙΝΓΚ ΚΑΙ ΕΠΙΚΟΙΝΩΝΙΑΣ	ΟΠΑ	13.201	14.442	-1.241	-8,6%	17.846
ΣΤΑΤΙΣΤΙΚΗΣ	ΟΠΑ	13.511	13.158	353	2,7%	17.711

- Τα παραπάνω τρία Τμήματα του ΟΠΑ δεν αντιστοιχίζονται με άλλα Πανεπιστημιακά Τμήματα.
- Το Τμήμα Διοικητικής Επιστήμης & Τεχνολογίας παραμένει το Τμήμα του Οικονομικού Πανεπιστημίου Αθηνών με την υψηλότερη βάση εισαγωγής. Ο πρώτος εισαχθείς στο συγκεκριμένο Τμήμα έχει συγκεντρώσει τα περισσότερα μόρια, συγκριτικά με τους πρώτους εισαχθέντες σε όλα τα Τμήματα της παρούσας έκθεσης.
- Το Τμήμα Μάρκετινγκ και Επικοινωνίας, παρά την πτώση που σημειώνει η βάση εισαγωγής του, φαίνεται να προτιμάται από φοιτητές με υψηλή συγκέντρωση σε μόρια.
- Το Τμήμα Στατιστικής παρουσιάζει σημαντική άνοδο στη βάση εισαγωγής και εντυπωσιακή βελτίωση στα μόρια του πρώτου εισαχθέντος.

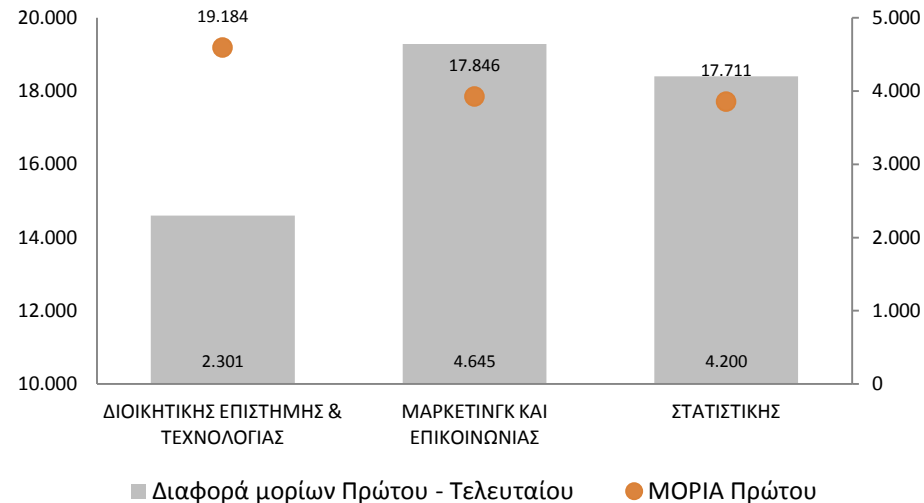
Βάσεις εισαγωγής σε Τμήματα του ΟΠΑ χωρίς αντιστοιχία



Ποσοστιαία διαφορά βάσεων εισαγωγής 2017 και 2016 σε Τμήματα του ΟΠΑ χωρίς αντιστοιχία



Μόρια πρόσβασης πρώτου εισαχθέντος και διαφορά από τον τελευταίο σε Τμήματα του ΟΠΑ χωρίς αντιστοιχία



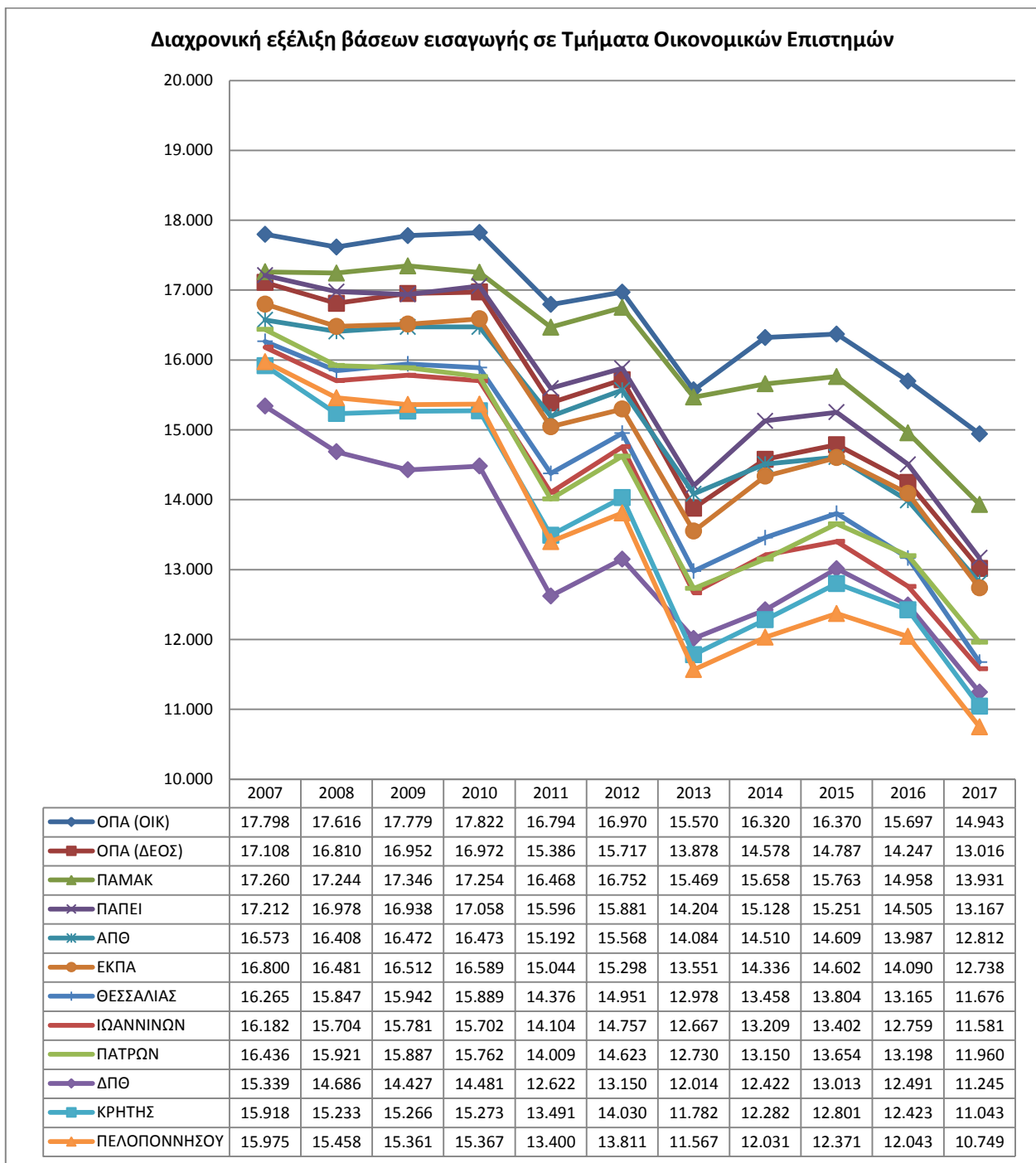
Στατιστικά προτιμήσεων υποψηφίων

ΤΜΗΜΑ/ΣΧΟΛΗ (ΙΔΡΥΜΑ)	ΠΡΟΤΙΜΗΣΗ 1η
ΙΑΤΡΙΚΗΣ (ΕΚΠΑ)	2.545
ΝΟΜΙΚΗΣ (ΕΚΠΑ)	2.093
ΙΑΤΡΙΚΗΣ (ΘΕΣΣΑΛΟΝΙΚΗ)	1.508
ΗΛΕΚΤΡΟΛΟΓΩΝ ΜΗΧΑΝΙΚΩΝ & ΜΗΧΑΝΙΚΩΝ ΥΠΟΛΟΓΙΣΤΩΝ (ΕΜΠ)	1.501
ΨΥΧΟΛΟΓΙΑΣ (ΕΚΠΑ)	1.454
ΕΠΙΣΤΗΜΗΣ ΦΥΣΙΚΗΣ ΑΓΩΓΗΣ ΚΑΙ ΑΘΛΗΤΙΣΜΟΥ (ΕΚΠΑ)	1.361
ΨΥΧΟΛΟΓΙΑΣ (ΑΠΘ)	1.212
ΝΟΜΙΚΗΣ (ΑΠΘ)	1.108
ΕΠΙΣΤΗΜΗΣ ΦΥΣΙΚΗΣ ΑΓΩΓΗΣ ΚΑΙ ΑΘΛΗΤΙΣΜΟΥ (ΑΠΘ)	940
ΔΙΟΙΚΗΤΙΚΗΣ ΕΠΙΣΤΗΜΗΣ & ΤΕΧΝΟΛΟΓΙΑΣ (ΟΠΑ)	913
ΠΑΙΔΑΓΩΓΙΚΟ ΔΗΜΟΤΙΚΗΣ ΕΚΠΑΙΔΕΥΣΗΣ (ΕΚΠΑ)	904
ΜΗΧΑΝΟΛΟΓΩΝ ΜΗΧΑΝΙΚΩΝ (ΕΜΠ)	862
ΛΟΓΙΣΤΙΚΗΣ & ΧΡΗΜΑΤΟΟΙΚΟΝΟΜΙΚΗΣ (ΟΠΑ)	848
ΠΛΗΡΟΦΟΡΙΚΗΣ ΚΑΙ ΤΗΛΕΠΙΚΟΙΝΩΝΙΩΝ (ΕΚΠΑ)	839
ΛΟΓΙΣΤΙΚΗΣ & ΧΡΗΜΑΤΟΟΙΚΟΝΟΜΙΚΗΣ (ΠΑΜΑΚ)	798

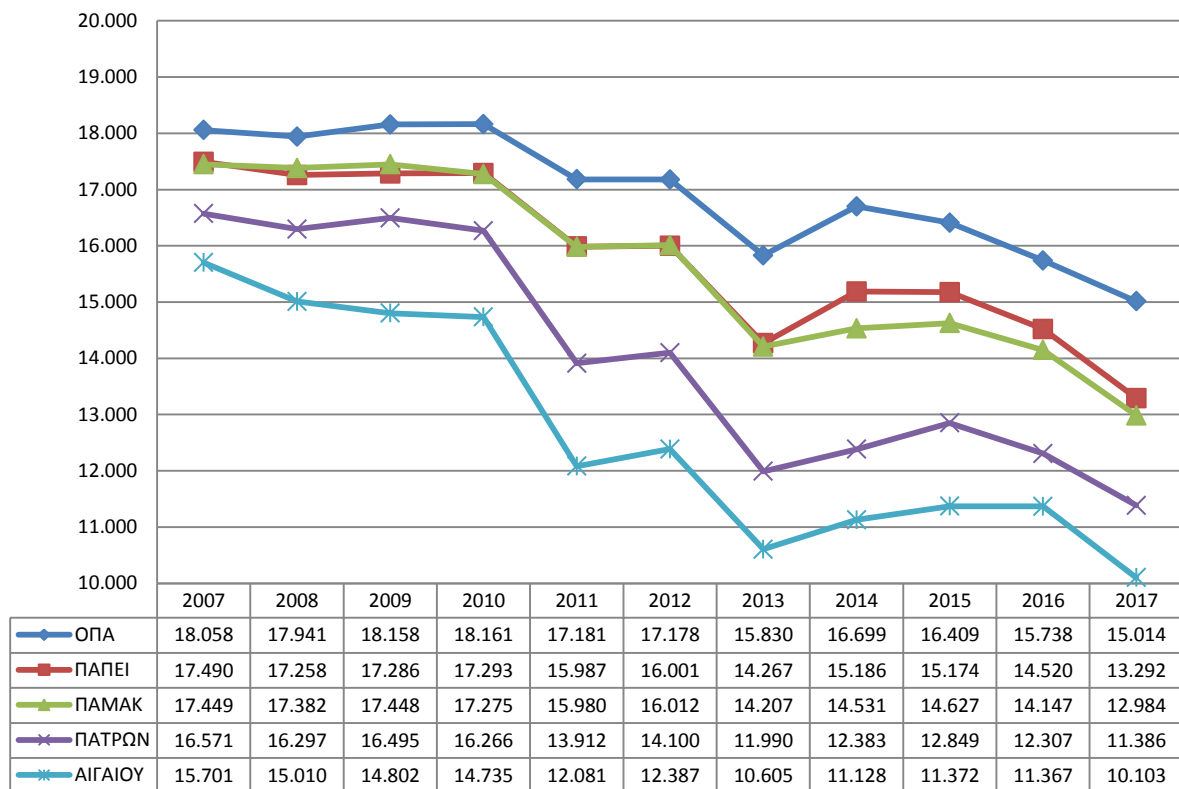
- Τα Τμήματα Διοικητικής Επιστήμης & Τεχνολογίας και Λογιστικής & Χρηματοοικονομικής του ΟΠΑ συμπεριλαμβάνονται στις δεκαπέντε πιο προτιμητέες Σχολές των υποψηφίων εισαχθέντων, ανάμεσα σε παραδοσιακά περιζήτητες Σχολές, και κατατάσσονται υψηλότερα σε προτίμηση από αντίστοιχα Τμήματα.

ΤΜΗΜΑ ΟΠΑ	ΠΡΟΤΙΜΗΣΗ 1η	ΠΡΟΤΙΜΗΣΗ 2η	ΠΡΟΤΙΜΗΣΗ 3η
ΔΙΟΙΚΗΤΙΚΗΣ ΕΠΙΣΤΗΜΗΣ & ΤΕΧΝΟΛΟΓΙΑΣ	913	204	170
ΛΟΓΙΣΤΙΚΗΣ & ΧΡΗΜΑΤΟΟΙΚΟΝΟΜΙΚΗΣ	848	623	297
ΟΙΚΟΝΟΜΙΚΗΣ ΕΠΙΣΤΗΜΗΣ	642	656	778
ΟΡΓΑΝΩΣΗΣ ΚΑΙ ΔΙΟΙΚΗΣΗΣ ΕΠΙΧΕΙΡΗΣΕΩΝ	578	797	621
ΠΛΗΡΟΦΟΡΙΚΗΣ	533	907	602
ΜΑΡΚΕΤΙΝΓΚ ΚΑΙ ΕΠΙΚΟΙΝΩΝΙΑΣ	339	213	295
ΔΙΕΘΝΩΝ ΚΑΙ ΕΥΡΩΠΑΪΚΩΝ ΟΙΚΟΝΟΜΙΚΩΝ ΣΠΟΥΔΩΝ	122	157	192
ΣΤΑΤΙΣΤΙΚΗΣ	102	117	148

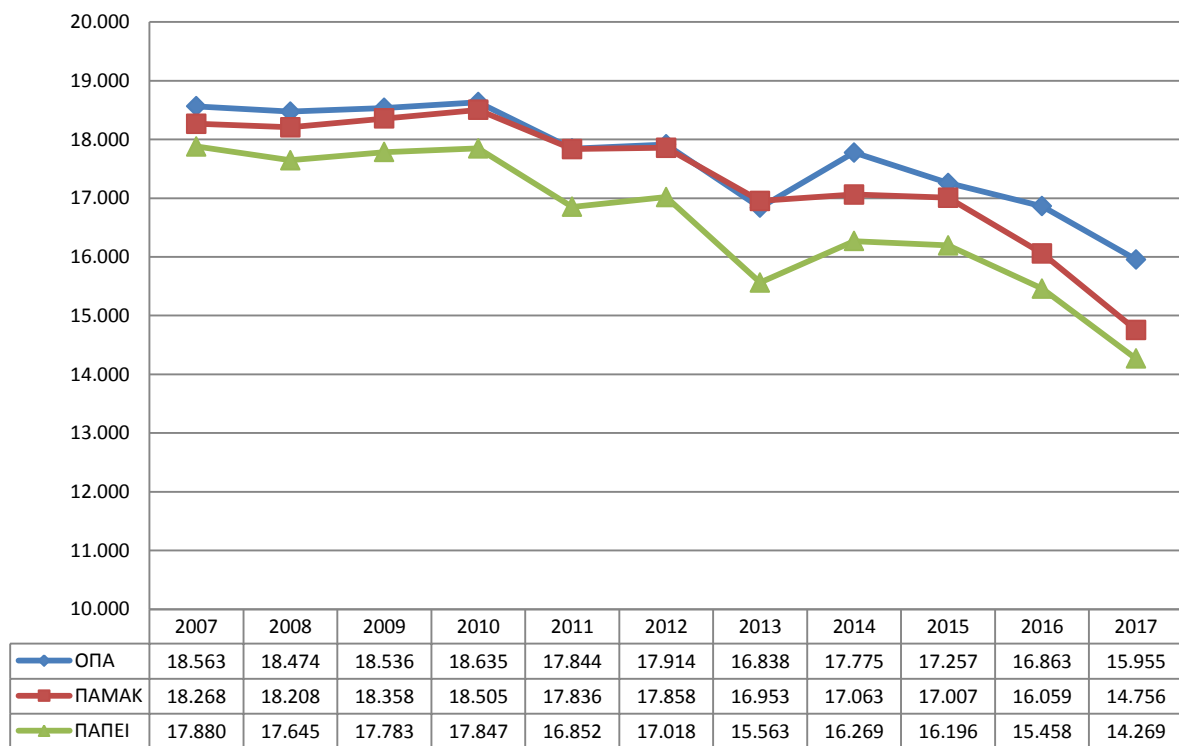
Διαχρονική εξέλιξη Βάσεων Εισαγωγής Τμημάτων του ΟΠΑ και των αντίστοιχών τους



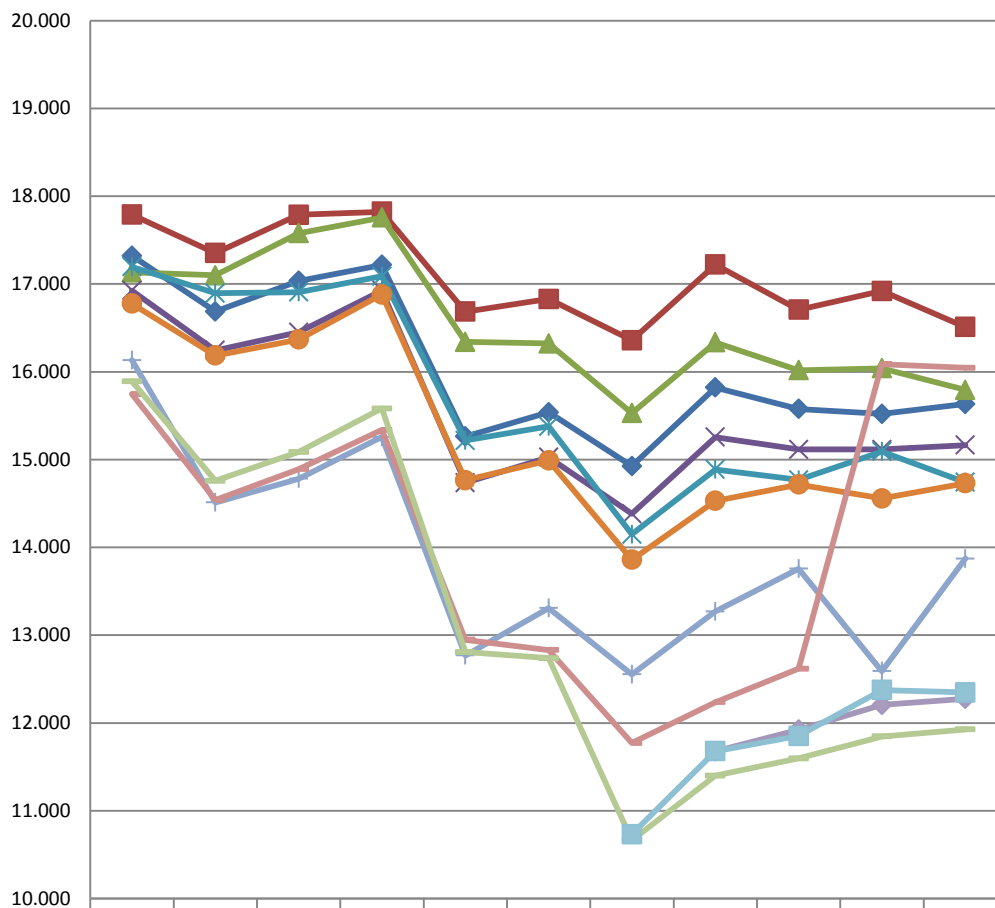
Διαχρονική εξέλιξη βάσεων εισαγωγής σε Τμήματα Οργάνωσης και Διοίκησης Επιχειρήσεων



Διαχρονική εξέλιξη βάσεων εισαγωγής σε Τμήματα Λογιστικής και Χρηματοοικονομικής

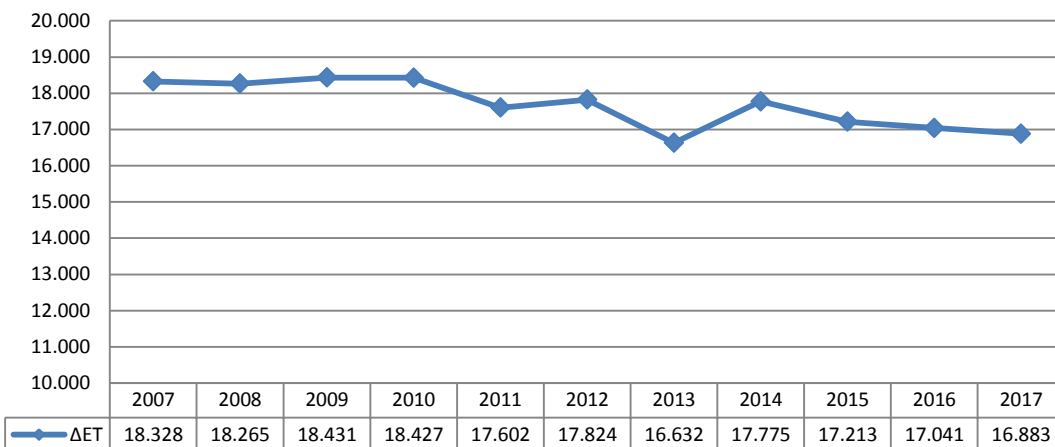


Διαχρονική εξέλιξη βάσεων εισαγωγής σε Τμήματα Πληροφορικής

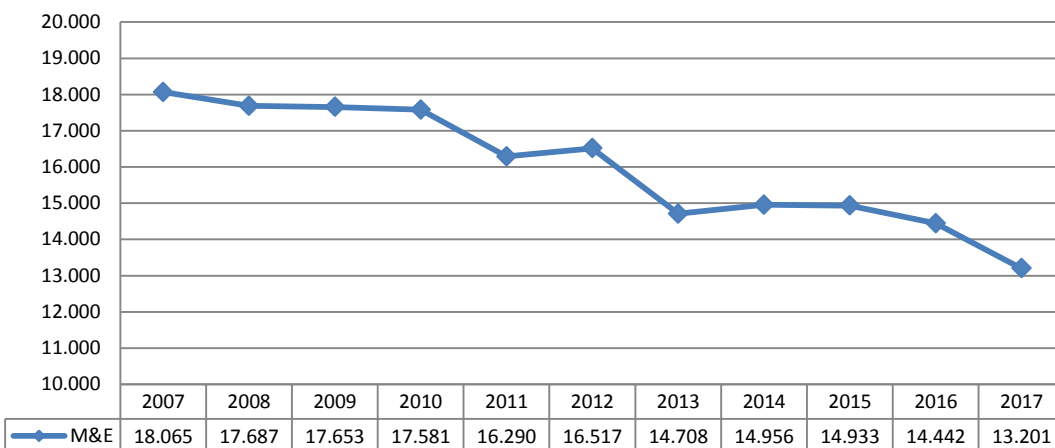


	2007	2008	2009	2010	2011	2012	2013	2014	2015	2016	2017
ΟΠΑ	17.320	16.687	17.035	17.217	15.263	15.537	14.926	15.820	15.576	15.520	15.632
ΕΚΠΑ	17.789	17.351	17.787	17.822	16.684	16.829	16.359	17.221	16.707	16.919	16.509
ΑΠΘ	17.132	17.099	17.578	17.757	16.340	16.322	15.529	16.334	16.018	16.039	15.793
ΠΑΠΕΙ	16.925	16.243	16.449	16.925	14.735	15.025	14.382	15.255	15.114	15.114	15.165
ΠΑΜΑΚ	17.195	16.894	16.907	17.088	15.217	15.378	14.148	14.887	14.769	15.091	14.742
ΧΑΡΟΚΟΠΕΙΟ	16.775	16.185	16.368	16.880	14.765	14.989	13.858	14.530	14.715	14.557	14.730
ΚΡΗΤΗΣ	16.133	14.512	14.781	15.258	12.769	13.308	12.553	13.270	13.756	12.590	13.872
ΘΕΣΣΑΛΙΑΣ (ΒΙΟΪΑΤΡ)	15.745	14.538	14.891	15.338	12.948	12.831	11.771	12.236	12.617	16.087	16.045
ΙΟΝΙΟΥ	15.892	14.757	15.086	15.582	12.806	12.738	10.663	11.399	11.596	11.846	11.926
ΘΕΣΣΑΛΙΑΣ (ΠΛΗΡ)								11.676	11.922	12.206	12.275
ΠΕΛ/ΝΗΣΟΥ							10.732	11.678	11.851	12.375	12.347

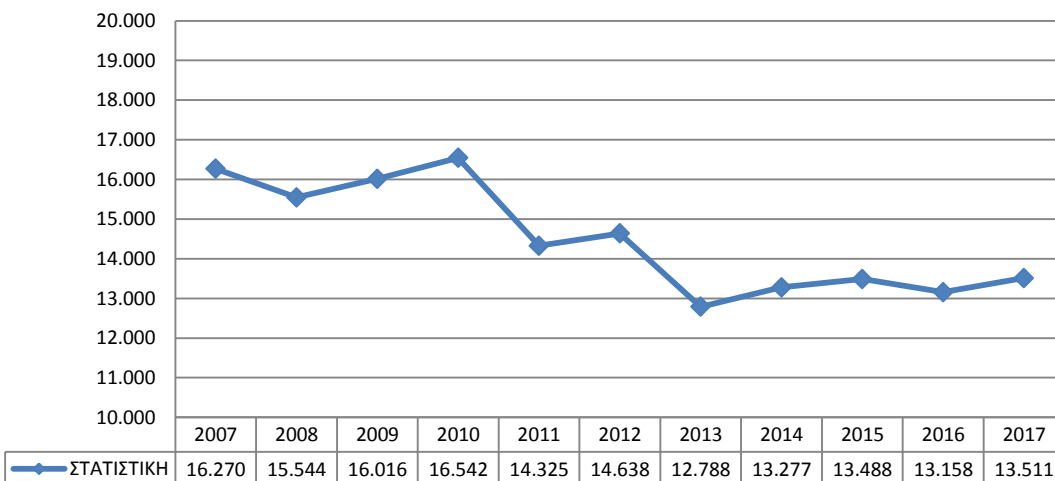
Διαχρονική εξέλιξη βάσεων εισαγωγής στο Τμήμα Διοικητικής Επιστήμης και Τεχνολογίας



Διαχρονική εξέλιξη βάσεων εισαγωγής στο Τμήμα Μάρκετινγκ και Επικοινωνίας



Διαχρονική εξέλιξη βάσεων εισαγωγής στο Τμήμα Στατιστικής



Συμπεράσματα

Τα Τμήματα του Οικονομικού Πανεπιστημίου Αθηνών διατηρούν υψηλές βάσεις, και σε αρκετές περιπτώσεις τις υψηλότερες μεταξύ των αντίστοιχων Τμημάτων τους, επιβεβαιώνοντας την ισχυρή προτίμηση των υποψηφίων φοιτητών προς το Πανεπιστήμιό μας.

Αν και κατά πλειοψηφία οι βάσεις των Τμημάτων της παρούσας έκθεσης σημείωσαν μείωση σε σχέση με τις αντίστοιχες του προηγούμενου έτους, το υψηλό επίπεδο των νεοεισερχόμενων φοιτητών στα Τμήματα του ΟΠΑ διατηρείται, καταδεικνύοντας το έντονο ενδιαφέρον των υποψηφίων για το Πανεπιστήμιό μας.