

**ΟΙΚΟΝΟΜΙΚΟ  
ΠΑΝΕΠΙΣΤΗΜΙΟ  
ΑΘΗΝΩΝ**



ATHENS UNIVERSITY  
OF ECONOMICS  
AND BUSINESS

**ΑΞΙΟΛΟΓΗΣΗ ΕΚΠΑΙΔΕΥΤΙΚΩΝ  
ΕΡΓΑΣΤΗΡΙΩΝ  
ΟΙΚΟΝΟΜΙΚΟΥ ΠΑΝΕΠΙΣΤΗΜΙΟΥ  
ΑΘΗΝΩΝ**

**ΑΚΑΔ.ΕΤΟΣ 2023-24**

**ΜΟΝΑΔΑ ΔΙΑΣΦΑΛΙΣΗΣ ΠΟΙΟΤΗΤΑΣ ΟΠΑ**



## Περιεχόμενα

Εισαγωγή .....	3
Επικρατούσες τιμές .....	5
Στατιστική ανάλυση δεδομένων ερωτηματολογίου .....	6

## Εισαγωγή

Η αξιολόγηση των Εκπαιδευτικών Εργαστηρίων του Ο.Π.Α. διεξήχθη με τη χρήση ηλεκτρονικού ερωτηματολογίου (google forms) από την Δευτέρα 27 Νοεμβρίου 2023 έως και Παρασκευή 15 Δεκεμβρίου 2023 για το χειμερινό εξάμηνο, και Δευτέρα 15 Απριλίου 2024 έως και Παρασκευή 17 Μαΐου 2024 για το εαρινό εξάμηνο. Το ερωτηματολόγιο αποτελούταν από 20 Ερωτήσεις, 18 κλειστού τύπου και 2 ανοιχτού τύπου. Στη παρούσα έκθεση γίνεται η στατιστική ανάλυση των δεδομένων που συγκεντρώθηκαν από την αξιολόγηση των φοιτητών για το σύνολο των εκπαιδευτικών εργαστηρίων του Ο.Π.Α. .

### Αίθουσες Εκπαιδευτικού Εργαστηρίων που αξιολογήθηκαν

1. Δ35, Κτήριο Οδού Πατησίων 76
2. Δ21, Κτήριο Οδού Πατησίων 76
3. 202, Κτήριο Οδού Ευελπίδων 47Α & Λευκάδος
4. Α48, Κτήριο Οδού Πατησίων 76
5. Αίθουσα 610, Κτήριο Οδού Ευελπίδων 47Α & Λευκάδος
6. Α35, Κτήριο Οδού Πατησίων 76
7. Υ2, Κτήριο Οδού Πατησίων 76
8. Δ33, Κτήριο Οδού Πατησίων 76
9. Δ13, Κτήριο Οδού Πατησίων 76
10. Αίθουσα 902, Κτήριο Οδού Ευελπίδων 47Α & Λευκάδος

### Δείγμα αξιολόγησης

Συνολικά, συγκεντρώθηκαν 488 συμπληρωμένα ερωτηματολόγια από τους φοιτητές που αξιολόγησαν τις αίθουσες του εκπαιδευτικού εργαστηρίου κατά το ακαδημαϊκό έτος 2023-24, εκ των οποίων συγκεντρώθηκαν:

- 114 ερωτηματολόγια για την αξιολόγηση της αίθουσας Δ21.
- 96 ερωτηματολόγια για την αξιολόγηση της αίθουσας Δ35.
- 22 ερωτηματολόγια για την αξιολόγηση της αίθουσας 610.

- 4 ερωτηματολόγια για την αξιολόγηση της αίθουσας Α48.
- 169 ερωτηματολόγια για την αξιολόγηση της αίθουσας Α35
- 5 ερωτηματολόγια για την αξιολόγηση της αίθουσας Υ2.
- 42 ερωτηματολόγια για την αξιολόγηση της αίθουσας Δ33.
- 28 ερωτηματολόγια για την αξιολόγηση της αίθουσας Δ13.
- 8 ερωτηματολόγια για την αξιολόγηση της αίθουσας 902.

Αίθουσες Εκπαιδευτικού Εργαστηρίων που ΔΕΝ αξιολογήθηκαν (δεν υπήρχαν απαντήσεις)

1. Αίθουσα 103, Κτήριο Οδού Ευελπίδων 47Α & Λευκάδος
2. 205, Κτήριου Οδού Ευελπίδων 47Α & Λευκάδος
3. 814, Κτήριου Οδού Ευελπίδων 47Α & Λευκάδος
4. 202, Κτήριο Οδού Ευελπίδων 47Α & Λευκάδος

## Επικρατούσες τιμές

Στον παρακάτω πίνακα παρουσιάζουμε τις επικρατούσες τιμές για τις ερωτήσεις 4, 5 και 6.

<b>Ερώτηση</b>	<b>Επικρατούσα τιμή</b>
4.1) Αξιολογήστε το ποιοτικό επίπεδο του Κλιματισμού	Υψηλό
4.2) Αξιολογήστε το ποιοτικό επίπεδο του Αερισμού	Μέτριο
4.3) Αξιολογήστε το ποιοτικό επίπεδο στα επίπεδα θορύβου	Χαμηλό
4.4) Αξιολογήστε το ποιοτικό επίπεδο του φωτισμού	Υψηλό
4.5) Αξιολογήστε το ποιοτικό επίπεδο της άνεσης χώρου	Μέτριο
4.6) Αξιολογήστε το ποιοτικό επίπεδο της καθαριότητας	Υψηλό
5.1) Αξιολογήστε το ποιοτικό επίπεδο οπτικών μέσων	Μέτριο
5.2) Αξιολογήστε το ποιοτικό επίπεδο ακουστικών μέσων	Μέτριο
5.3) Ποσό συχνά αντιμετωπίσατε κάποιο κόλλημα/πάγωμα στον υπολογιστή;	Ποτέ
5.4) Ποσό συχνά χρειάστηκε να κάνετε επανεκκίνηση τον υπολογιστή;	Ποτέ
5.5) Ποσό συχνά δεν έχετε σύνδεση στο δίκτυο;	Ποτέ
6) Πόσες φορές αναγκαστήκατε να παρακολουθήσετε κάποιο εργαστηριακό μάθημα χωρίς να έχετε δική σας θέση εργασίας (και Η/Υ);	Ποτέ

## Στατιστική ανάλυση δεδομένων ερωτηματολογίου

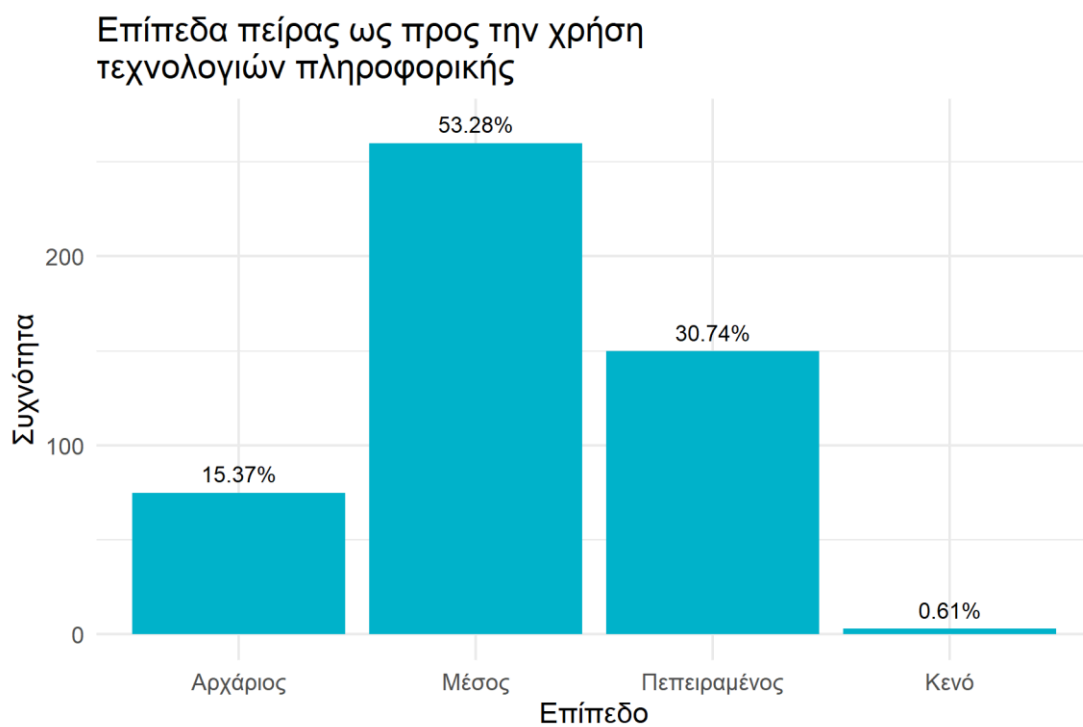
Σε ποιο έτος σπουδών βρίσκεστε;

	Σύνολο Αιθουσών Ο.Π.Α.	Ποσοστό
Α' Έτος	206	42.21%
Β' Έτος	86	17.62%
Γ' Έτος	104	21.31%
Δ' Έτος	66	13.52%
Δ' > Έτος	20	4.1%
Κενό	6	1.23%



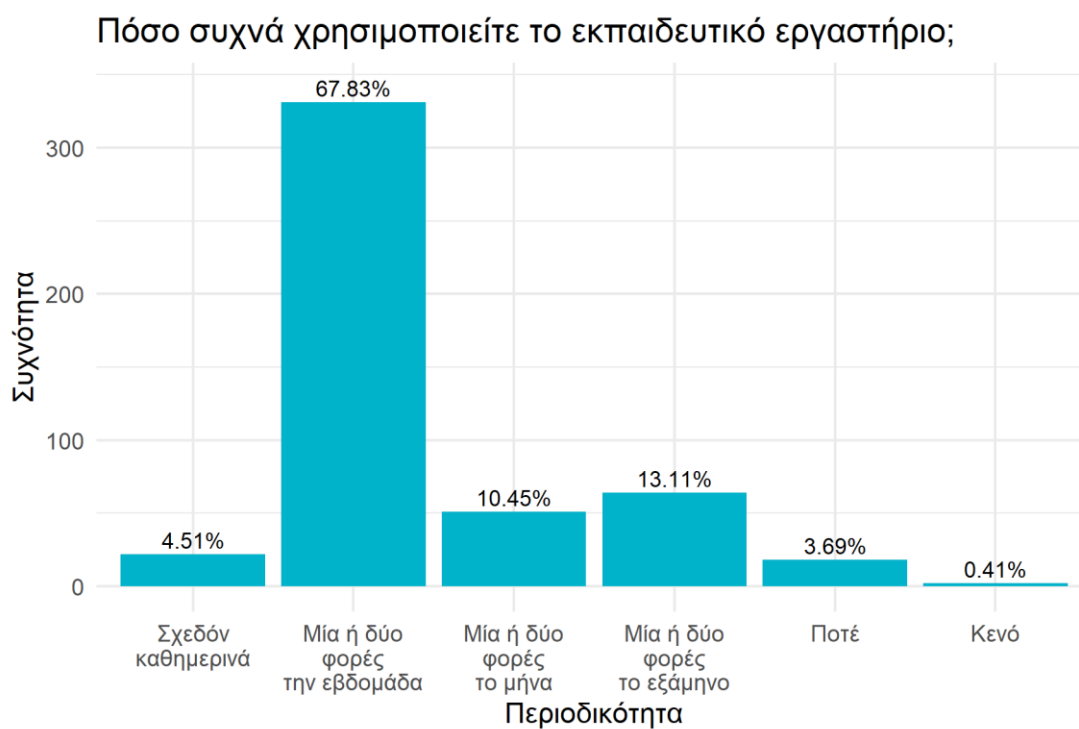
**Σε ποιο από τα παρακάτω επίπεδα θα κατατάσσατε τον εαυτό σας, ως προς την χρήση τεχνολογιών πληροφορικής;**

	<b>Σύνολο Αιθουσών Ο.Π.Α.</b>	<b>Ποσοστό</b>
Αρχάριος	75	15.37%
Μέσος	260	53.28%
Πεπειραμένος	150	30.74%
Κενό	3	0.61%



### Πόσο συχνά χρησιμοποιείτε το εκπαιδευτικό εργαστήριο;

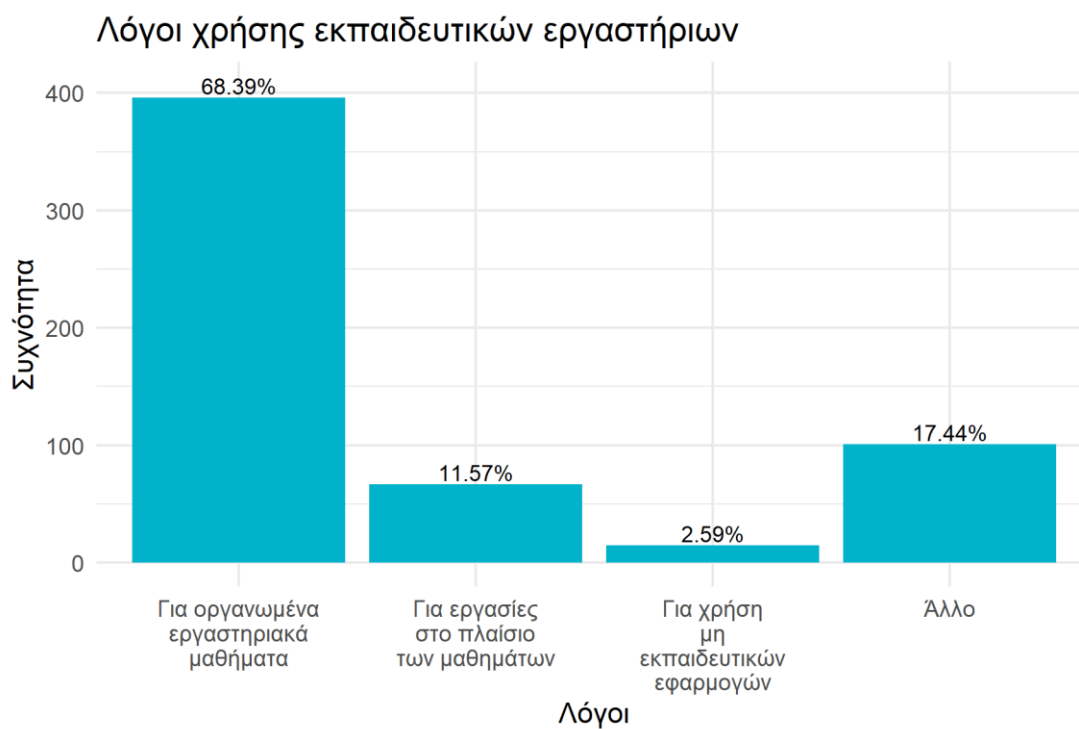
	Σύνολο Αιθουσών Ο.Π.Α.	Ποσοστό
Σχεδόν καθημερινά	22	4.51%
Μία ή δύο φορές την εβδομάδα	331	67.83%
Μία ή δύο φορές το μήνα	51	10.45%
Μία ή δύο φορές το εξάμηνο	64	13.11%
Ποτέ	18	3.69%
Κενό	2	0.41%





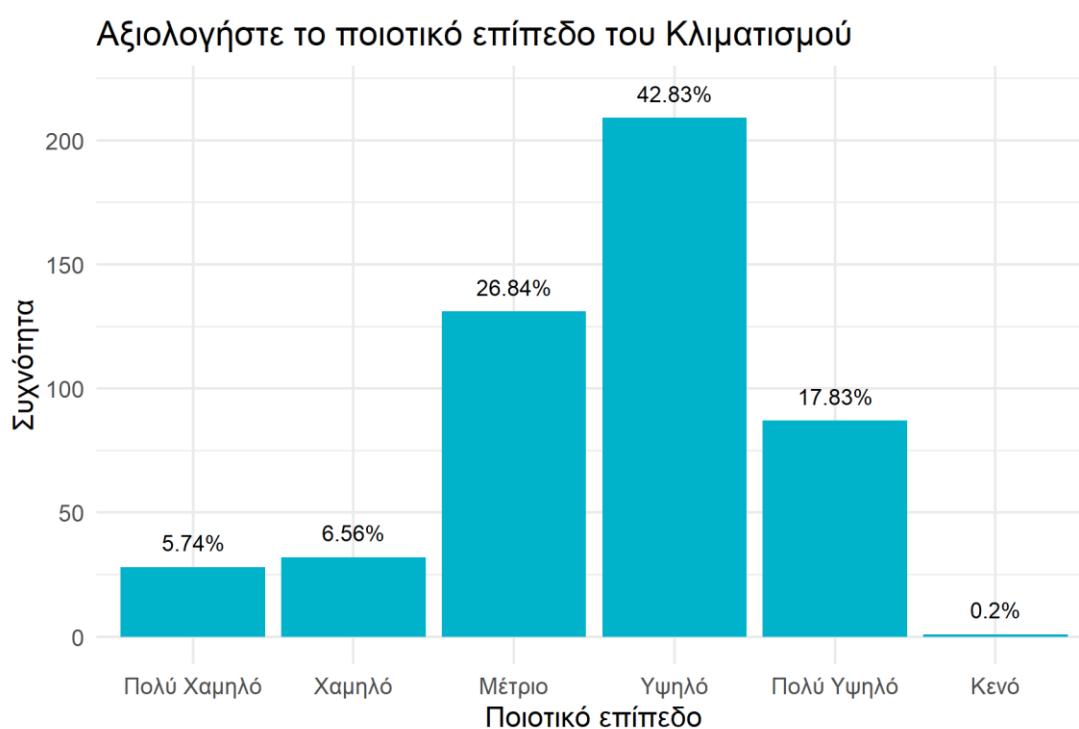
Για ποιους σκοπούς χρησιμοποιείτε κυρίως το εκπαιδευτικό εργαστήριο; (Ο κάθε φοιτητής μπορεί να δώσει παραπάνω από μια απαντήσεις)

	Σύνολο Αιθουσών Ο.Π.Α.	Ποσοστό
Για οργανωμένα εργαστηριακά μαθήματα	369	68.39%
Για εργασίες στο πλαίσιο των μαθημάτων	67	11.57%
Για χρήση μη εκπαιδευτικών (γενικών) εφαρμογών	15	2.59%
Άλλο	101	17.44%



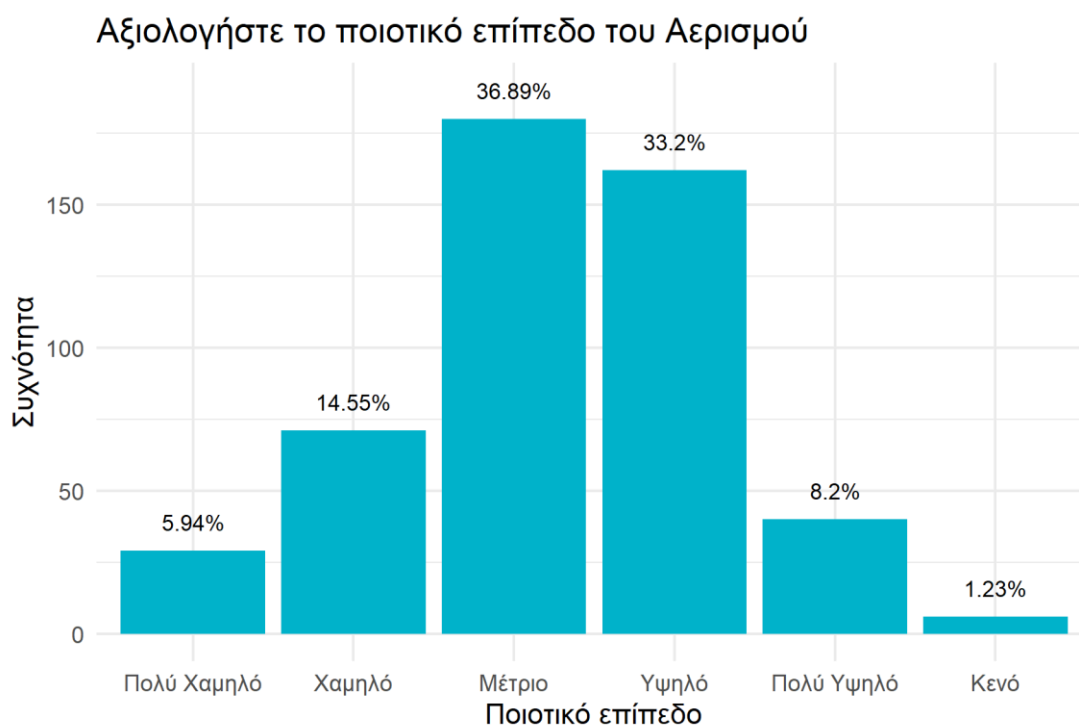
#### 4.1) Αξιολογήστε το ποιοτικό επίπεδο του Κλιματισμού

	<b>Σύνολο Αιθουσών Ο.Π.Α.</b>	<b>Ποσοστό</b>
Πολύ Χαμηλό	28	5.74%
Χαμηλό	32	6.56%
Μέτριο	131	26.84%
Υψηλό	209	42.83%
Πολύ Υψηλό	87	17.83%
Κενό	1	0.2%



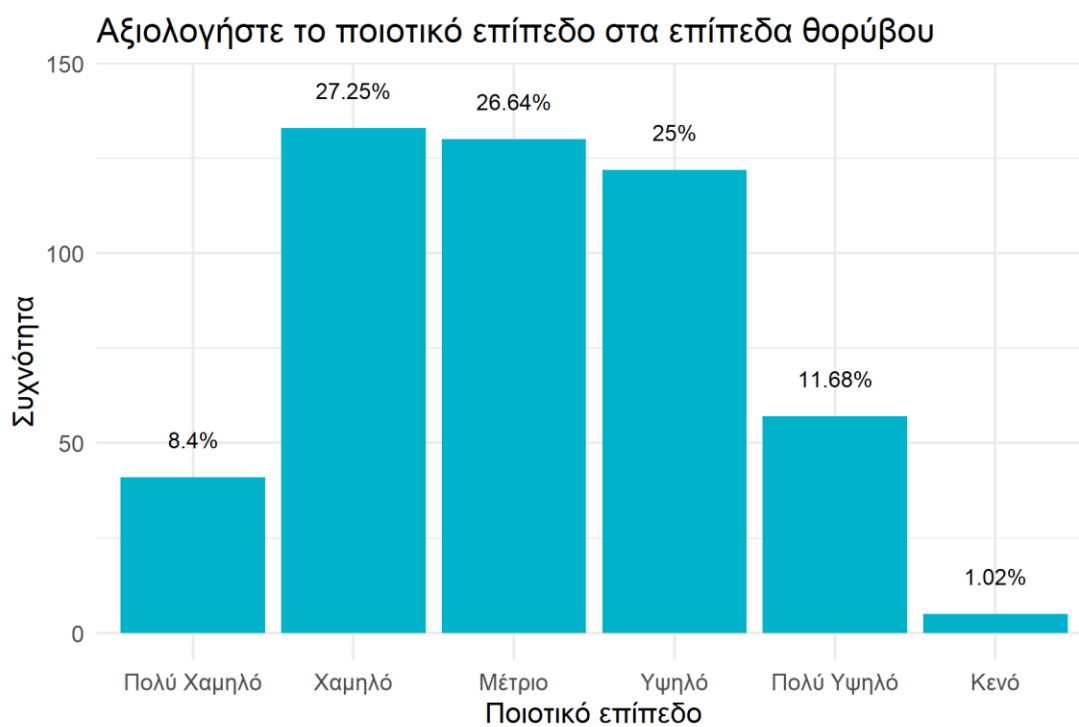
#### 4.2) Αξιολογήστε το ποιοτικό επίπεδο του Αερισμού

	Σύνολο Αιθουσών Ο.Π.Α.	Ποσοστό
Πολύ Χαμηλό	29	5.94%
Χαμηλό	71	14.55%
Μέτριο	180	36.89%
Υψηλό	162	33.2%
Πολύ Υψηλό	40	8.2%
Κενό	6	1.23%



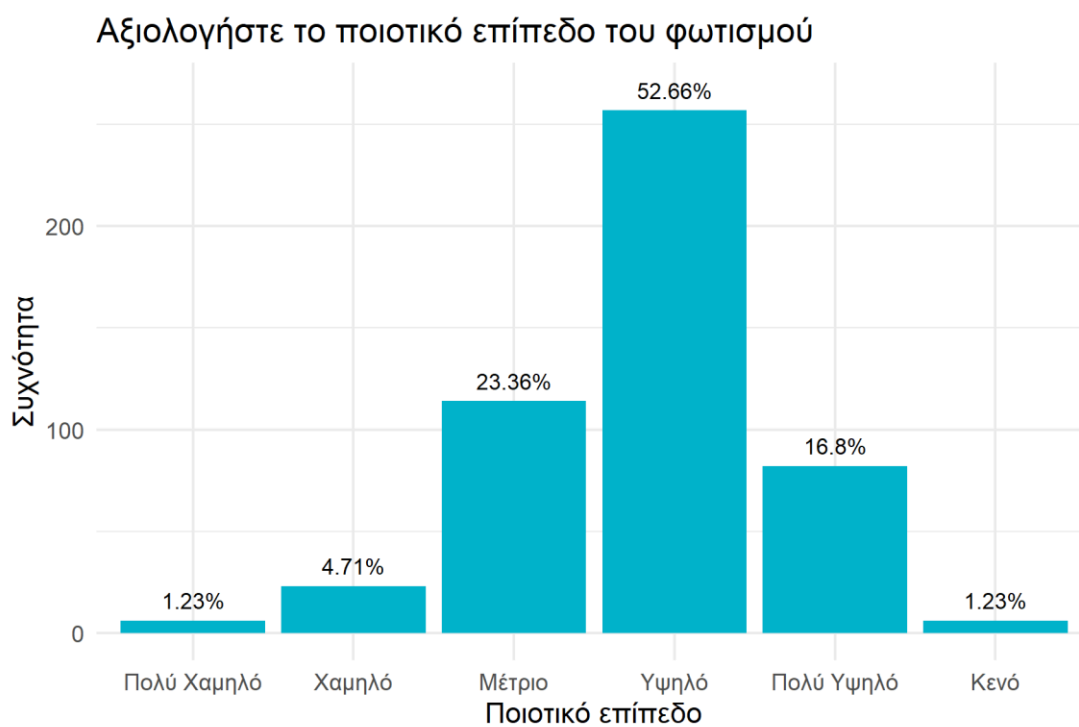
#### 4.3) Αξιολογήστε το ποιοτικό επίπεδο στα επίπεδα θορύβου

	Σύνολο Αιθουσών Ο.Π.Α.	Ποσοστό
Πολύ Χαμηλό	41	8.4%
Χαμηλό	133	27.25%
Μέτριο	130	26.64%
Υψηλό	122	25%
Πολύ Υψηλό	57	11.68%
Κενό	5	1.02%



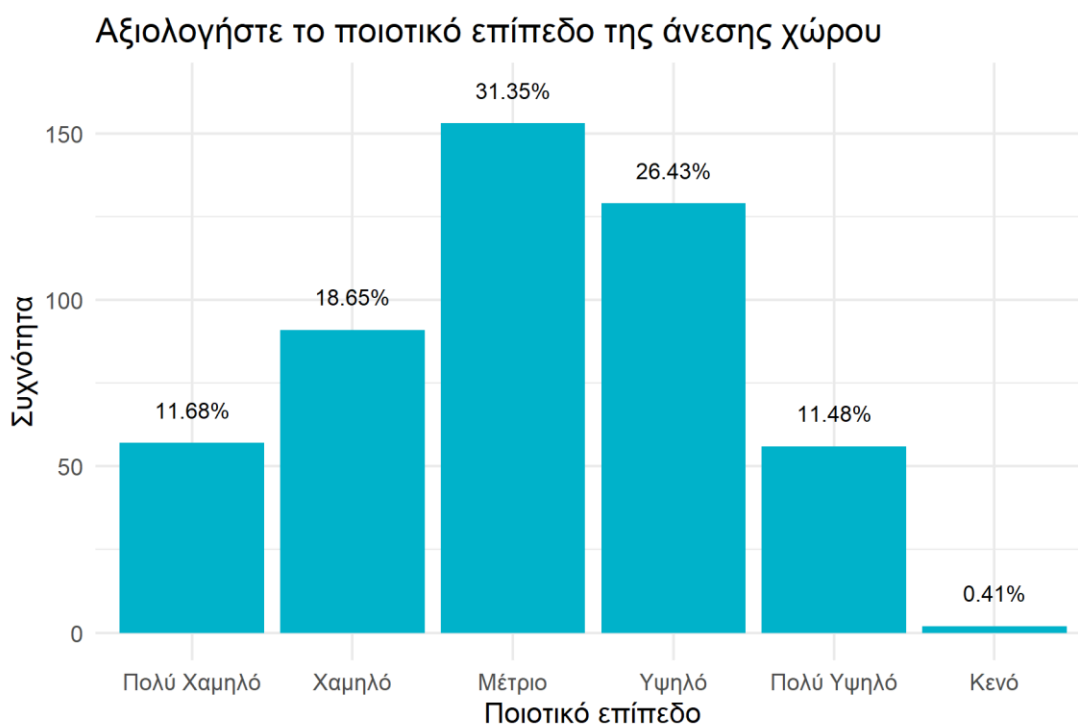
#### 4.4) Αξιολογήστε το ποιοτικό επίπεδο του φωτισμού

	Σύνολο Αιθουσών Ο.Π.Α.	Ποσοστό
Πολύ Χαμηλό	6	1.23%
Χαμηλό	23	4.71%
Μέτριο	114	23.36%
Υψηλό	257	52.66%
Πολύ Υψηλό	87	16.8%
Κενό	6	1.23%



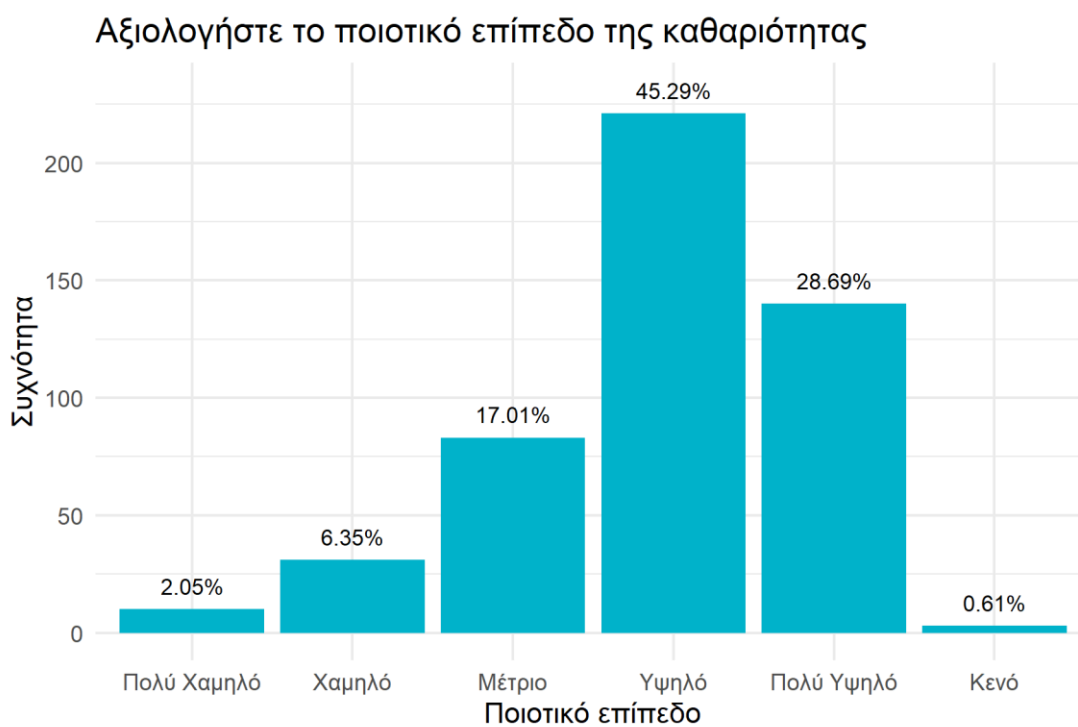
#### 4.5) Αξιολογήστε το ποιοτικό επίπεδο της άνεσης χώρου

	<b>Σύνολο Αιθουσών Ο.Π.Α.</b>	<b>Ποσοστό</b>
Πολύ Χαμηλό	57	11.68%
Χαμηλό	91	18.65%
Μέτριο	153	31.35%
Υψηλό	129	26.43%
Πολύ Υψηλό	56	11.48%
Κενό	2	0.41%



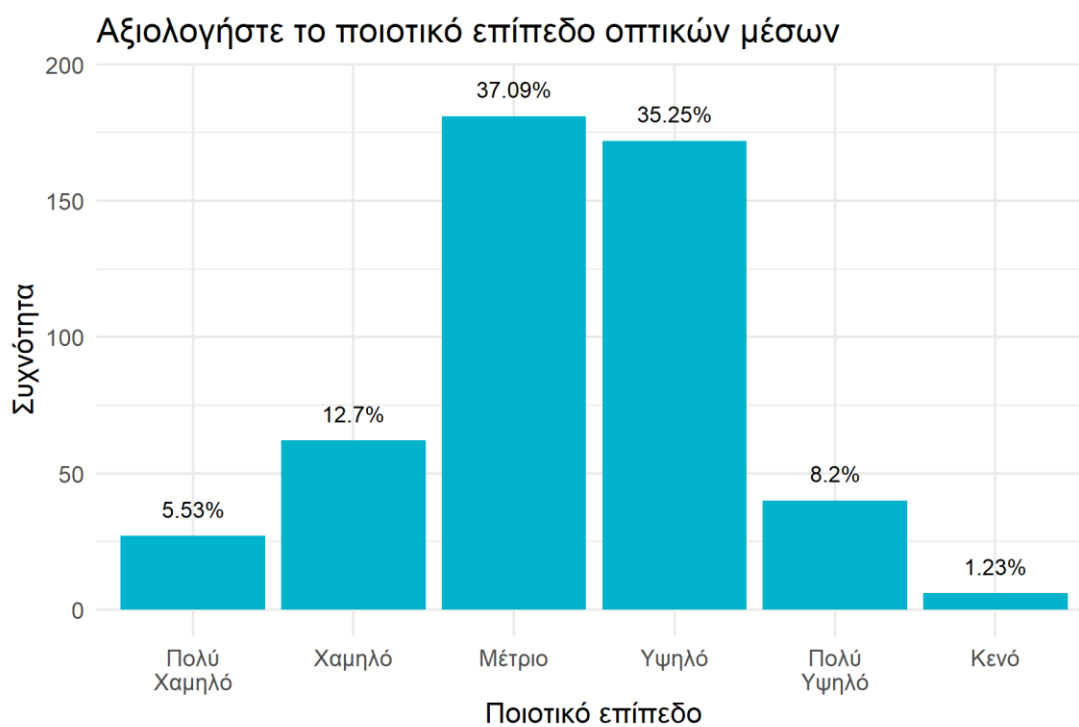
#### 4.6) Αξιολογήστε το ποιοτικό επίπεδο της καθαριότητας

	Σύνολο Αιθουσών Ο.Π.Α.	Ποσοστό
Πολύ Χαμηλό	10	2.05%
Χαμηλό	31	6.35%
Μέτριο	83	17.01%
Υψηλό	221	45.29%
Πολύ Υψηλό	140	28.69%
Κενό	3	0.61%



### 5.1) Αξιολογήστε το ποιοτικό επίπεδο οπτικών μέσων

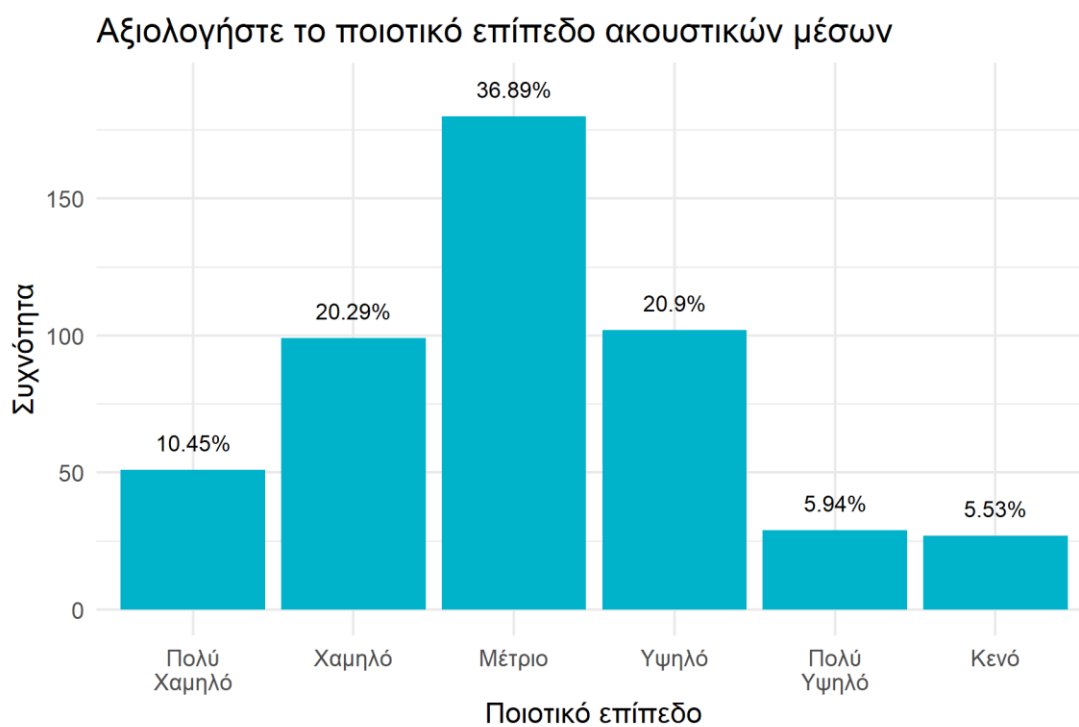
	<b>Σύνολο Αιθουσών Ο.Π.Α.</b>	<b>Ποσοστό</b>
Πολύ Χαμηλό	27	5.53%
Χαμηλό	62	12.7%
Μέτριο	181	37.09%
Υψηλό	172	35.25%
Πολύ Υψηλό	40	8.2%
Κενό	6	1.23%





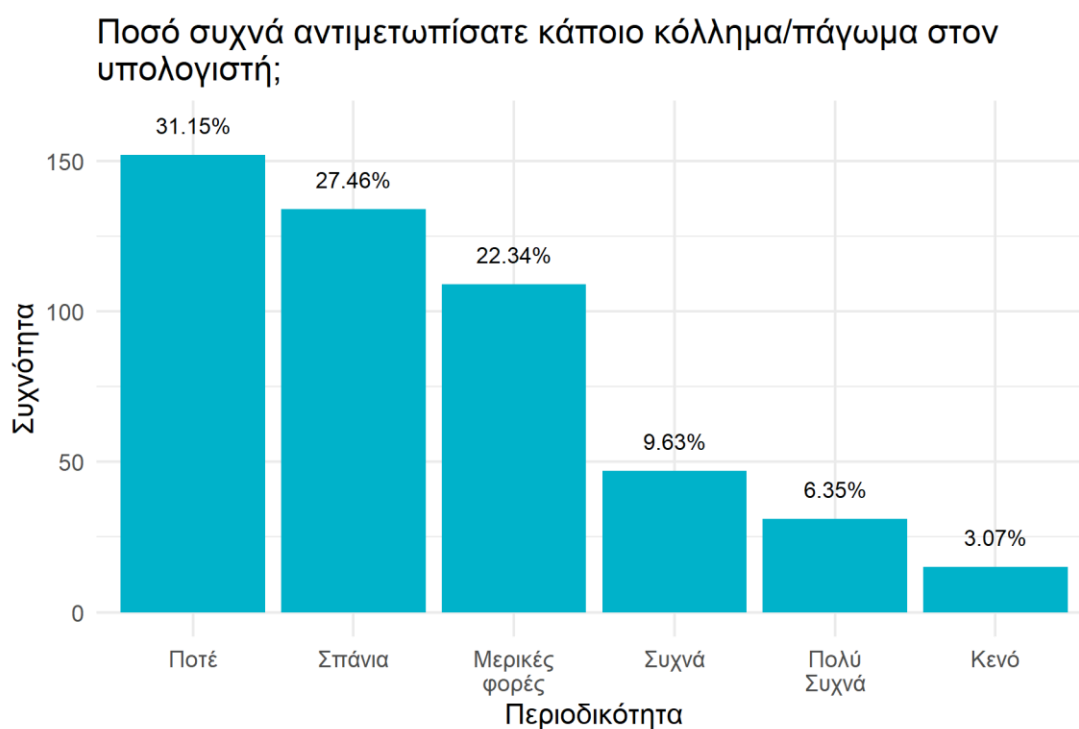
## 5.2) Αξιολογήστε το ποιοτικό επίπεδο ακουστικών μέσων

	Σύνολο Αιθουσών Ο.Π.Α.	Ποσοστό
Πολύ Χαμηλό	51	10.45%
Χαμηλό	99	20.29%
Μέτριο	180	36.89%
Υψηλό	102	20.9%
Πολύ Υψηλό	29	5.94%
Κενό	27	5.53%



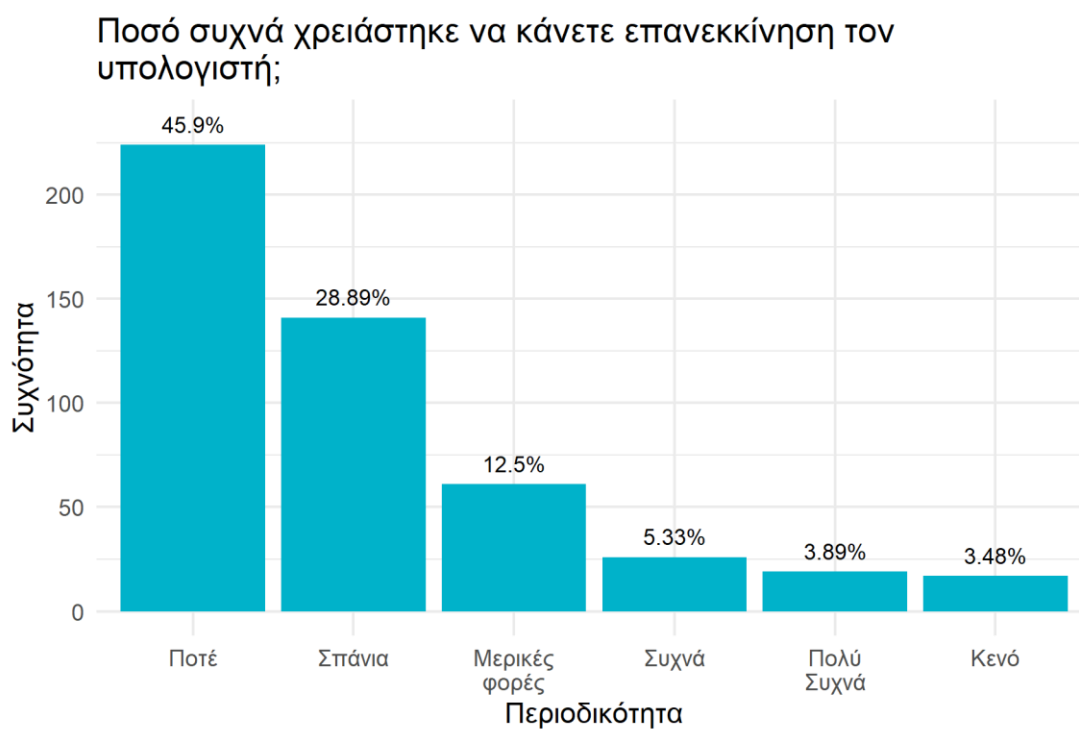
**5.3) Ποσό συχνά αντιμετωπίσατε κάποιο κόλλημα/πάγωμα στον υπολογιστή;**

	<b>Σύνολο Αιθουσών Ο.Π.Α.</b>	<b>Ποσοστό</b>
Ποτέ	152	31.15%
Σπάνια	134	27.46%
Μερικές φορές	109	22.34%
Συχνά	47	9.63%
Πολύ Συχνά	31	6.35%
Κενό	15	3.07%



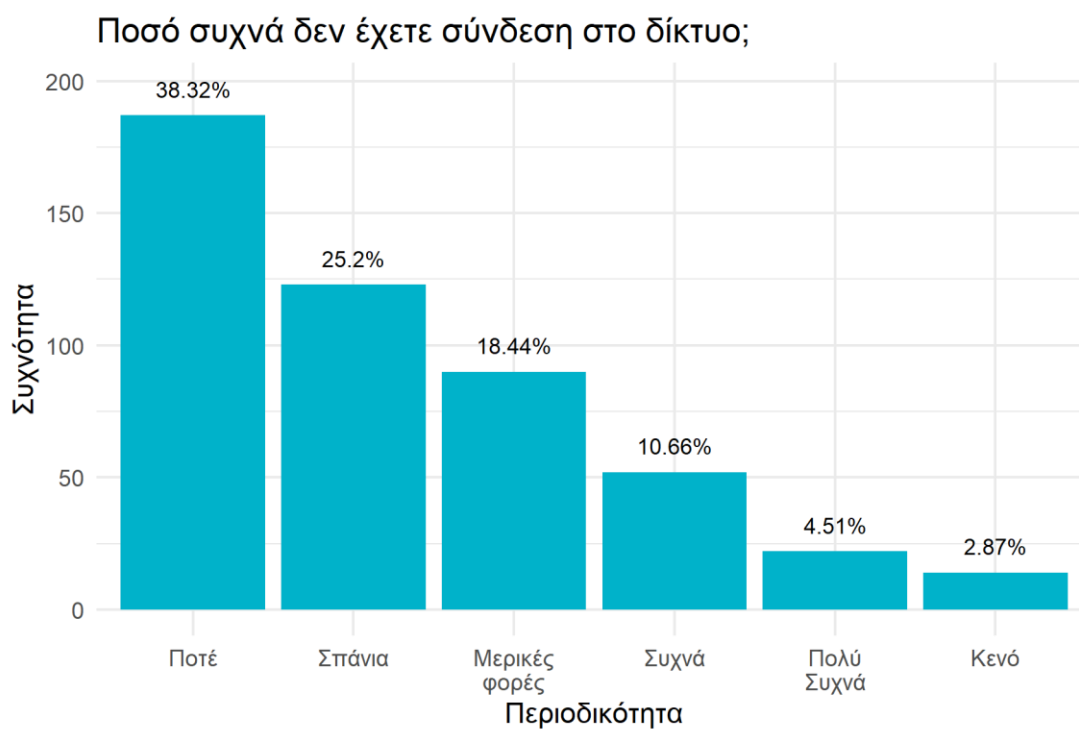
#### 5.4) Ποσό συχνά χρειάστηκε να κάνετε επανεκκίνηση τον υπολογιστή;

	Σύνολο Αιθουσών Ο.Π.Α.	Ποσοστό
Ποτέ	224	45.9%
Σπάνια	141	28.89%
Μερικές φορές	61	12.5%
Συχνά	26	5.33%
Πολύ Συχνά	19	3.89%
Κενό	17	3.48%



### 5.5) Ποσό συχνά δεν έχετε σύνδεση στο δίκτυο;

	Σύνολο Αιθουσών Ο.Π.Α.	Ποσοστό
Ποτέ	187	38.32%
Σπάνια	123	25.2%
Μερικές φορές	90	18.44%
Συχνά	52	10.66%
Πολύ Συχνά	22	4.51%
Κενό	14	2.87%



6) Πόσες φορές αναγκαστήκατε να παρακολουθήσετε κάποιο εργαστηριακό μάθημα χωρίς να έχετε δική σας θέση εργασίας (και Η/Υ);

	Σύνολο Αιθουσών Ο.Π.Α.	Ποσοστό
Ποτέ	260	53.28%
1-2 φορές	135	27.66%
3-4 φορές	38	7.79%
5-10 φορές	28	5.74%
>10 φορές	18	3.69%
Κενό	9	1.84%

Πόσες φορές αναγκαστήκατε να παρακολουθήσετε κάποιο εργαστηριακό μάθημα χωρίς να έχετε δική σας θέση εργασίας (και Η/Υ);

