

**ΟΙΚΟΝΟΜΙΚΟ  
ΠΑΝΕΠΙΣΤΗΜΙΟ  
ΑΘΗΝΩΝ**



ATHENS UNIVERSITY  
OF ECONOMICS  
AND BUSINESS

# ΕΡΕΥΝΑ ΠΡΩΤΟΕΤΩΝ ΦΟΙΤΗΤΩΝ 2023-2024



## Περιεχόμενα

Εισαγωγή .....	2
Γενικές πληροφορίες φοιτητή .....	3
Εκπαίδευση .....	8
Σχετικά με την σχολή .....	10
Εργασία .....	14
Ενδιαφέροντα.....	21
Γενικά σχόλια παρατηρήσεις.....	30
Περισσότερα στατιστικά .....	31

## Εισαγωγή

Στην παρούσα αναφορά παρουσιάζονται τα αποτελέσματα της έρευνας πρωτοετών φοιτητών του Οικονομικού Πανεπιστημίου Αθηνών που πραγματοποιήθηκε από τις 24.10.2023 έως τις 08.11.2023.

Η αξιολόγηση πραγματοποιήθηκε με τη χρήση ερωτηματολογίου ηλεκτρονικής μορφής (Limesurvey), το οποίο περιλαμβάνει 21 ερωτήσεις κλειστού τύπου και 2 ερωτήσεις ανοιχτού τύπου, ομαδοποιημένες σε 6 ενότητες (γενικές πληροφορίες φοιτητή, εκπαίδευση, σχετικά με την σχολή, εργασία, ενδιαφέροντα, γενικά σχόλια παρατηρήσεις).

Στην έρευνα συμμετείχαν οι πρωτοετείς φοιτητές 2023-2024, καθώς και οι φοιτητές κατατακτηρίων 2024.

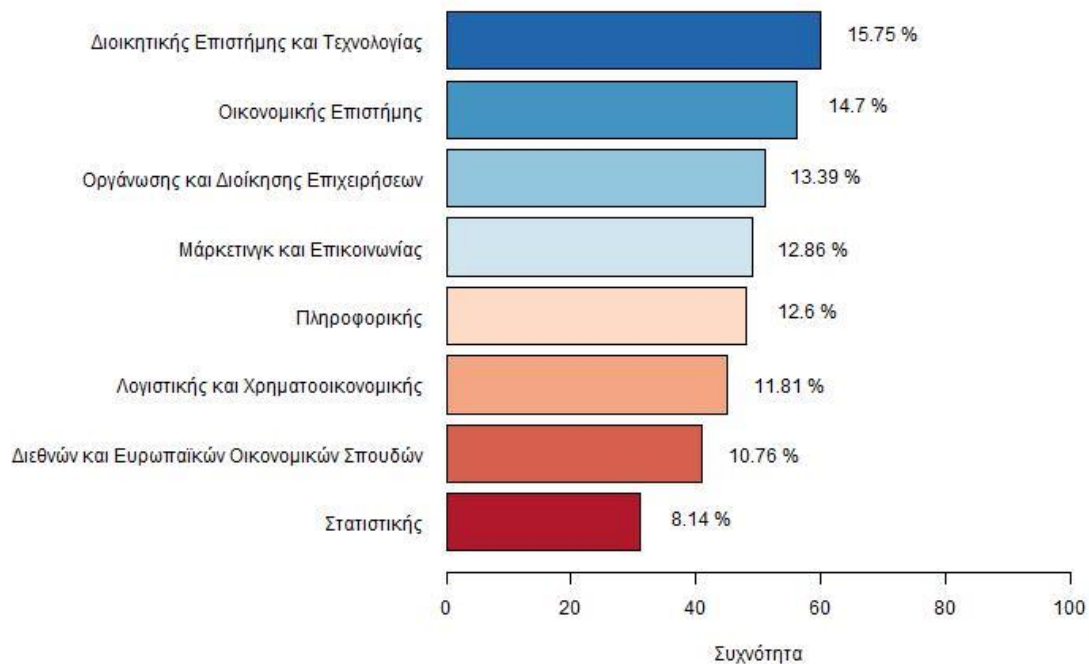
Συνολικά συγκεντρώθηκαν 531 ερωτηματολόγια από τα οποία τα 381 ήταν πλήρως συμπληρωμένα.

Τα αποτελέσματα αφορούν τα πλήρως συμπληρωμένα ερωτηματολόγια και παρουσιάζονται σε ραβδογράμματα και πίνακες.

## Γενικές πληροφορίες φοιτητή

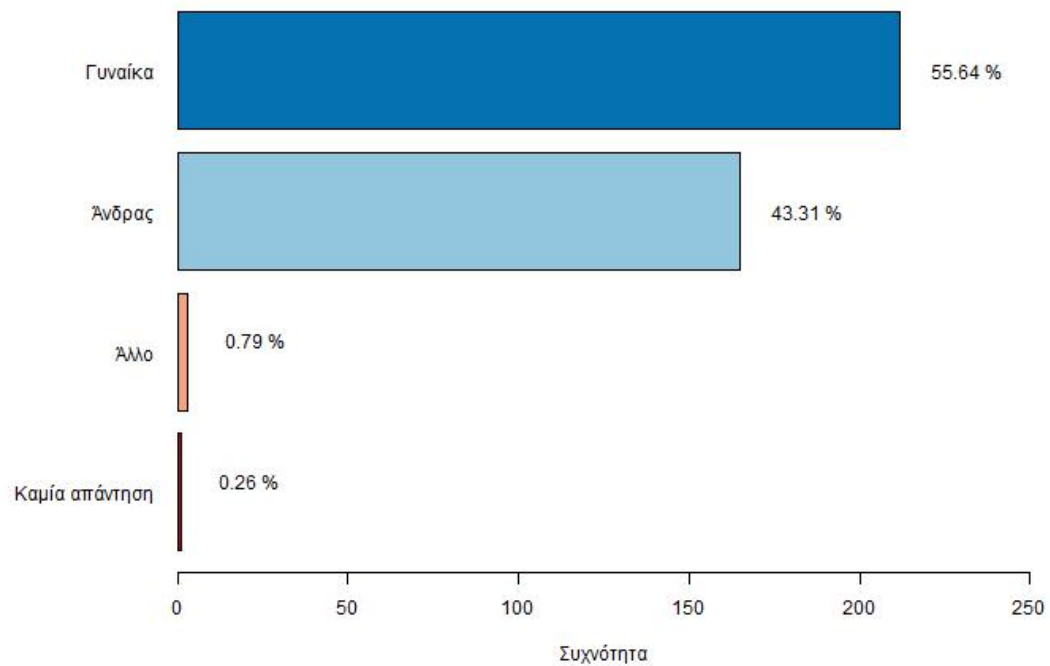
**Επιλέξτε το τμήμα εισαγωγής σας:**

Τμήμα	Συχνότητα	Ποσοστό
Διεθνών και Ευρωπαϊκών Οικονομικών Σπουδών	41	10,76%
Οικονομικής Επιστήμης	56	14,70%
Διοικητικής Επιστήμης και Τεχνολογίας	60	15,75%
Οργάνωσης και Διοίκησης Επιχειρήσεων	51	13,39%
Λογιστικής και Χρηματοοικονομικής	45	11,81%
Μάρκετινγκ και Επικοινωνίας	49	12,86%
Πληροφορικής	48	12,60%
Στατιστικής	31	8,14%



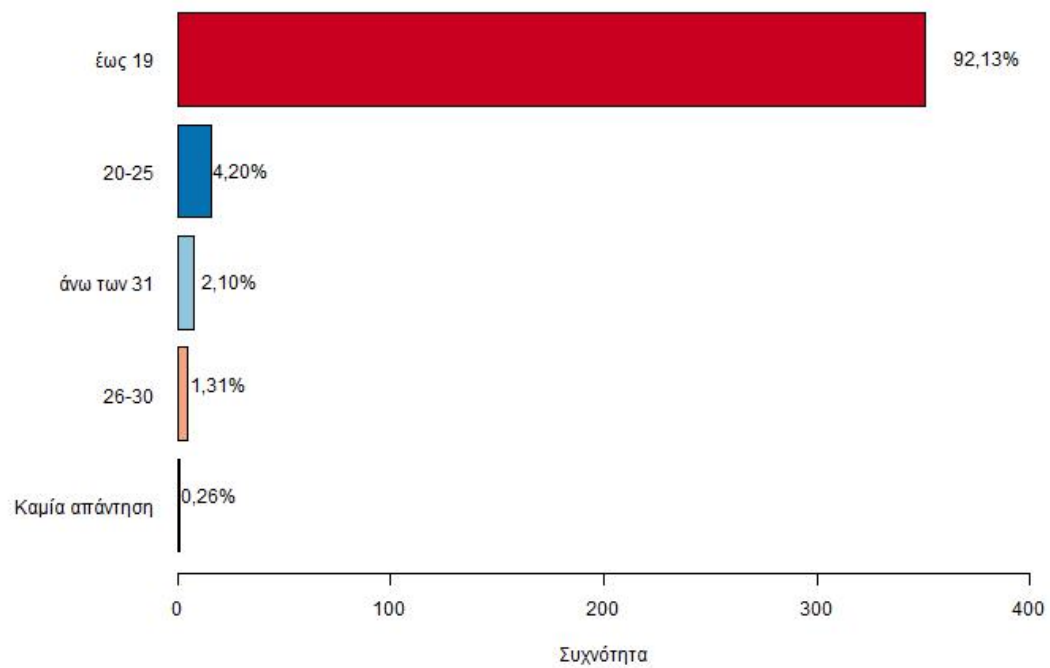
## Ποιο είναι το φύλο σας;

Φύλο	Συχνότητα	Ποσοστό
Άνδρας	165	43,31%
Γυναίκα	212	55,64%
Άλλο	3	0,79%
Καμία απάντηση	1	0,26%



**Σε ποια από τις παρακάτω ηλικιακές ομάδες ανήκετε:**

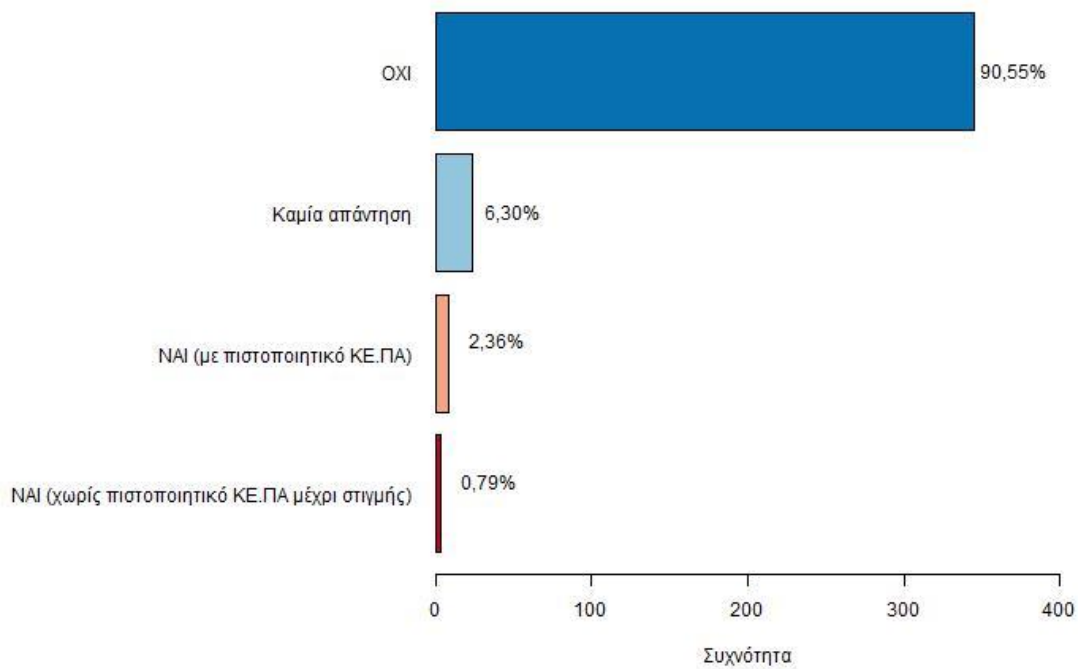
Ηλικιακή ομάδα	Συχνότητα	Ποσοστό
έως 19	351	92,13%
20-25	16	4,20%
26-30	5	1,31%
άνω των 31	8	2,10%
Καμία απάντηση	1	0,26%



**Αντιμετωπίζετε κάποιο πρόβλημα υγείας ή έχετε κάποια ειδική εκπαιδευτική ανάγκη και ανήκετε σε κάποια ειδική κατηγορία;**

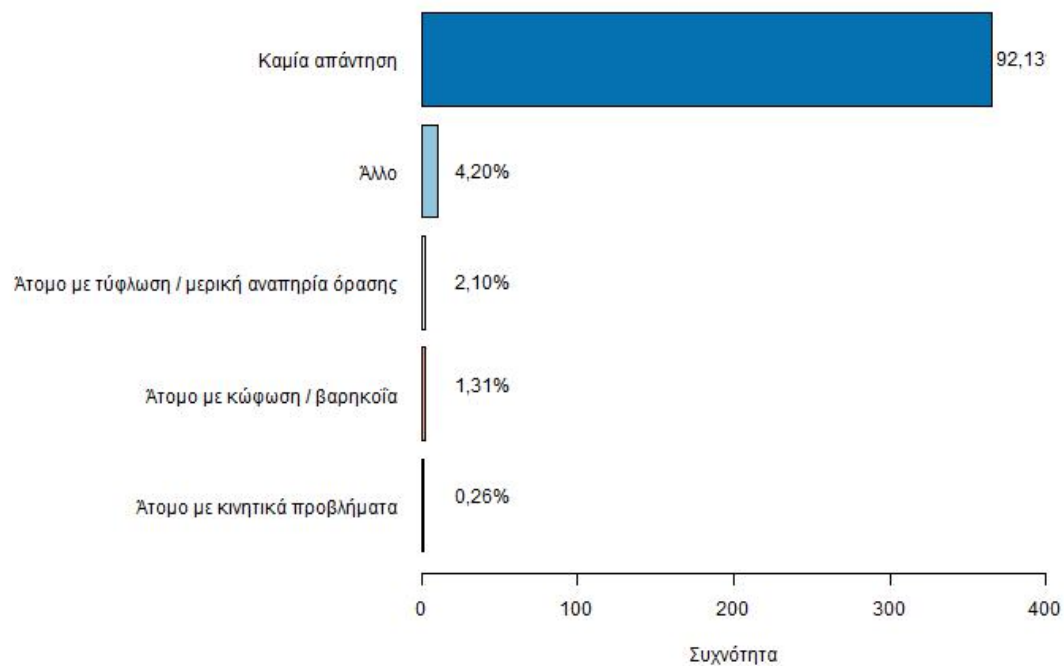
Απάντηση	Συχνότητα	Ποσοστό
ΟΧΙ	345	90,55%
ΝΑΙ (με πιστοποιητικό ΚΕ.ΠΑ)	9	2,36%
ΝΑΙ (χωρίς πιστοποιητικό ΚΕ.ΠΑ μέχρι στιγμής)	3	0,79%
Καμία απάντηση	24	6,30%

Άτομα με ειδικές ανάγκες (παρούσα έρευνα)	Άτομα με ειδικές ανάγκες (έρευνα επιτροπής ισότιμης πρόσβασης)
12 (3.15%)	8(1.64%)



**Αν απαντήσατε ΝΑΙ στην προηγούμενη ερώτηση, τι πάθηση έχετε;**

Πάθηση	Συχνότητα	Ποσοστό
Άτομο με κινητικά προβλήματα	1	0,26%
Άτομο με κώφωση / βαρηκοΐα	2	0,52%
Άτομο με τύφλωση / μερική αναπηρία όρασης	2	0,52%
Νεφροπαθής (ΑΟ04)	0	0,00%
Άτομο με μεσογειακή αναιμία	0	0,00%
Άλλο	11	2,89%
Καμία απάντηση	365	95,80%

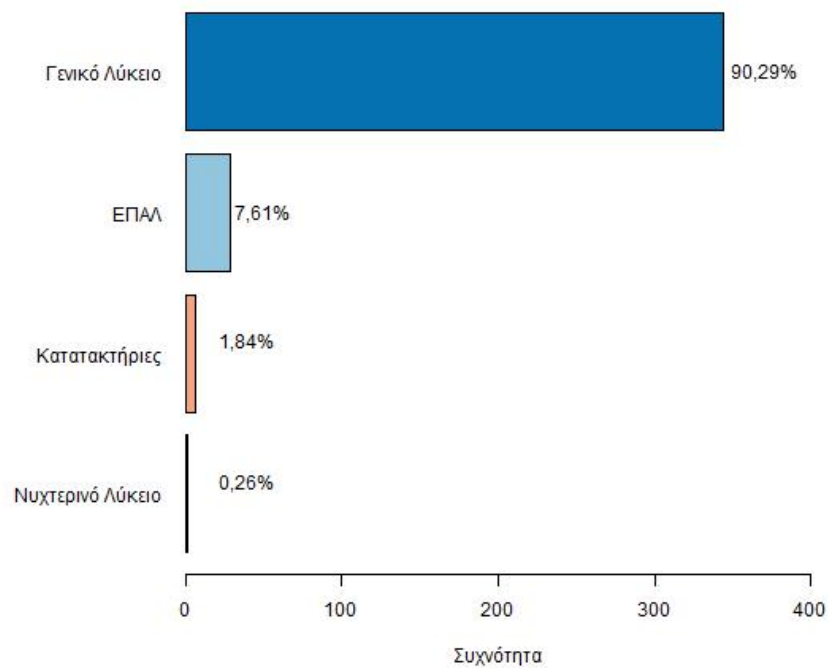




## Εκπαίδευση

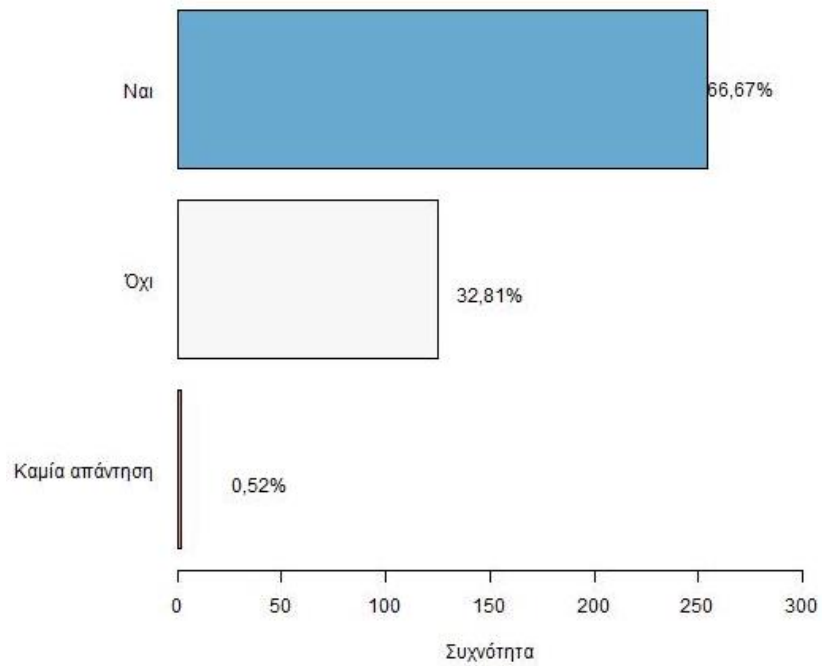
**Προέρχεται από:**

Απάντηση	Συχνότητα	Ποσοστό
Γενικό Λύκειο	344	90,29%
ΕΠΑΛ	29	7,61%
Νυχτερινό Λύκειο	1	0,26%
Κατατακτήριες	7	1,84%



**Τα άμεσα μέλη της οικογένειά σας (αδέρφια, γονείς) διαθέτουν πτυχίο τριτοβάθμιας εκπαίδευσης;**

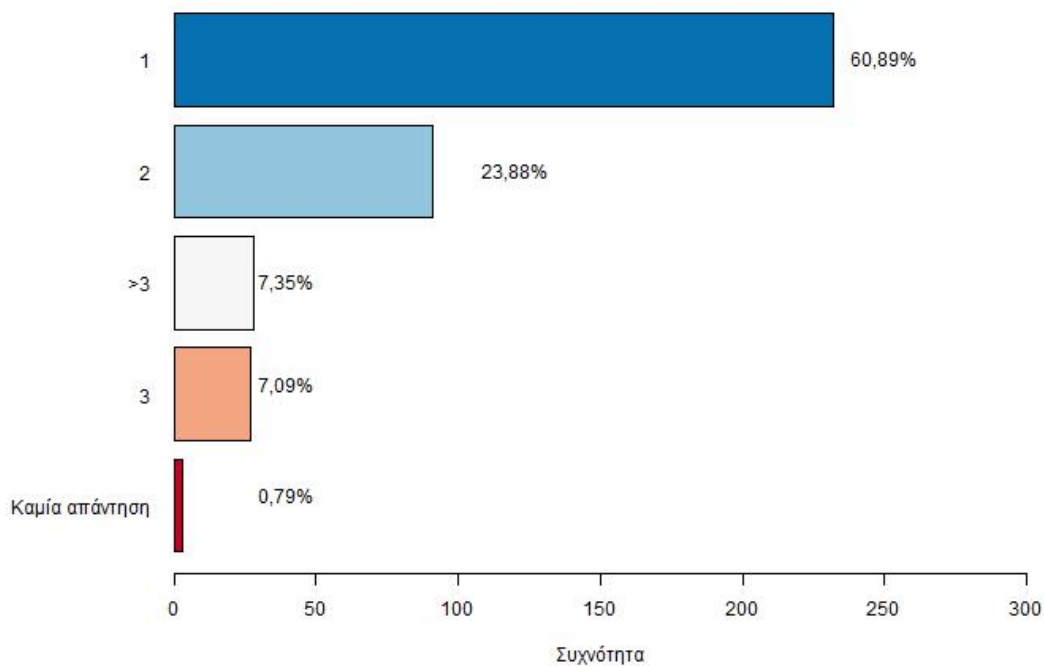
Απάντηση	Συχνότητα	Ποσοστό
Ναι	254	66,67%
Όχι	125	32,81%
Καμία απάντηση	2	0,52%



## Σχετικά με την σχολή

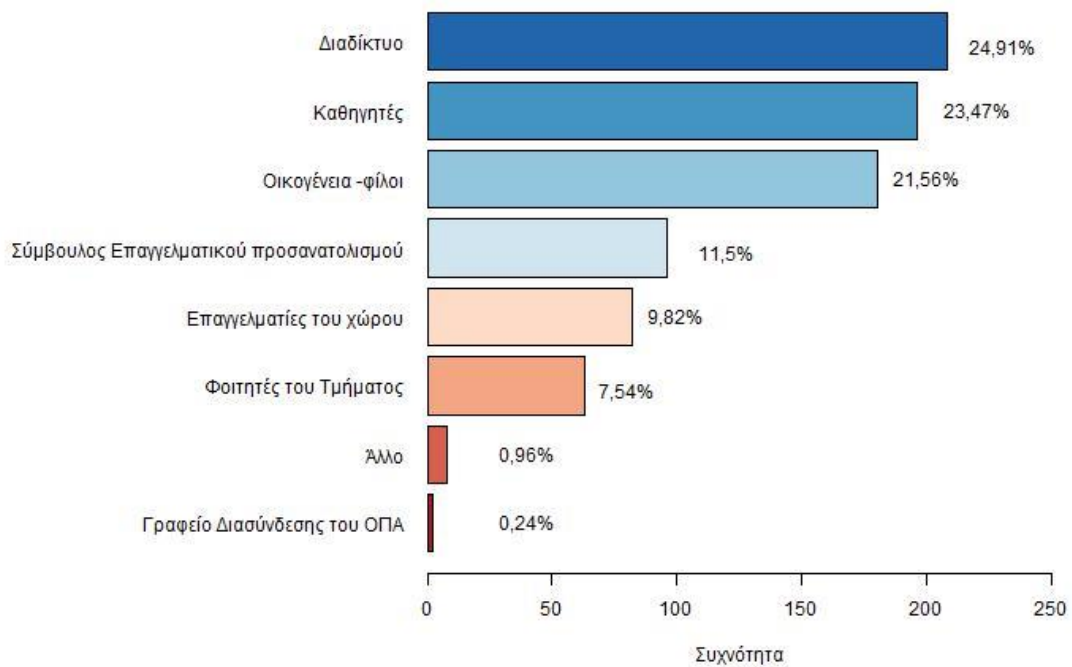
**Σε τι θέση στο μηχανογραφικό δελτίο σας βάλατε το τμήμα στο οποίο περάσατε:**

Θέση	Συχνότητα	Ποσοστό
1	232	60,89%
2	91	23,88%
3	27	7,09%
<3	28	7,35%
Καμία απάντηση	3	0,79%



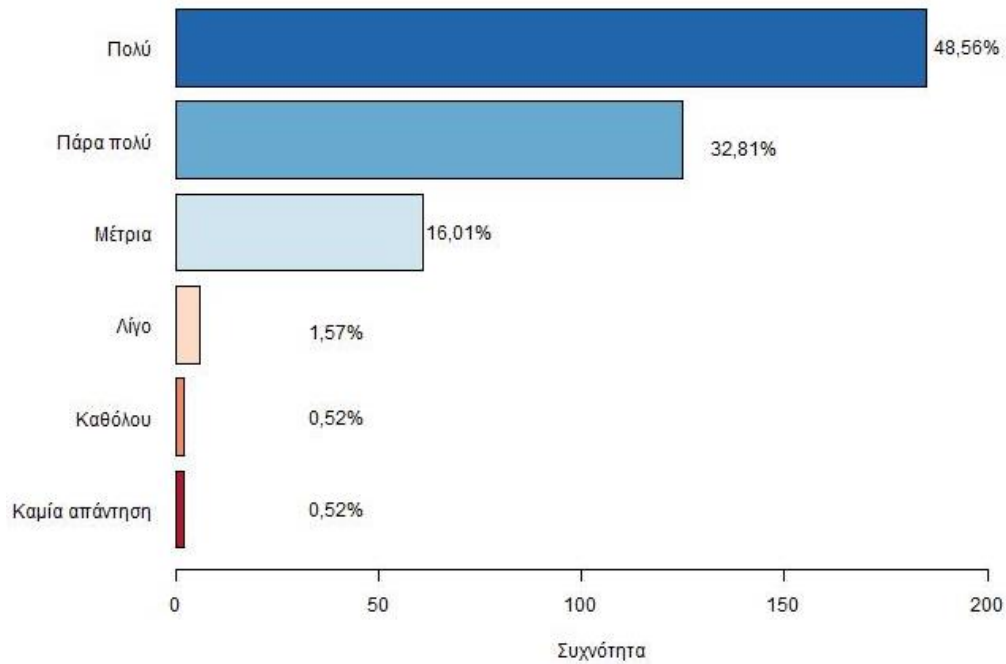
## Ποια/ποιες είναι οι πηγές πληροφόρησής για να επιλέξετε το ΟΠΑ;

Απάντηση	Συχνότητα	Ποσοστό
Σύμβουλος Επαγγελματικού προσανατολισμού	96	11,5%
Διαδίκτυο	208	24,91%
Επαγγελματίες του χώρου	82	9,82%
Οικογένεια -φίλοι	180	21,56%
Καθηγητές	196	23,47%
Φοιτητές του Τμήματος	63	7,54%
Γραφείο Διασύνδεσης του ΟΠΑ	2	0,24%
Άλλο	8	0,96%



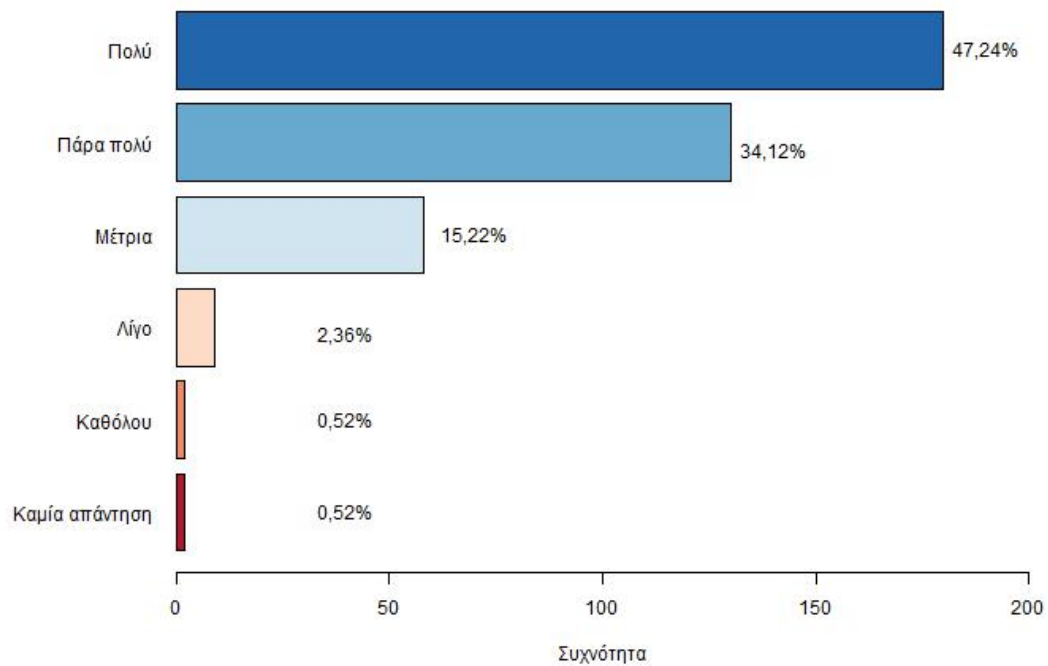
### Είστε ικανοποιημένος/η με την εισαγωγή σας στο ΟΠΑ;

Απάντηση	Συχνότητα	Ποσοστό
Καθόλου	2	0,52%
Λίγο	6	1,57%
Μέτρια	61	16,01%
Πολύ	185	48,56%
Πάρα πολύ	125	32,81%
Καμία απάντηση	2	0,52%



**Θεωρείτε ότι το ΟΠΑ θα σας βοηθήσει σημαντικά στην μελλοντική σας προσπάθεια για επαγγελματική αποκατάσταση;**

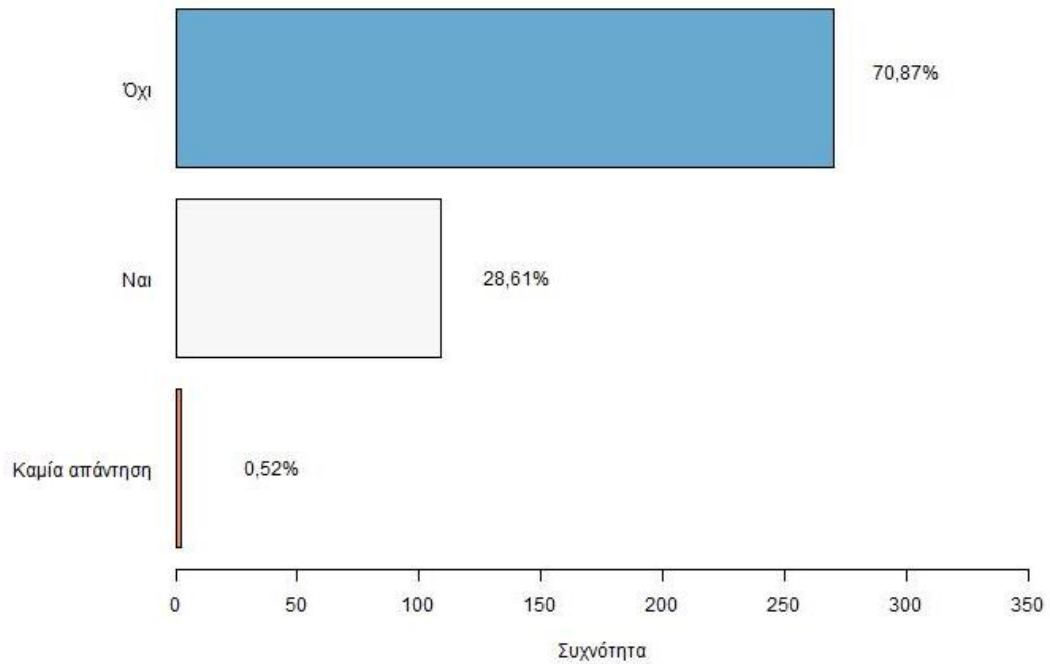
Απάντηση	Συχνότητα	Ποσοστό
Καθόλου	2	0,52%
Λίγο	9	2,36%
Μέτρια	58	15,22%
Πολύ	180	47,24%
Πάρα πολύ	130	34,12%
Καμία απάντηση	2	0,52%



## Εργασία

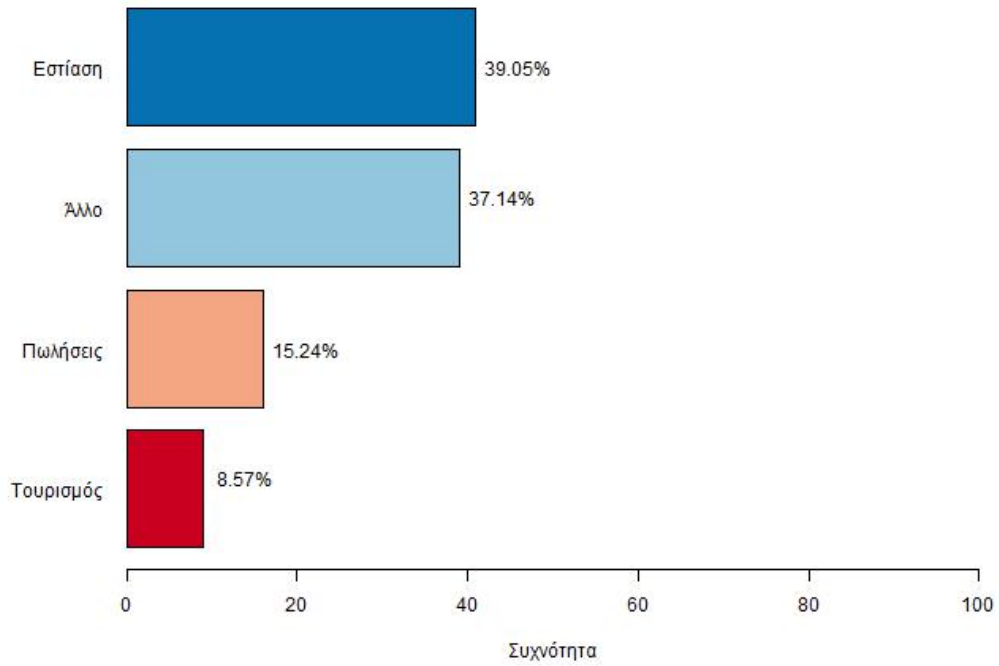
**Έχετε κάποιου είδος επαγγελματική προϋπηρεσία;**

Απάντηση	Συχνότητα	Ποσοστό
Ναι	109	28,61%
Όχι	270	70,87%
Καμία απάντηση	2	0,52%



**Εάν απαντήσατε ΝΑΙ στην προηγούμενη ερώτηση, σε ποιο κλάδο;**

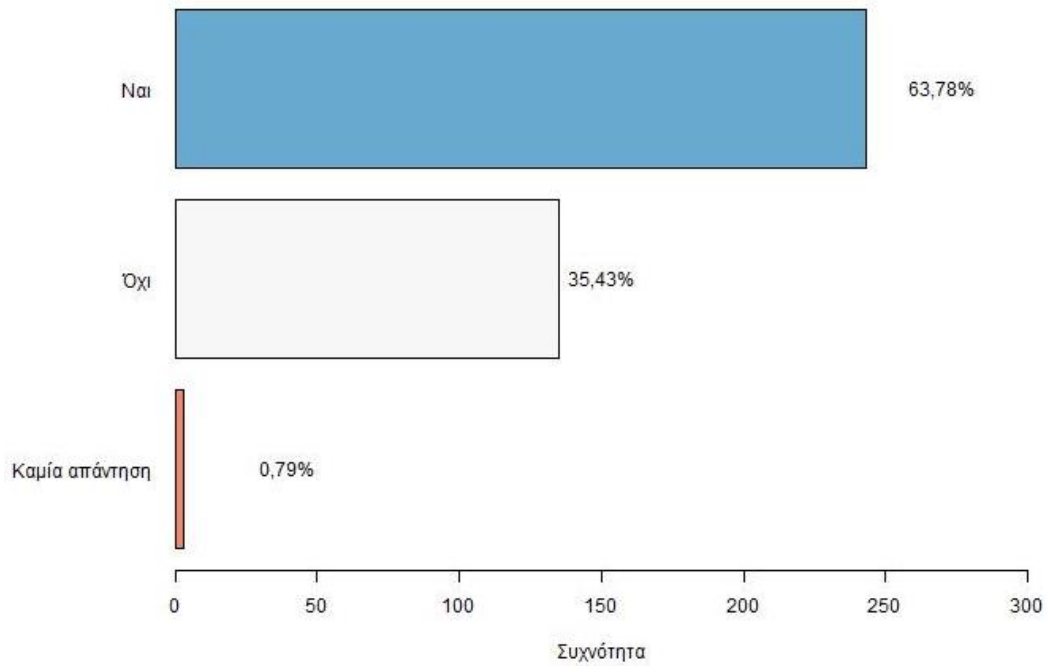
Απάντηση	Συχνότητα	Ποσοστό
Εστίαση	41	39.05%
Πωλήσεις	16	15.24%
Τουρισμός	9	8.57%
Άλλο	39	37.14%





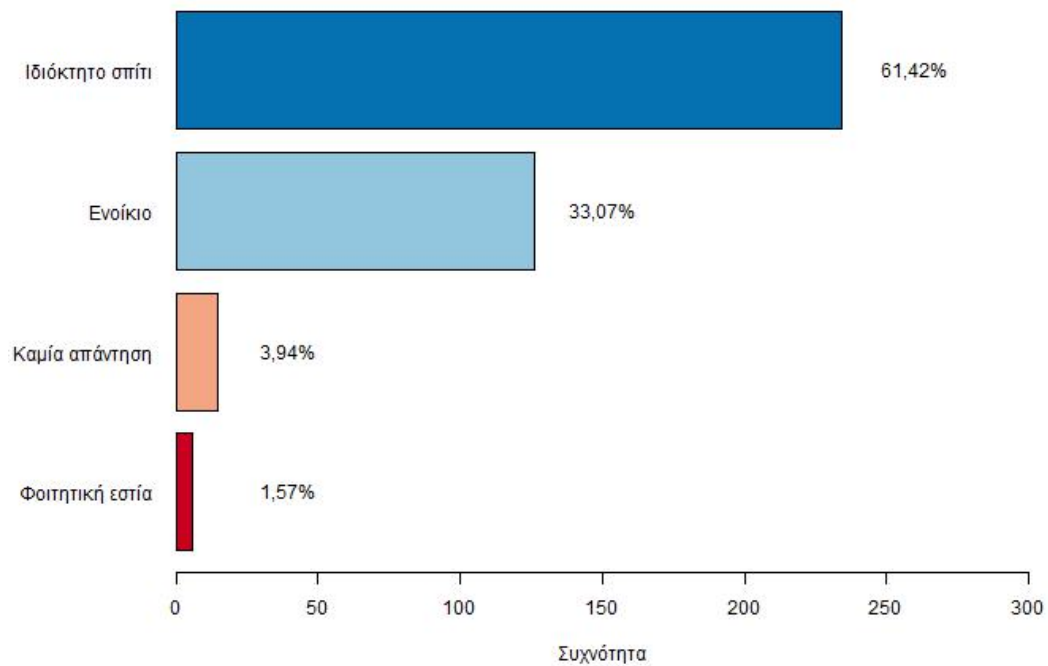
## Η κύρια κατοικία σας είναι στην Αθήνα;

Απάντηση	Συχνότητα	Ποσοστό
Ναι	243	63,78%
Όχι	135	35,43%
Καμία απάντηση	3	0,79%



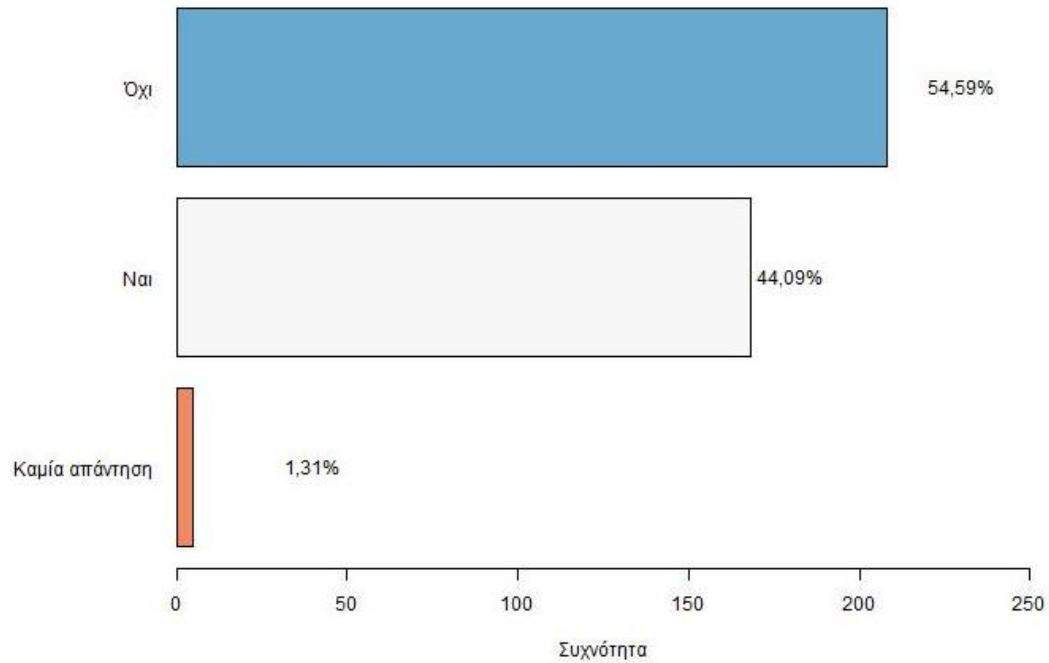
### Κατά την διάρκεια των σπουδών σας πού θα διαμένετε;

Απάντηση	Συχνότητα	Ποσοστό
Φοιτητική εστία	6	1,57%
Ενοίκιο	126	33,07%
Ιδιόκτητο σπίτι	234	61,42%
Καμία απάντηση	15	3,94%



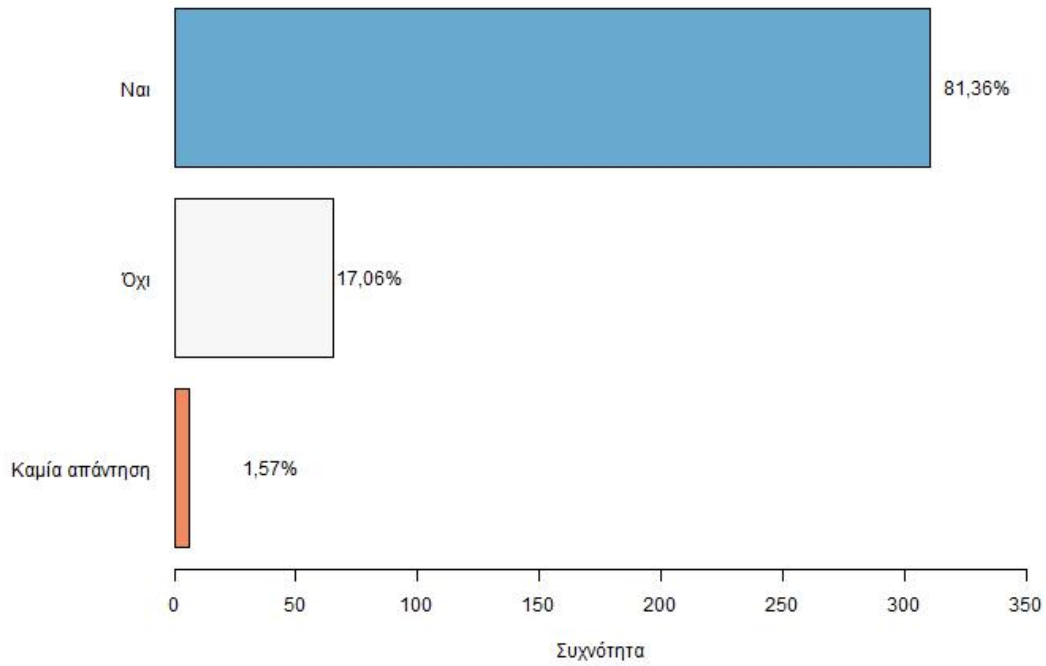
### Θα εργάζεστε κατά τη διάρκεια των σπουδών σας;

Απάντηση	Συχνότητα	Ποσοστό
Ναι	168	44,09%
Όχι	208	54,59%
Καμία απάντηση	5	1,31%



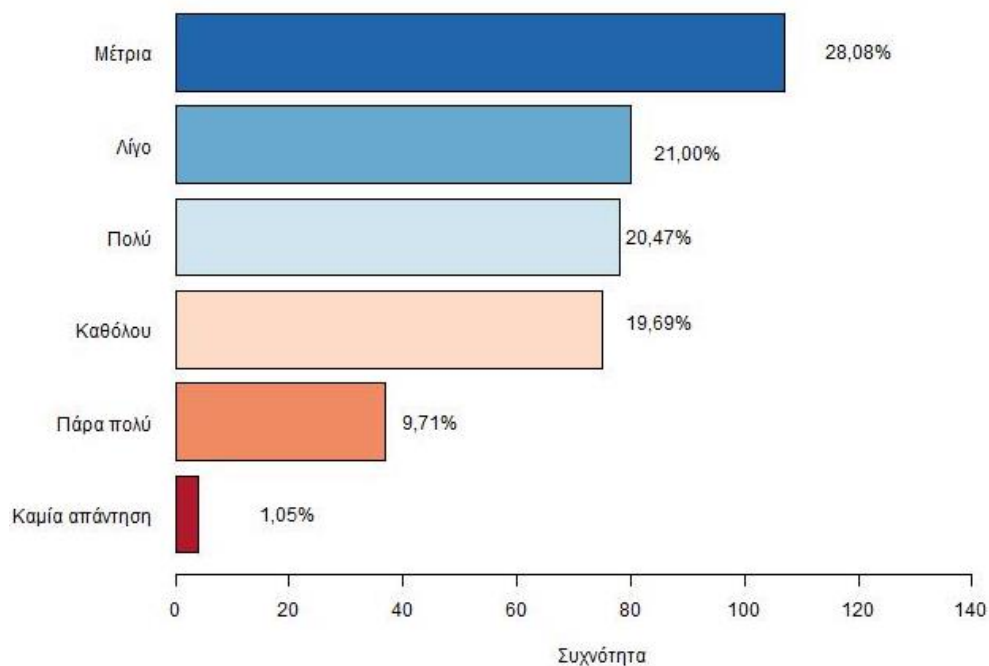
**Επιθυμείτε να εργαστείτε κατά τη διάρκεια των σπουδών μέσω του προγράμματος πρακτικής άσκησης του ΟΠΑ;**

Απάντηση	Συχνότητα	Ποσοστό
Ναι	310	81,36%
Όχι	65	17,06%
Καμία απάντηση	6	1,57%



**Πόσο θα σας ενδιέφερε να συμμετέχετε στο Πρόγραμμα Παιδαγωγικής Επάρκειας του ΟΠΑ και να λάβετε σχετικό πιστοποιητικό εκπαίδευσης;**

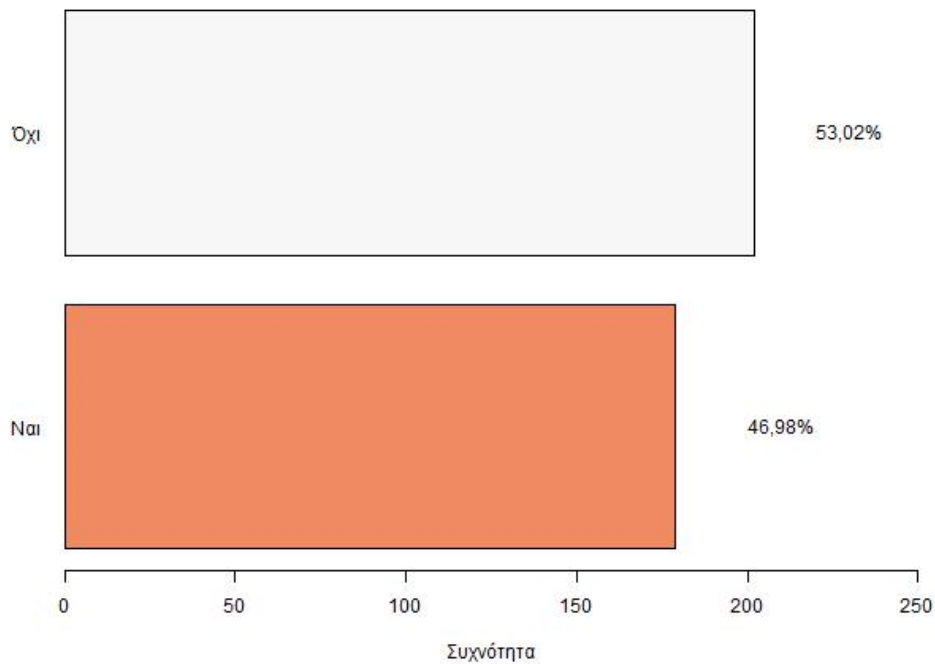
Απάντηση	Συχνότητα	Ποσοστό
Καθόλου	75	19,69%
Λίγο	80	21,00%
Μέτρια	107	28,08%
Πολύ	78	20,47%
Πάρα πολύ	37	9,71%
Καμία απάντηση	4	1,05%



## Ενδιαφέροντα

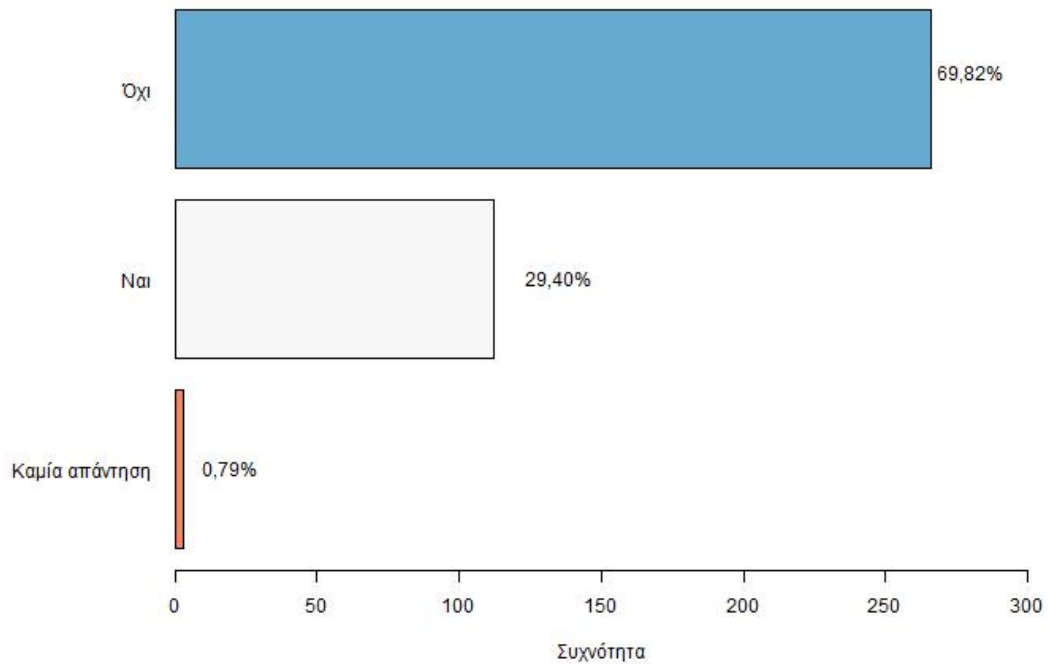
Έχετε συμμετάσχει σε διαγωνισμούς επιστημονικών ενώσεων (π.χ. Ελληνικής Μαθηματικής Εταιρείας, Ένωσης Ελλήνων Φυσικών, Πανελλήνιας Ένωσης Καθηγητών Πληροφορικής, Ένωσης Οικονομολόγων Εκπαιδευτικών Δευτεροβάθμιας Εκπαίδευσης) ή οργανισμών (π.χ. WRO Hellas, JA Europe), οι οποίοι απευθύνονται σε μαθητές Λυκείου;

Απάντηση	Συχνότητα	Ποσοστό
Ναι	179	46,98%
Όχι	202	53,02%



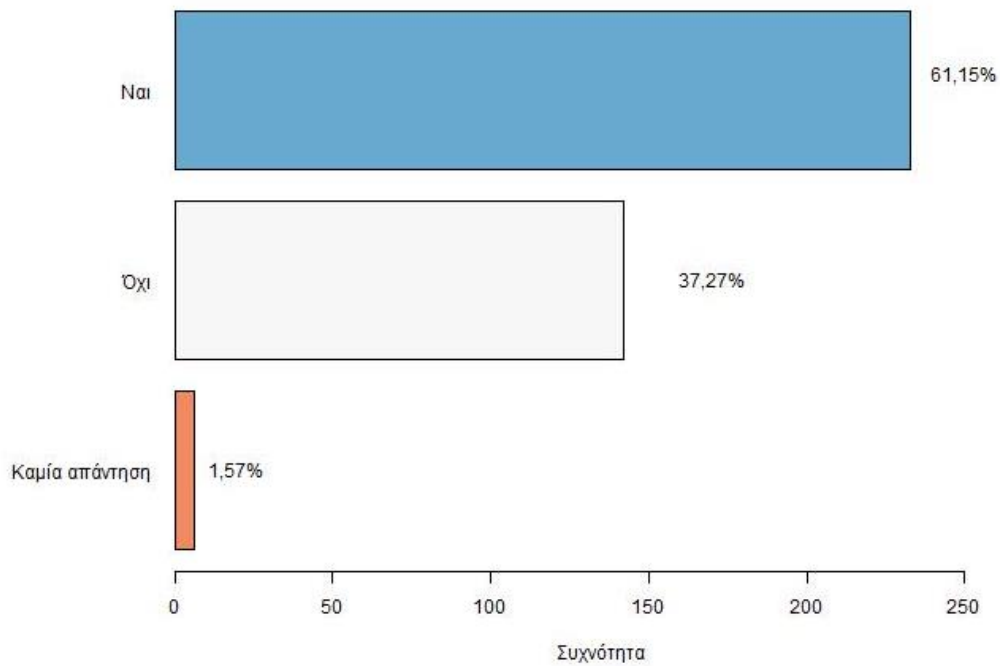
**Έχετε διακριθεί σε μαθητικούς διαγωνισμούς (πχ. Διαγωνισμός "ΕΡΜΗΣ" του ΟΠΑ), αθλητικές διοργανώσεις ή σε άλλο πεδίο;**

Απάντηση	Συχνότητα	Ποσοστό
Ναι	112	29,40%
Όχι	266	69,82%
Καμία απάντηση	3	0,79%



Θα επιθυμούσατε να συμμετέχετε ως μέλος του προγράμματος εθελοντισμού "AUEB Volunteers" και να λάβετε μέρος σε δράσεις Κοινωνικής Προσφοράς του Ιδρύματος; (διοργάνωση εκδηλώσεων, σεμινάρια, υποδοχή φοιτητών Erasmus, εκδήλωση εθελοντικής αιμοδοσίας, κ.α.)

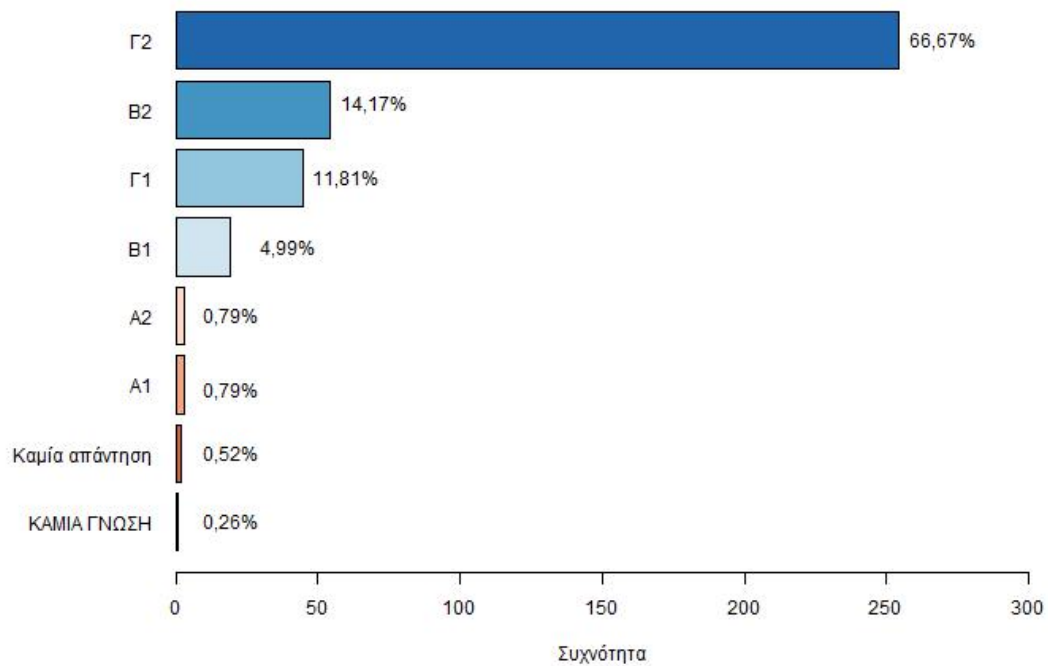
Απάντηση	Συχνότητα	Ποσοστό
Ναι	233	61,15%
Όχι	142	37,27%
Καμία απάντηση	6	1,57%





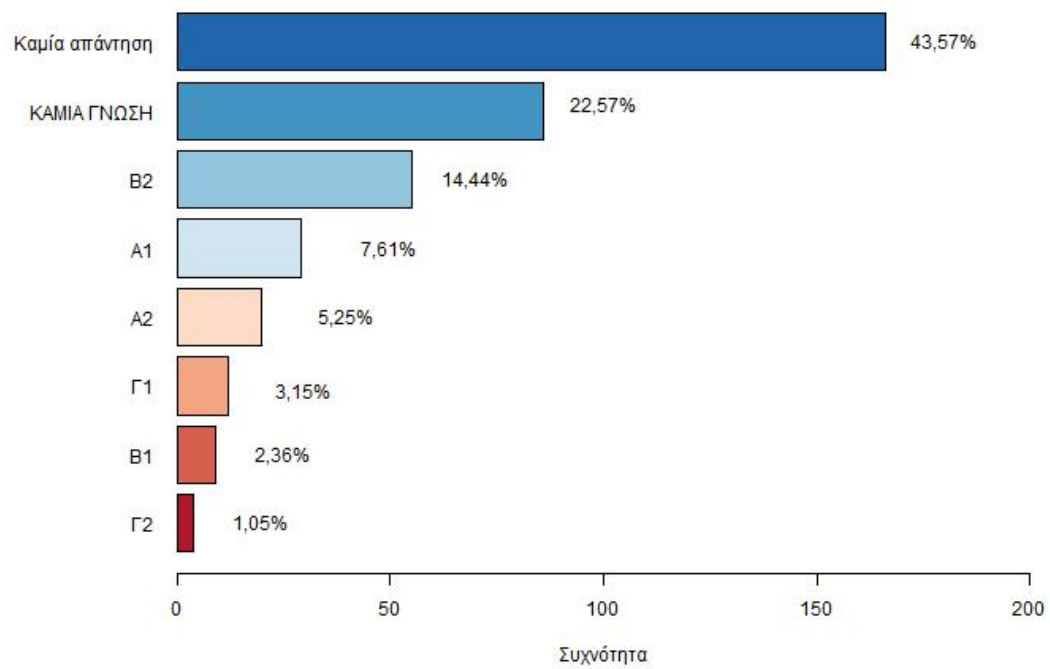
## Σε τι επίπεδο γνωρίζετε την Αγγλική γλώσσα

Απάντηση	Συχνότητα	Ποσοστό
A1	3	0,79%
A2	3	0,79%
B1	19	4,99%
B2	54	14,17%
Γ1	45	11,81%
Γ2	254	66,67%
ΚΑΜΙΑ ΓΝΩΣΗ	1	0,26%
Καμία απάντηση	2	0,52%



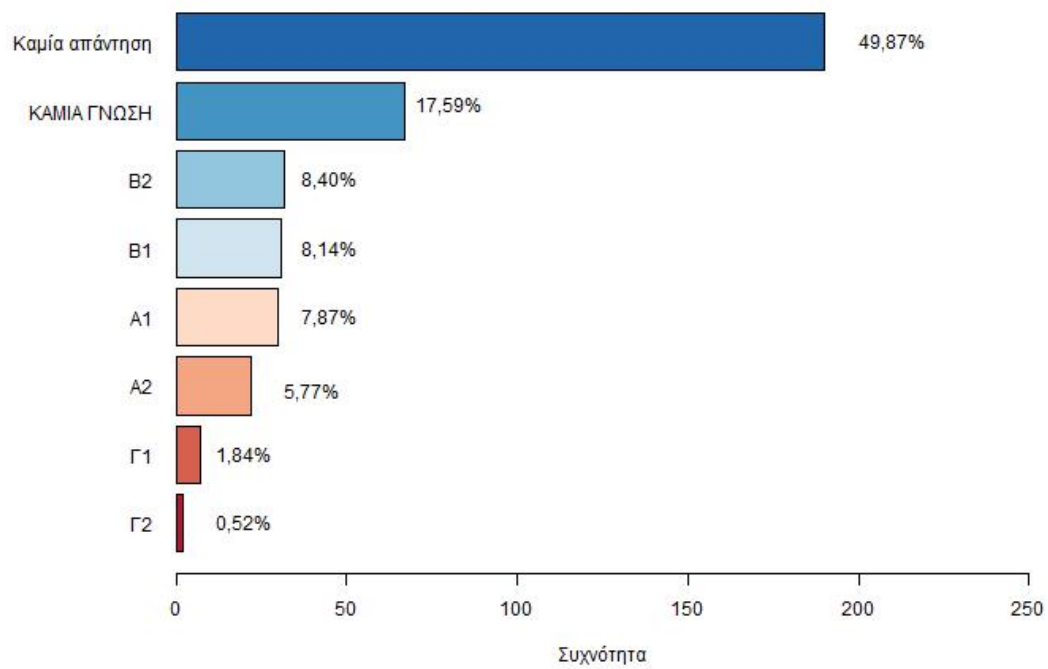
## Σε τι επίπεδο γνωρίζετε την Γαλλική γλώσσα

Απάντηση	Συχνότητα	Ποσοστό
A1	29	7,61%
A2	20	5,25%
B1	9	2,36%
B2	55	14,44%
Γ1	12	3,15%
Γ2	4	1,05%
ΚΑΜΙΑ ΓΝΩΣΗ	86	22,57%
Καμία απάντηση	166	43,57%



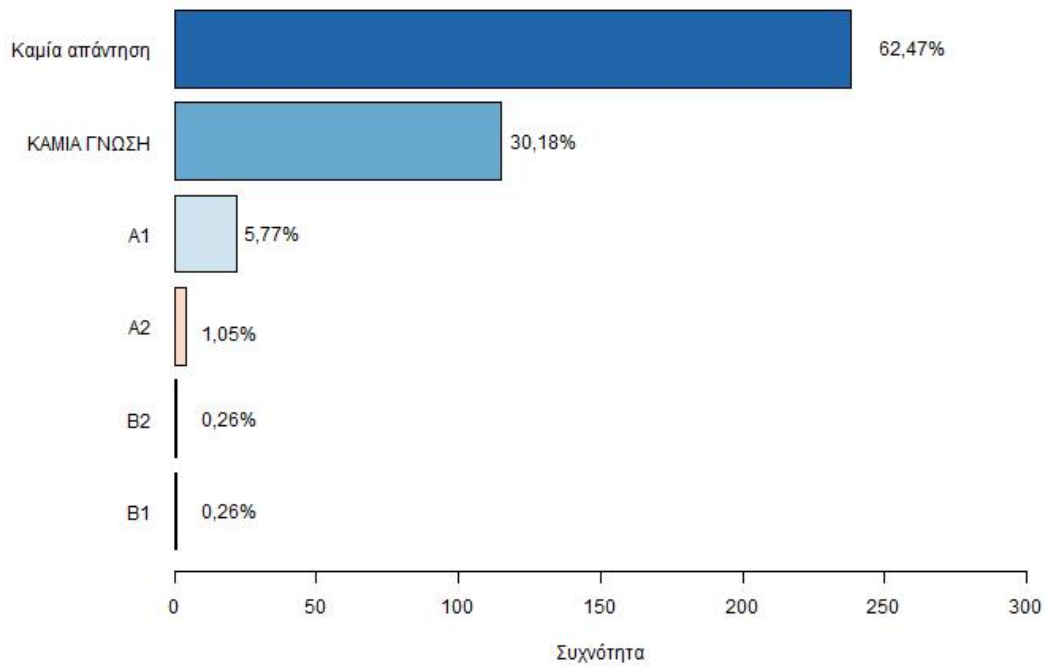
## Σε τι επίπεδο γνωρίζετε την Γερμανική γλώσσα

Απάντηση	Συχνότητα	Ποσοστό
A1	30	7,87%
A2	22	5,77%
B1	31	8,14%
B2	32	8,40%
Γ1	7	1,84%
Γ2	2	0,52%
ΚΑΜΙΑ ΓΝΩΣΗ	67	17,59%
Καμία απάντηση	190	49,87%



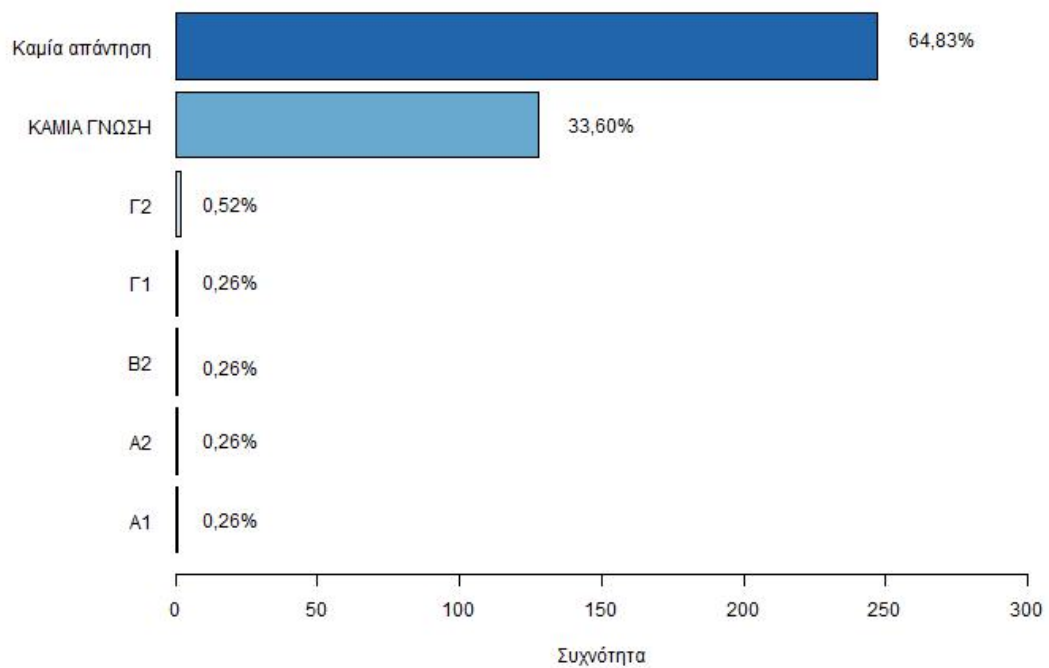
## Σε τι επίπεδο γνωρίζετε την Ισπανική γλώσσα

Απάντηση	Συχνότητα	Ποσοστό
A1	22	5,77%
A2	4	1,05%
B1	1	0,26%
B2	1	0,26%
Γ1	0	0,00%
Γ2	0	0,00%
ΚΑΜΙΑ ΓΝΩΣΗ	115	30,18%
Καμία απάντηση	238	62,47%



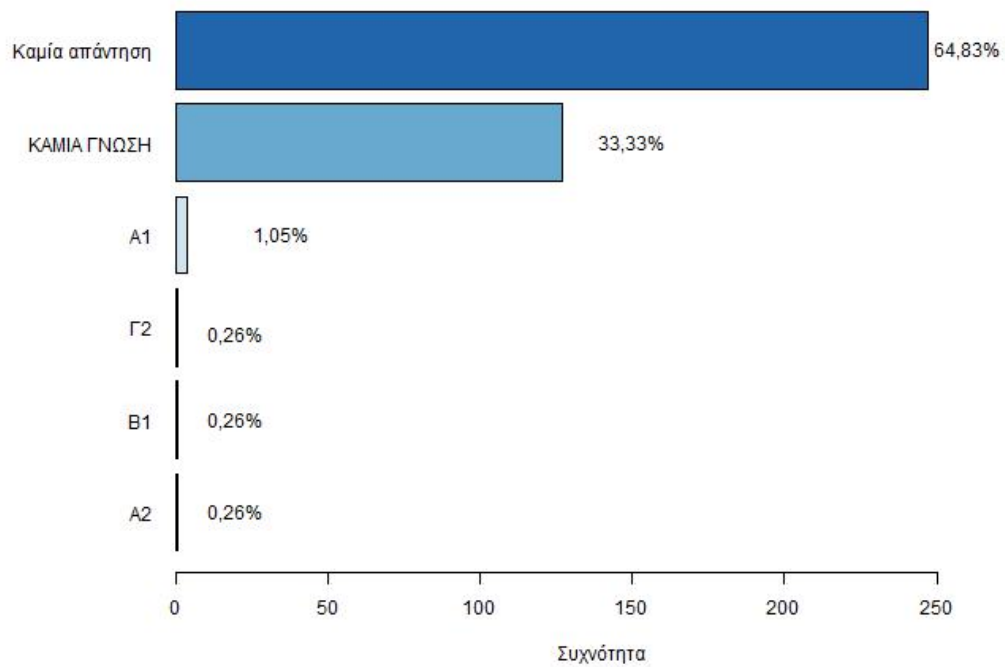
## Σε τι επίπεδο γνωρίζετε την Κινεζική γλώσσα

Απάντηση	Συχνότητα	Ποσοστό
A1	1	0,26%
A2	1	0,26%
B1	0	0,00%
B2	1	0,26%
Γ1	1	0,26%
Γ2	2	0,52%
ΚΑΜΙΑ ΓΝΩΣΗ	128	33,60%
Καμία απάντηση	247	64,83%



## Σε τι επίπεδο γνωρίζετε την Ρωσική γλώσσα

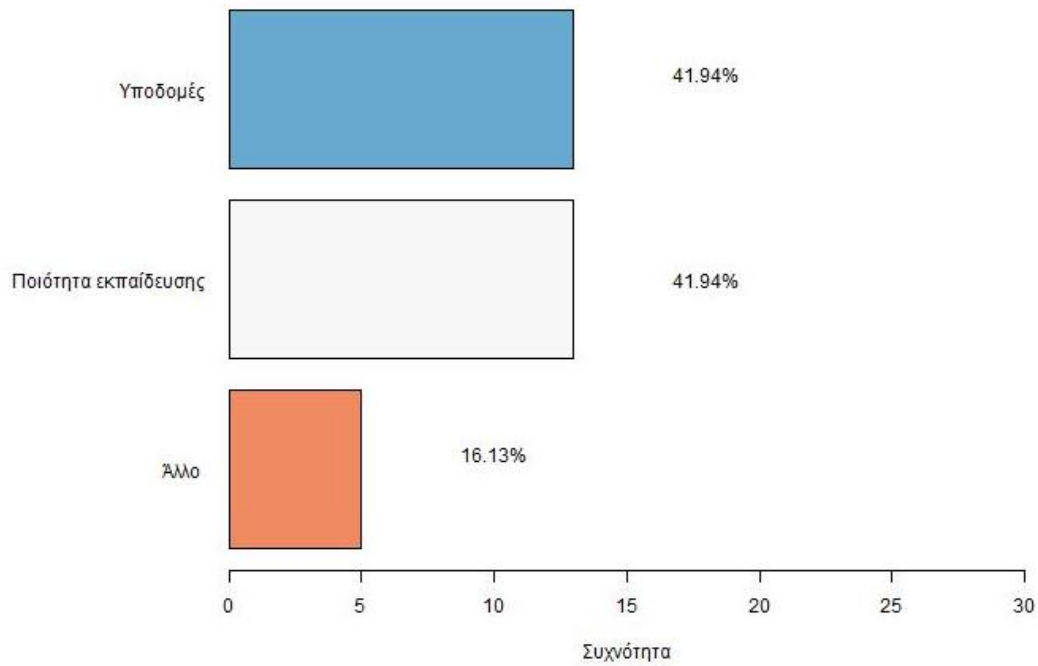
Απάντηση	Συχνότητα	Ποσοστό
A1	4	1,05%
A2	1	0,26%
B1	1	0,26%
B2	0	0,00%
Γ1	0	0,00%
Γ2	1	0,26%
ΚΑΜΙΑ ΓΝΩΣΗ	127	33,33%
Καμία απάντηση	247	64,83%



## Γενικά σχόλια παρατηρήσεις

**Έχετε κάποια παρατήρηση που θα θέλατε να μοιραστείτε;**

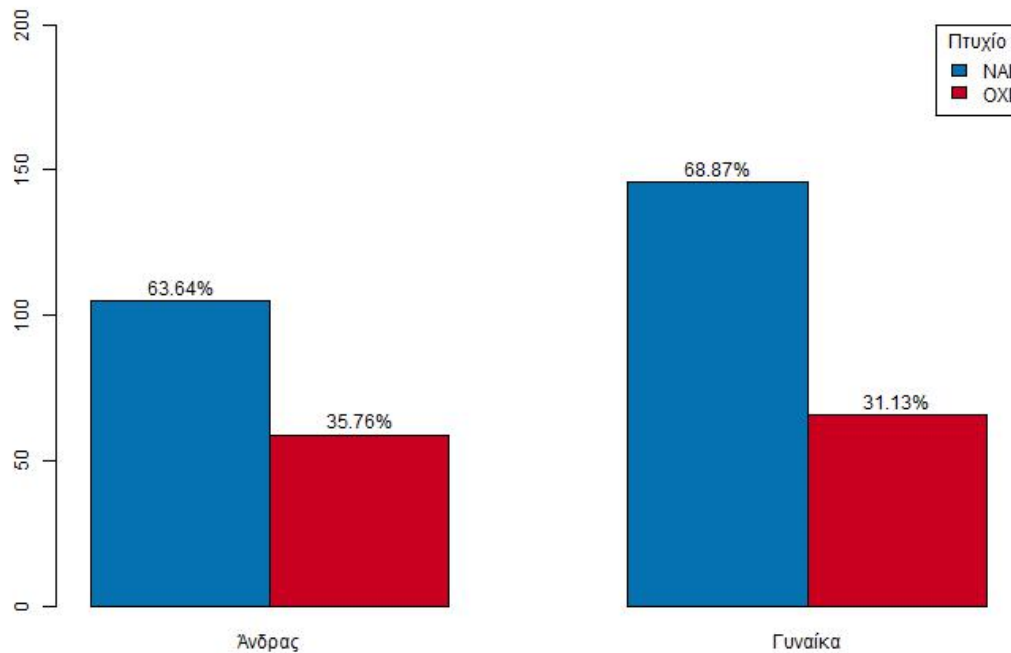
Απάντηση	Συχνότητα	Ποσοστό
Υποδομές	13	41.94%
Ποιότητα εκπαίδευσης	13	41.94%
Άλλο	5	16.13%



## Περισσότερα στατιστικά

«Τα άμεσα μέλη της οικογένειά σας (αδέρφια, γονείς) διαθέτουν πτυχίο τριτοβάθμιας εκπαίδευσης;» σε συνδυασμό με «Ποιο είναι το φύλο σας;»

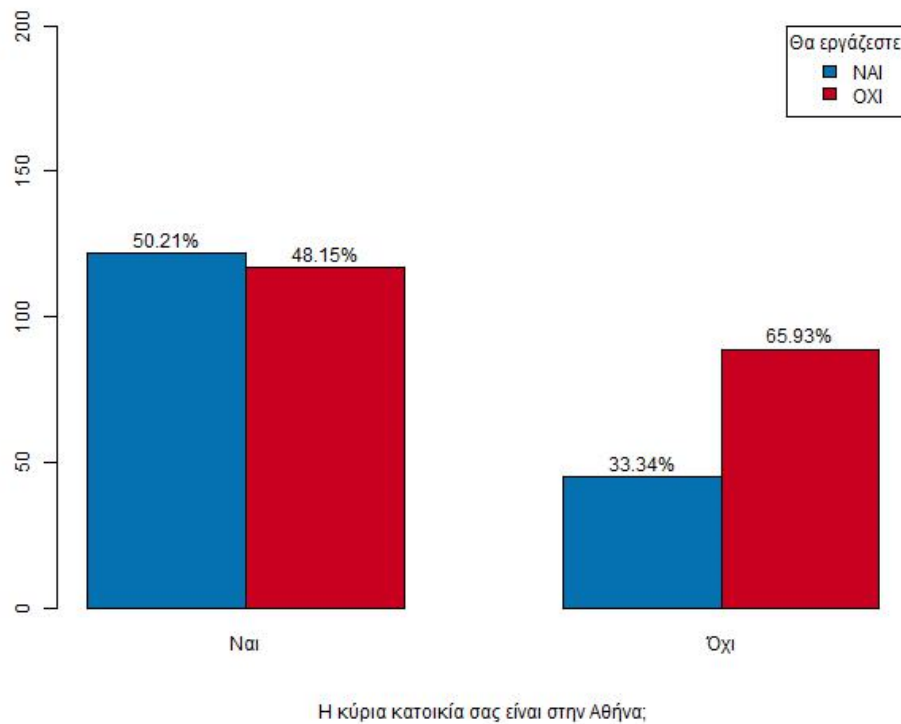
Φύλο	Πτυχίο		
	Καμία απάντηση	Ναι	Όχι
Καμία απάντηση	1	0	0
Άλλο	0	3	0
Άνδρας	1	105	59
Γυναίκα	0	146	66





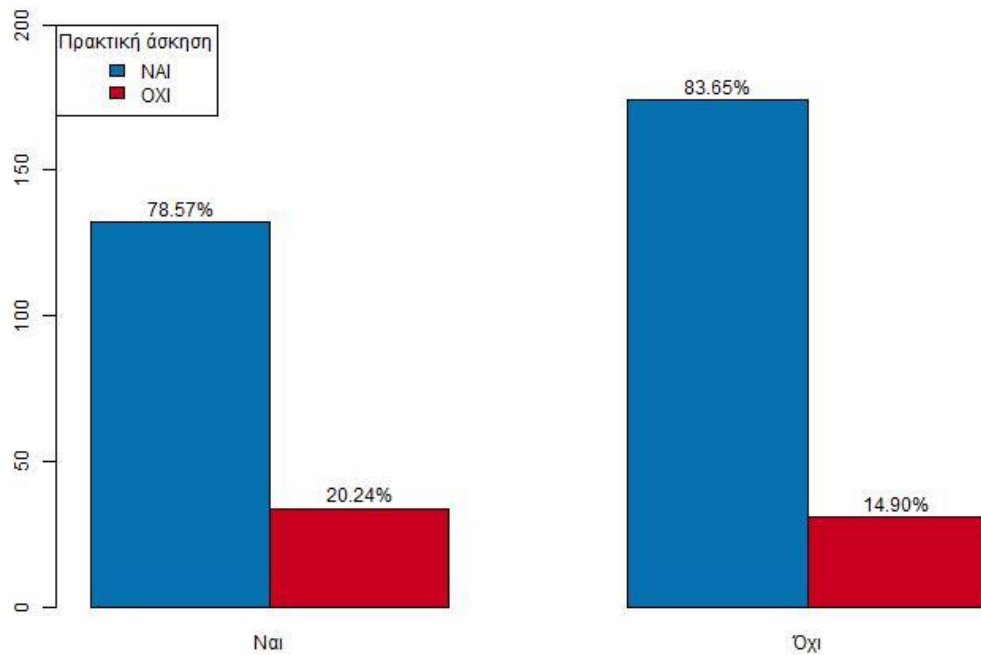
**«Η κύρια κατοικία σας είναι στην Αθήνα;» σε συνδυασμό με «Θα εργάζεστε κατά τη διάρκεια των σπουδών σας;»**

<b>Κύρια κατοικία</b>	<b>Εργασία</b>		
	<b>Καμία απάντηση</b>	<b>ΝΑΙ</b>	<b>ΟΧΙ</b>
<b>Καμία απάντηση</b>	0	1	2
<b>ΝΑΙ</b>	4	122	117
<b>ΟΧΙ</b>	1	45	89



**«Θα εργάζεστε κατά τη διάρκεια των σπουδών σας;» σε συνδυασμό με «Επιθυμείτε να εργαστείτε κατά τη διάρκεια των σπουδών μέσω του προγράμματος πρακτικής άσκησης του ΟΠΑ;»**

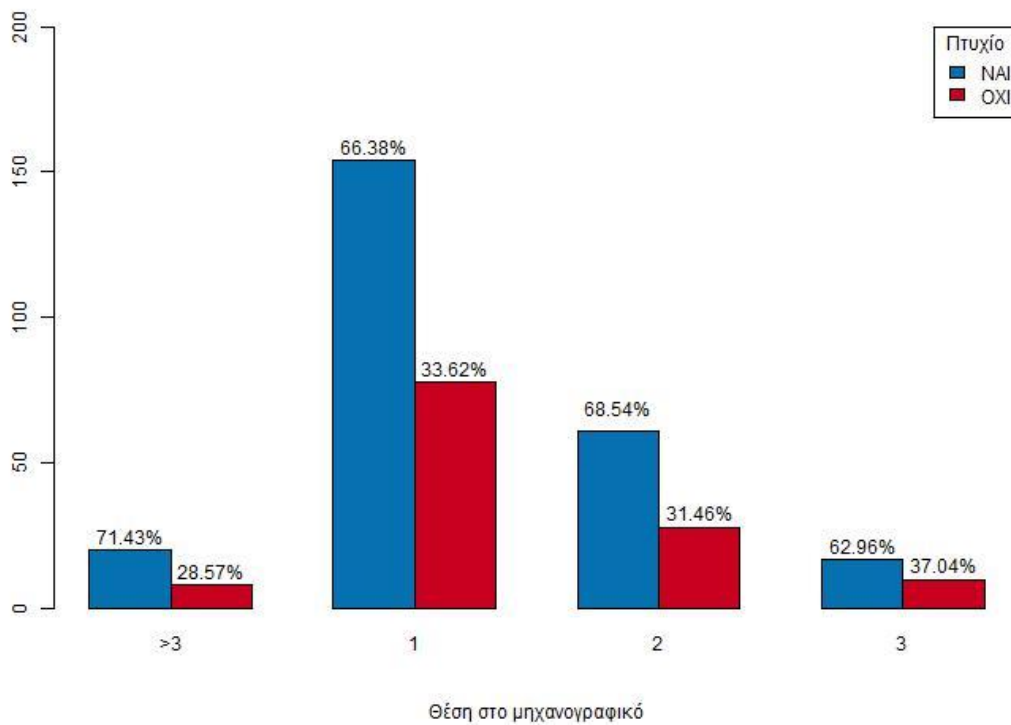
Πρακτική άσκηση	Εργασία		
	Καμία απάντηση	ΝΑΙ	ΟΧΙ
Καμία απάντηση	1	2	3
ΝΑΙ	4	132	174
ΟΧΙ	0	34	31



Θα εργάζεστε κατά τη διάρκεια των σπουδών σας;

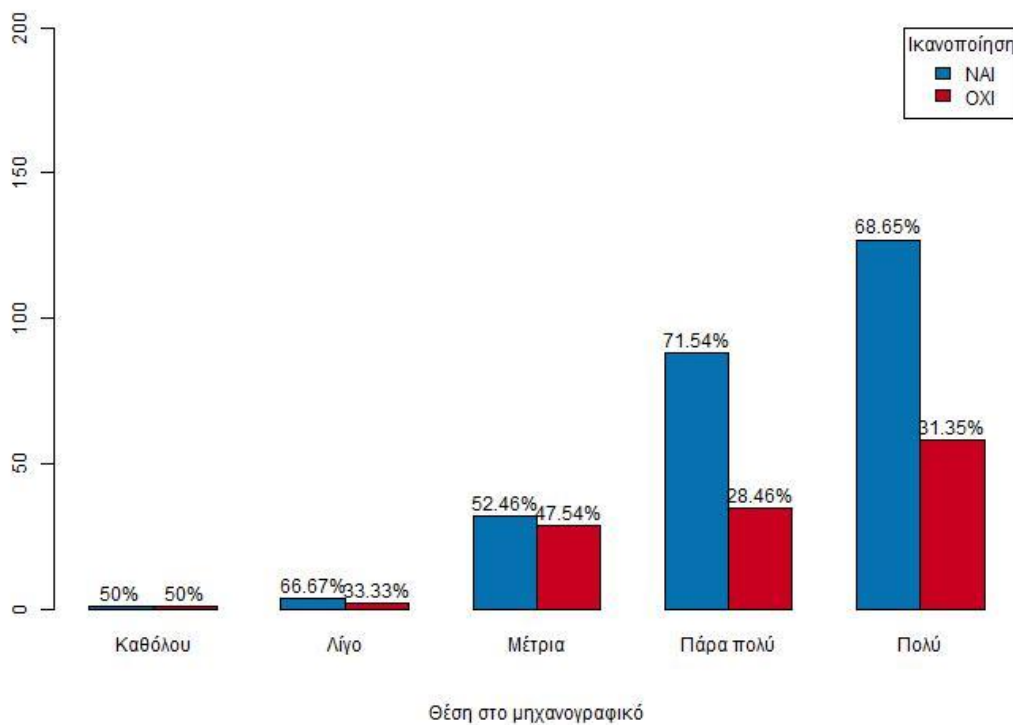
«Τα άμεσα μέλη της οικογένειά σας (αδέρφια, γονείς) διαθέτουν πτυχίο τριτοβάθμιας εκπαίδευσης;» σε συνδυασμό με «Σε τι θέση στο μηχανογραφικό δελτίο σας βάλατε το τμήμα στο οποίο περάσατε»

Πτυχίο	Θέση στο μηχανογραφικό				
	Καμία απάντηση	1	2	3	>3
Καμία απάντηση	0	0	2	0	0
ΝΑΙ	2	154	61	17	20
ΟΧΙ	1	78	28	10	8



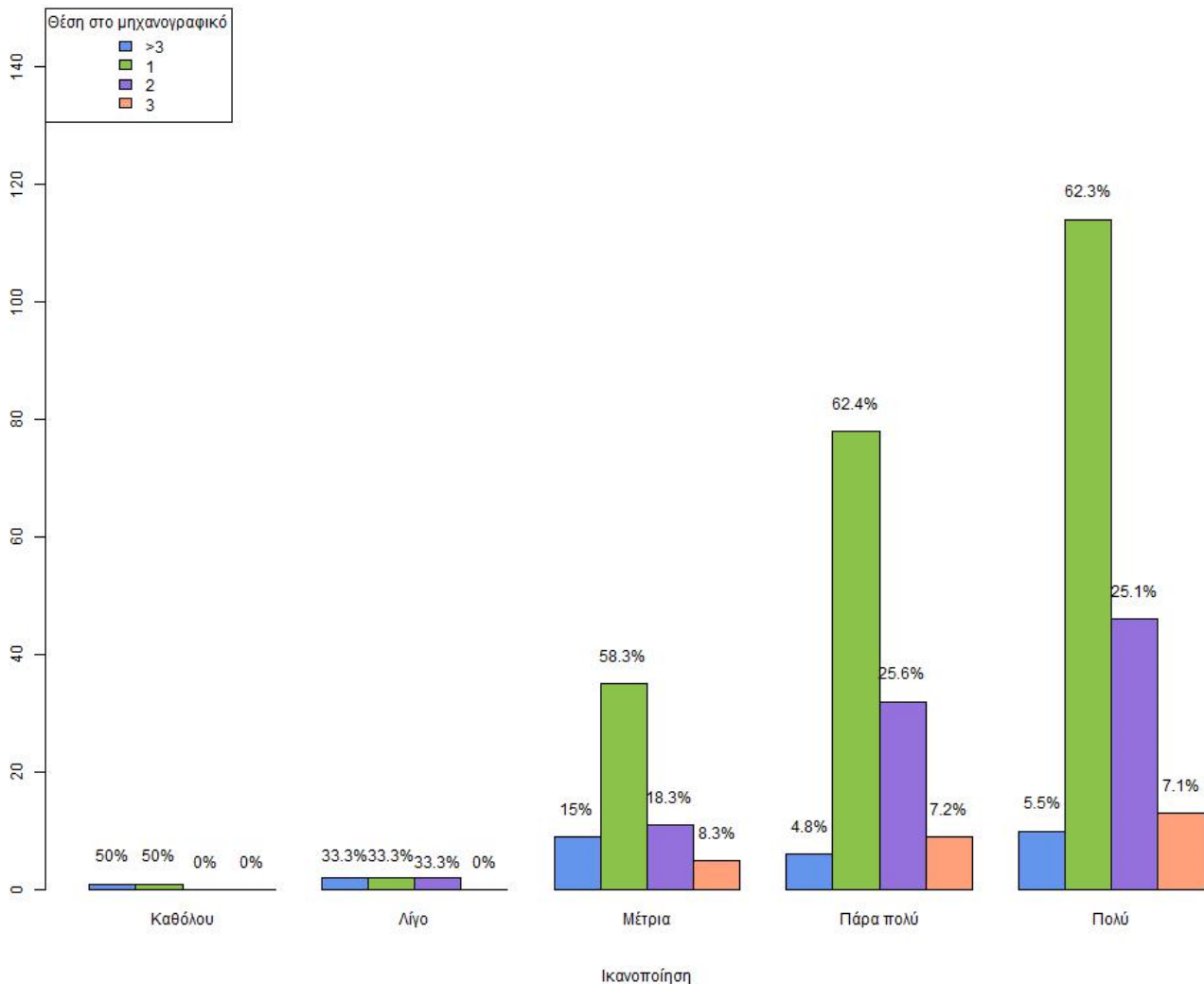
«Τα άμεσα μέλη της οικογένειά σας (αδέρφια, γονείς) διαθέτουν πτυχίο τριτοβάθμιας εκπαίδευσης;» σε συνδυασμό με «Είστε ικανοποιημένος/η με την εισαγωγή σας στο ΟΠΑ;»

Πτυχίο	Ικανοποίηση					
	Καμία απάντηση	Καθόλου	Λίγο	Μέτρια	Πολύ	Πάρα πολύ
Καμία απάντηση	0	0	0	0	0	2
ΝΑΙ	2	1	4	32	127	88
ΟΧΙ	0	1	2	29	58	35



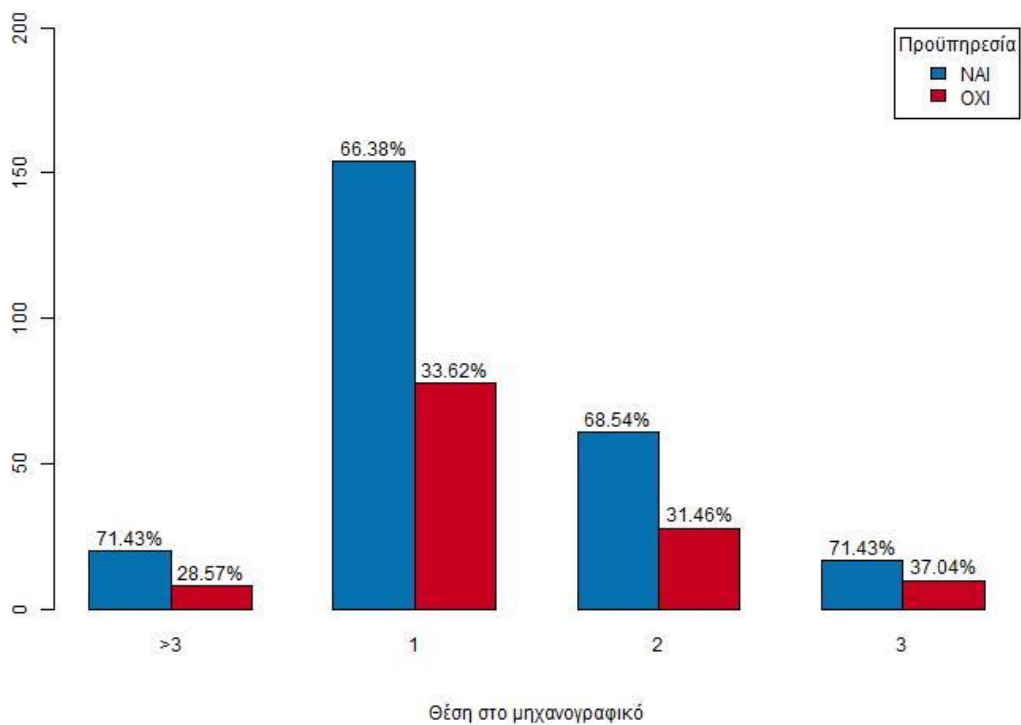
«Είστε ικανοποιημένος/η με την εισαγωγή σας στο ΟΠΑ;» σε συνδυασμό με «Σε τι θέση στο μηχανογραφικό δελτίο σας βάλατε το τμήμα στο οποίο περάσατε»

Θέση στο μηχανογραφικό	Ικανοποίηση					
	Καμία απάντηση	Καθόλου	Λίγο	Μέτρια	Πολύ	Πάρα πολύ
Καμία απάντηση	0	0	0	1	2	0
1	2	1	2	35	78	114
2	0	0	2	11	32	46
3	0	0	0	5	9	13
>3	0	1	2	9	10	6



«Σε τι θέση στο μηχανογραφικό δελτίο σας βάλατε το τμήμα στο οποίο περάσατε» σε συνδυασμό με «Έχετε κάποιου είδους επαγγελματική προϋπηρεσία;»

	Θέση στο μηχανογραφικό				
Προϋπηρεσία	Καμία απάντηση	1	2	3	>3
Καμία απάντηση	0	1	1	0	0
ΝΑΙ	3	71	19	8	8
ΟΧΙ	0	160	71	19	20



«Σε τι θέση στο μηχανογραφικό δελτίο σας βάλατε το τμήμα στο οποίο περάσατε» σε συνδυασμό με «Έχετε συμμετάσχει σε διαγωνισμούς επιστημονικών ενώσεων (π.χ. Ελληνικής Μαθηματικής Εταιρείας, Ένωσης Ελλήνων Φυσικών, Πανελλήνιας Ένωσης Καθηγητών Πληροφορικής, Ένωσης Οικονομολόγων Εκπαιδευτικών Δευτεροβάθμιας Εκπαίδευσης) ή οργανισμών (π.χ. WRO Hellas, JA Eurore), οι οποίοι απευθύνονται σε μαθητές Λυκείου;»

Διαγωνισμοί	Θέση στο μηχανογραφικό				
	Καμία απάντηση	1	2	3	>3
ΝΑΙ	1	111	39	14	14
ΟΧΙ	2	121	52	13	14

