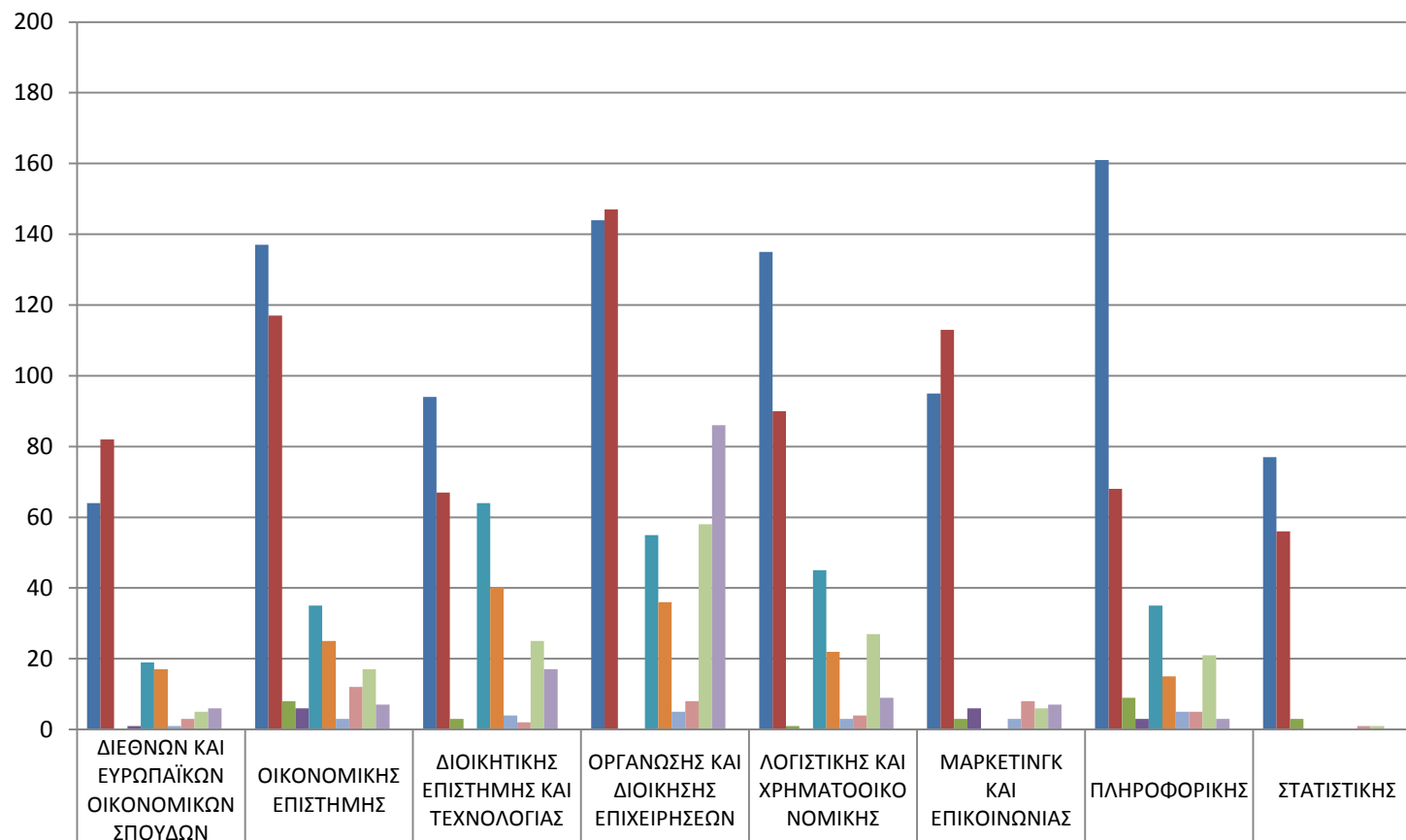


Εισαχθέντες ακ. έτους 2019-20 ανά κατηγορία εισαγωγής, με διάκριση ανά φύλο και ανά Τμήμα



	ΔΙΕΘΝΩΝ ΚΑΙ ΕΥΡΩΠΑΪΚΩΝ ΟΙΚΟΝΟΜΙΚΩΝ ΣΠΟΥΔΩΝ	ΟΙΚΟΝΟΜΙΚΗΣ ΕΠΙΣΤΗΜΗΣ	ΔΙΟΙΚΗΤΙΚΗΣ ΕΠΙΣΤΗΜΗΣ ΚΑΙ ΤΕΧΝΟΛΟΓΙΑΣ	ΟΡΓΑΝΩΣΗΣ ΚΑΙ ΔΙΟΙΚΗΣΗΣ ΕΠΙΧΕΙΡΗΣΕΩΝ	ΛΟΓΙΣΤΙΚΗΣ ΚΑΙ ΧΡΗΜΑΤΟΟΙΚΟΝΟΜΙΚΗΣ ΝΟΜΙΚΗΣ	ΜΑΡΚΕΤΙΝΓΚ ΚΑΙ ΕΠΙΚΟΙΝΩΝΙΑΣ	ΠΛΗΡΟΦΟΡΙΚΗΣ	ΣΤΑΤΙΣΤΙΚΗΣ
■ Νεοεισαχθέντες με εισαγωγικές εξετάσεις Άνδρες	64	137	94	144	135	95	161	77
■ Νεοεισαχθέντες με εισαγωγικές εξετάσεις Γυναίκες	82	117	67	147	90	113	68	56
■ Εισαχθέντες με κατατακτήριες εξετάσεις Άνδρες	0	8	3	0	1	3	9	3
■ Εισαχθέντες με κατατακτήριες εξετάσεις Γυναίκες	1	6	0	0	0	6	3	0
■ Εισαχθέντες από μετεγγραφές - κοινωνικά κριτήρια Άνδρες	19	35	64	55	45	0	35	0
■ Εισαχθέντες από μετεγγραφές - κοινωνικά κριτήρια Γυναίκες	17	25	40	36	22	0	15	0
■ Νεοεισαχθέντες αλλοδαποί φοιτητές Άνδρες	1	3	4	5	3	3	5	0
■ Νεοεισαχθέντες αλλοδαποί φοιτητές Γυναίκες	3	12	2	8	4	8	5	1
■ Νεοεισαχθέντες με λοιπές μεθόδους Άνδρες	5	17	25	58	27	6	21	1
■ Νεοεισαχθέντες με λοιπές μεθόδους Γυναίκες	6	7	17	86	9	7	3	0
Σύνολο εισαχθέντων	198	367	316	539	336	241	325	138