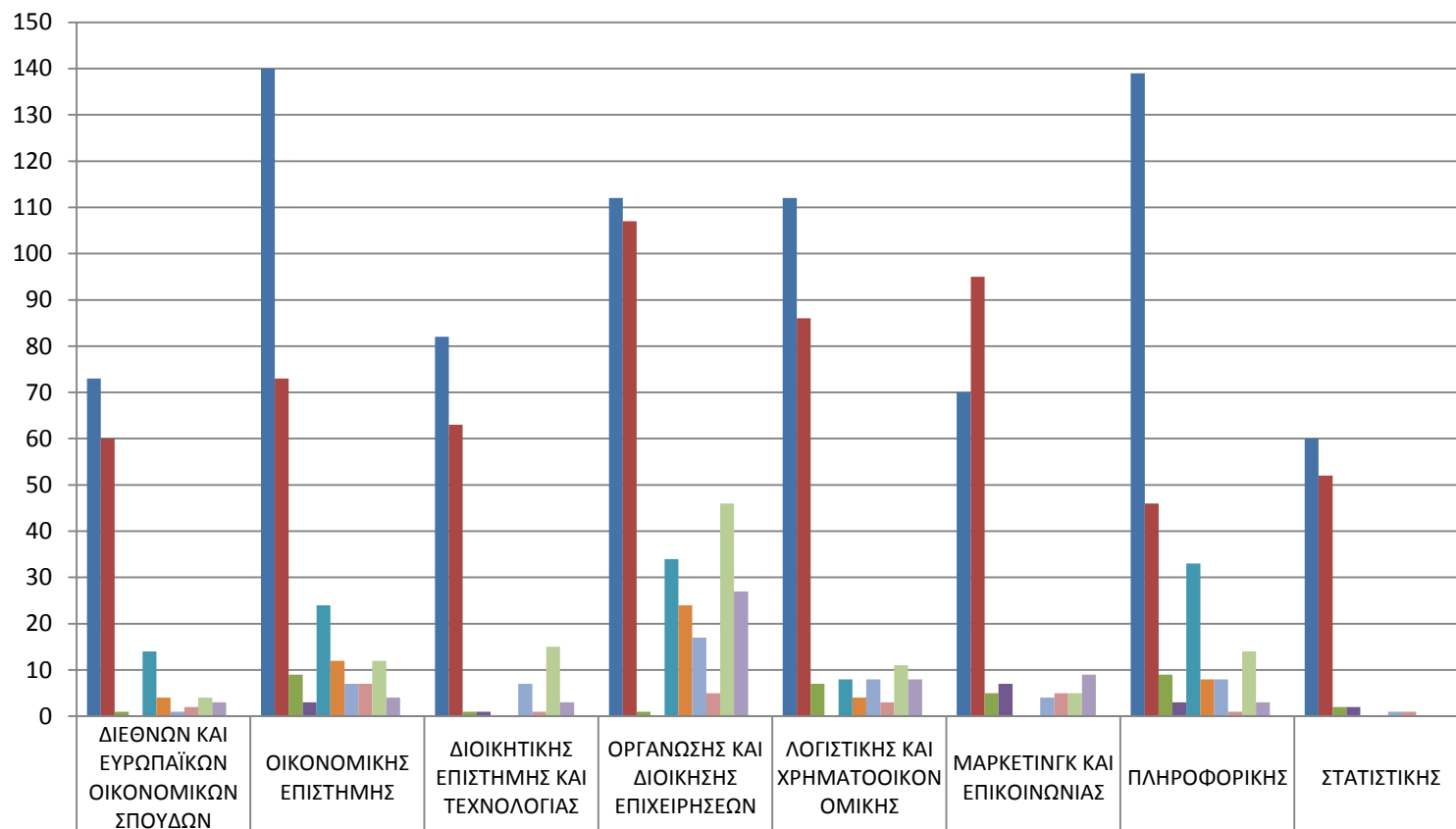


Νεοεισαχθέντες ακ. έτους 2017-18 ανά κατηγορία εισαγωγής, με διάκριση ανά φύλο και ανά Τμήμα



	ΔΙΕΘΝΩΝ ΚΑΙ ΕΥΡΩΠΑΪΚΩΝ ΟΙΚΟΝΟΜΙΚΩΝ ΣΠΟΥΔΩΝ	ΟΙΚΟΝΟΜΙΚΗΣ ΕΠΙΣΤΗΜΗΣ	ΔΙΟΙΚΗΤΙΚΗΣ ΕΠΙΣΤΗΜΗΣ ΚΑΙ ΤΕΧΝΟΛΟΓΙΑΣ	ΟΡΓΑΝΩΣΗΣ ΚΑΙ ΔΙΟΙΚΗΣΗΣ ΕΠΙΧΕΙΡΗΣΕΩΝ	ΛΟΓΙΣΤΙΚΗΣ ΚΑΙ ΧΡΗΜΑΤΟΟΙΚΟΝΟΜΙΚΗΣ	ΜΑΡΚΕΤΙΝΓΚ ΚΑΙ ΕΠΙΚΟΙΝΩΝΙΑΣ	ΠΛΗΡΟΦΟΡΙΚΗΣ	ΣΤΑΤΙΣΤΙΚΗΣ
■ Εισαχθέντες με εισαγωγικές εξετάσεις Άνδρες	73	140	82	112	112	70	139	60
■ Εισαχθέντες με εισαγωγικές εξετάσεις Γυναίκες	60	73	63	107	86	95	46	52
■ Εισαχθέντες με κατατακτήριες εξετάσεις Άνδρες	1	9	1	1	7	5	9	2
■ Εισαχθέντες με κατατακτήριες εξετάσεις Γυναίκες	0	3	1	0	0	7	3	2
■ Εισαχθέντες με μετεγγραφές - κοινωνικά κριτήρια Άνδρες	14	24	0	34	8	0	33	0
■ Εισαχθέντες με μετεγγραφές - κοινωνικά κριτήρια Γυναίκες	4	12	0	24	4	0	8	0
■ Εισαχθέντες αλλοδαποί φοιτητές Άνδρες	1	7	7	17	8	4	8	1
■ Εισαχθέντες αλλοδαποί φοιτητές Γυναίκες	2	7	1	5	3	5	1	1
■ Εισαχθέντες με λοιπές μεθόδους Άνδρες	4	12	15	46	11	5	14	0
■ Εισαχθέντες με λοιπές μεθόδους Γυναίκες	3	4	3	27	8	9	3	0
Σύνολο νεοεισαχθέντων	162	291	173	373	247	200	264	118