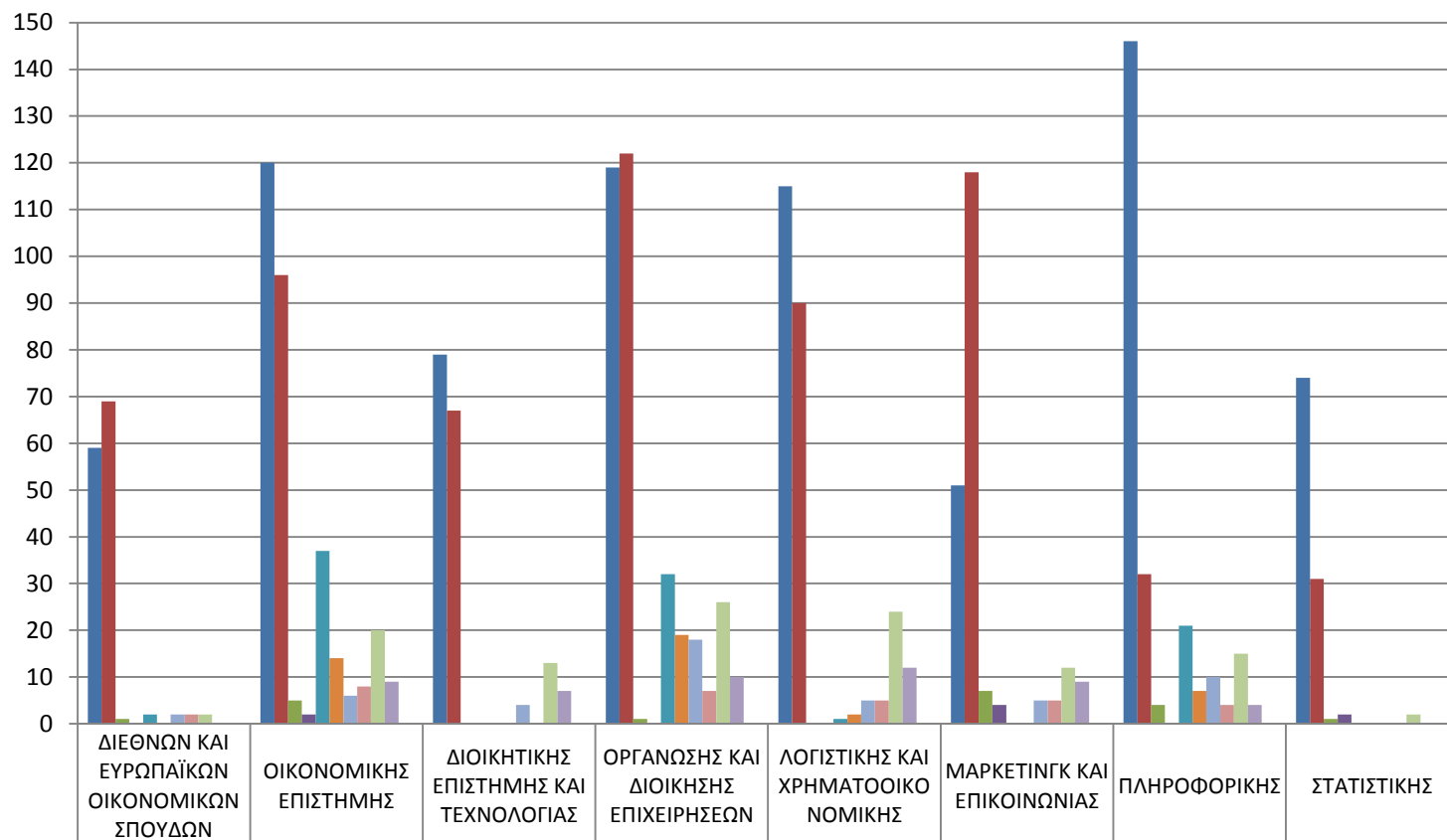


Νεοεισαχθέντες ακ. έτους 2016-17 ανά κατηγορία εισαγωγής, με διάκριση ανά φύλο και ανά Τμήμα



	ΔΙΕΘΝΩΝ ΚΑΙ ΕΥΡΩΠΑΪΚΩΝ ΟΙΚΟΝΟΜΙΚΩΝ ΣΠΟΥΔΩΝ	ΟΙΚΟΝΟΜΙΚΗΣ ΕΠΙΣΤΗΜΗΣ	ΔΙΟΙΚΗΤΙΚΗΣ ΕΠΙΣΤΗΜΗΣ ΚΑΙ ΤΕΧΝΟΛΟΓΙΑΣ	ΟΡΓΑΝΩΣΗΣ ΚΑΙ ΔΙΟΙΚΗΣΗΣ ΕΠΙΧΕΙΡΗΣΕΩΝ	ΛΟΓΙΣΤΙΚΗΣ ΚΑΙ ΧΡΗΜΑΤΟΟΙΚΟ ΝΟΜΙΚΗΣ	ΜΑΡΚΕΤΙΝΓΚ ΚΑΙ ΕΠΙΚΟΙΝΩΝΙΑΣ	ΠΛΗΡΟΦΟΡΙΚΗΣ	ΣΤΑΤΙΣΤΙΚΗΣ
■ Εισαχθέντες με εισαγωγικές εξετάσεις Άνδρες	59	120	79	119	115	51	146	74
■ Εισαχθέντες με εισαγωγικές εξετάσεις Γυναίκες	69	96	67	122	90	118	32	31
■ Εισαχθέντες με κατατακτήριες εξετάσεις Άνδρες	1	5	0	1	0	7	4	1
■ Εισαχθέντες με κατατακτήριες εξετάσεις Γυναίκες	0	2	0	0	0	4	0	2
■ Εισαχθέντες με μετεγγραφές - κοινωνικά κριτήρια Άνδρες	2	37	0	32	1	0	21	0
■ Εισαχθέντες με μετεγγραφές - κοινωνικά κριτήρια Γυναίκες	0	14	0	19	2	0	7	0
■ Εισαχθέντες αλλοδαποί φοιτητές Άνδρες	2	6	4	18	5	5	10	0
■ Εισαχθέντες αλλοδαποί φοιτητές Γυναίκες	2	8	0	7	5	5	4	0
■ Εισαχθέντες με λοιπές μεθόδους Άνδρες	2	20	13	26	24	12	15	2
■ Εισαχθέντες με λοιπές μεθόδους Γυναίκες	0	9	7	10	12	9	4	0
Σύνολο νεοεισαχθέντων	137	317	170	354	254	211	243	110