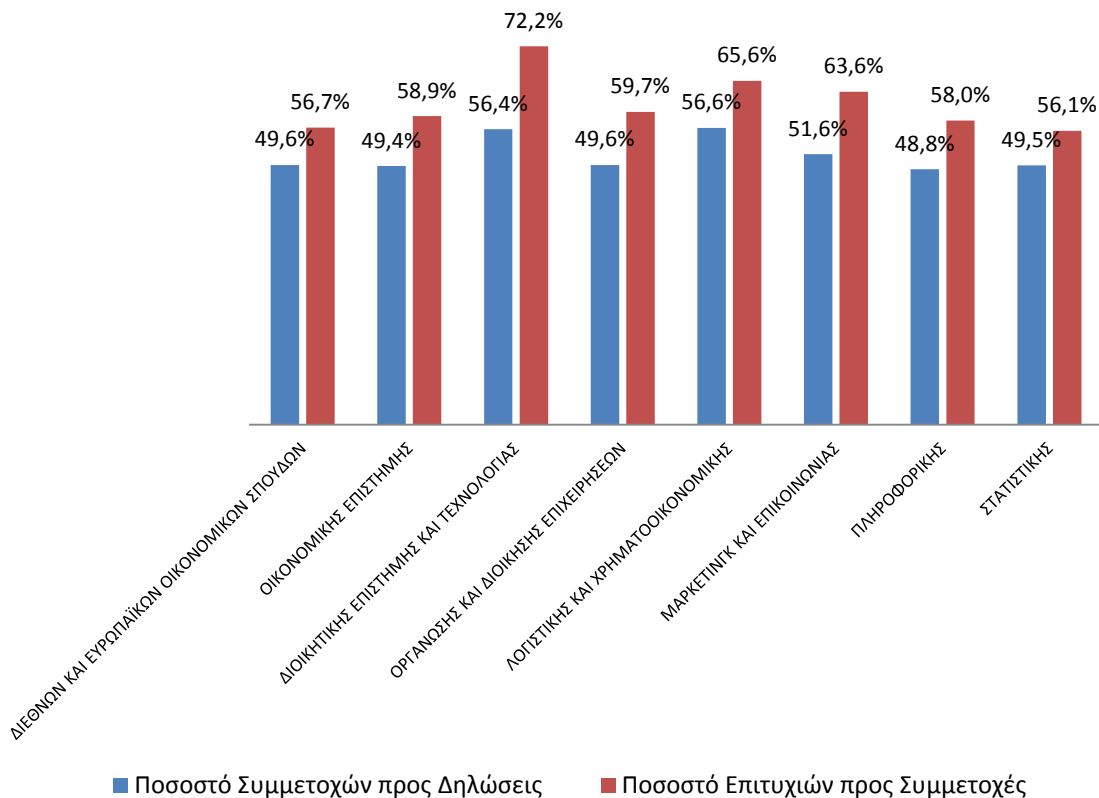


ΚΑΝΟΝΙΚΗ ΕΞΕΤΑΣΤΙΚΗ ΠΕΡΙΟΔΟΣ

ΙΑΝΟΥΑΡΙΟΣ-ΦΕΒΡΟΥΑΡΙΟΣ ΑΚ. ΕΤΟΥΣ 2016-17

Τμήμα	Δηλώσεις	Συμμετοχές	Ποσοστό Συμμετοχών προς Δηλώσεις	Επιτυχίες	Ποσοστό Επιτυχιών προς Συμμετοχές
ΔΙΕΘΝΩΝ ΚΑΙ ΕΥΡΩΠΑΪΚΩΝ ΟΙΚΟΝΟΜΙΚΩΝ ΣΠΟΥΔΩΝ	18454	9149	49,6%	5189	56,7%
ΟΙΚΟΝΟΜΙΚΗΣ ΕΠΙΣΤΗΜΗΣ	32516	16052	49,4%	9453	58,9%
ΔΙΟΙΚΗΤΙΚΗΣ ΕΠΙΣΤΗΜΗΣ ΚΑΙ ΤΕΧΝΟΛΟΓΙΑΣ	11148	6284	56,4%	4536	72,2%
ΟΡΓΑΝΩΣΗΣ ΚΑΙ ΔΙΟΙΚΗΣΗΣ ΕΠΙΧΕΙΡΗΣΕΩΝ	35497	17598	49,6%	10506	59,7%
ΛΟΓΙΣΤΙΚΗΣ ΚΑΙ ΧΡΗΜΑΤΟΟΙΚΟΝΟΜΙΚΗΣ	10973	6214	56,6%	4078	65,6%
ΜΑΡΚΕΤΙΝΓΚ ΚΑΙ ΕΠΙΚΟΙΝΩΝΙΑΣ	13597	7016	51,6%	4460	63,6%
ΠΛΗΡΟΦΟΡΙΚΗΣ	28402	13850	48,8%	8035	58,0%
ΣΤΑΤΙΣΤΙΚΗΣ	14559	7201	49,5%	4038	56,1%

Ποσοστά συμμετοχής και επιτυχίας στα μαθήματα της κανονικής εξεταστικής Ιανουαρίου-Φεβρουαρίου ακ. έτους 2016-17 ανά Τμήμα



* Ως επιτυχία ορίζεται ο προβιάσιμος βαθμός στις εξετάσεις