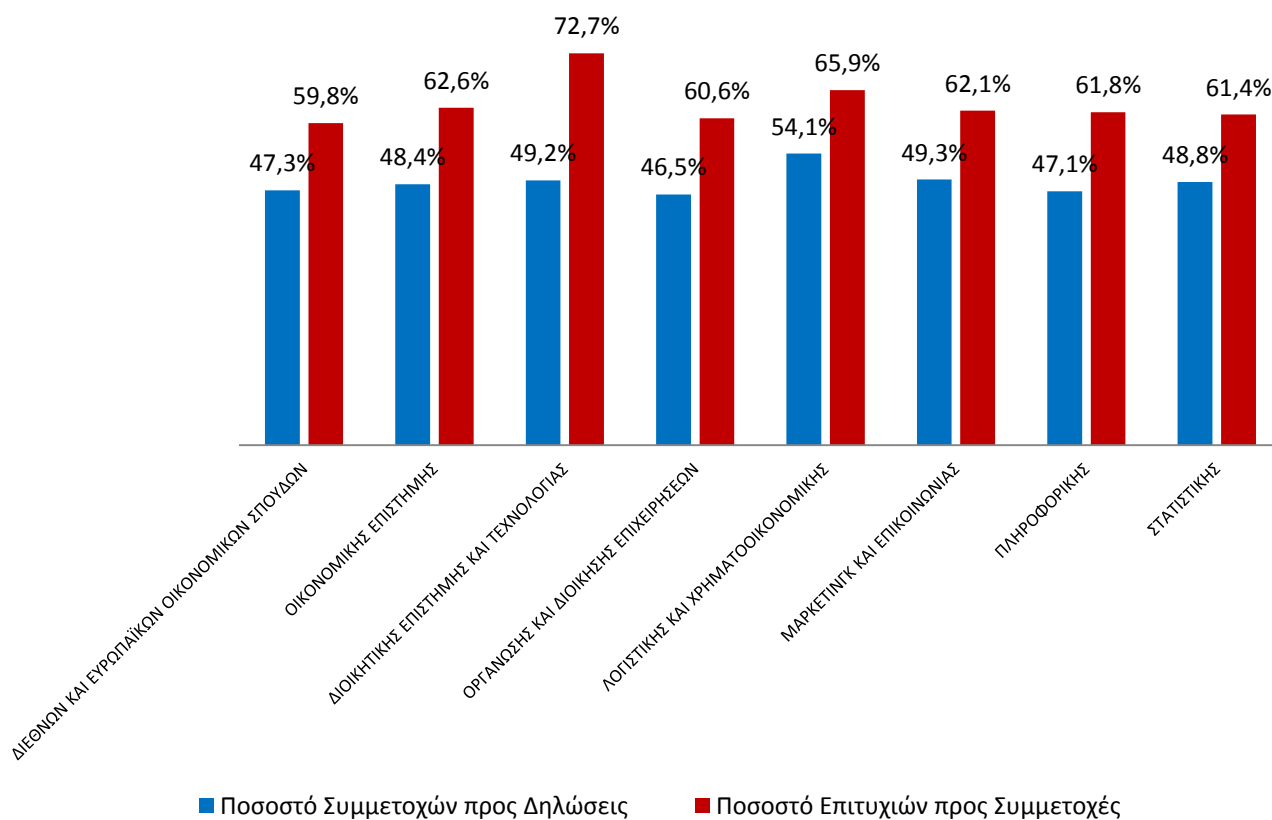


ΚΑΝΟΝΙΚΗ ΕΞΕΤΑΣΤΙΚΗ ΠΕΡΙΟΔΟΣ

ΙΑΝΟΥΑΡΙΟΣ - ΦΕΒΡΟΥΑΡΙΟΣ ΑΚ. ΕΤΟΥΣ 2018-19

Τμήμα	Δηλώσεις	Συμμετοχές	Ποσοστό Συμμετοχών προς Δηλώσεις	Επιτυχίες	Ποσοστό Επιτυχιών προς Συμμετοχές
ΔΙΕΘΝΩΝ ΚΑΙ ΕΥΡΩΠΑΪΚΩΝ ΟΙΚΟΝΟΜΙΚΩΝ ΣΠΟΥΔΩΝ	20.777	9.829	47,3%	5.875	59,8%
ΟΙΚΟΝΟΜΙΚΗΣ ΕΠΙΣΤΗΜΗΣ	28.148	13.625	48,4%	8.536	62,6%
ΔΙΟΙΚΗΤΙΚΗΣ ΕΠΙΣΤΗΜΗΣ ΚΑΙ ΤΕΧΝΟΛΟΓΙΑΣ	12.804	6.294	49,2%	4.578	72,7%
ΟΡΓΑΝΩΣΗΣ ΚΑΙ ΔΙΟΙΚΗΣΗΣ ΕΠΙΧΕΙΡΗΣΕΩΝ	37.706	17.547	46,5%	10.642	60,6%
ΛΟΓΙΣΤΙΚΗΣ ΚΑΙ ΧΡΗΜΑΤΟΟΙΚΟΝΟΜΙΚΗΣ	10.938	5.919	54,1%	3.899	65,9%
ΜΑΡΚΕΤΙΝΓΚ ΚΑΙ ΕΠΙΚΟΙΝΩΝΙΑΣ	14.410	7.106	49,3%	4.412	62,1%
ΠΛΗΡΟΦΟΡΙΚΗΣ	34.279	16.147	47,1%	9.974	61,8%
ΣΤΑΤΙΣΤΙΚΗΣ	16.415	8.016	48,8%	4.918	61,4%

Ποσοστά συμμετοχής και επιτυχίας στα μαθήματα της εξεταστικής Ιανουαρίου-Φεβρουαρίου ακ. έτους 2018-19 ανά Τμήμα



* Ως επιτυχία ορίζεται ο προβιβάσιμος βαθμός στις εξετάσεις