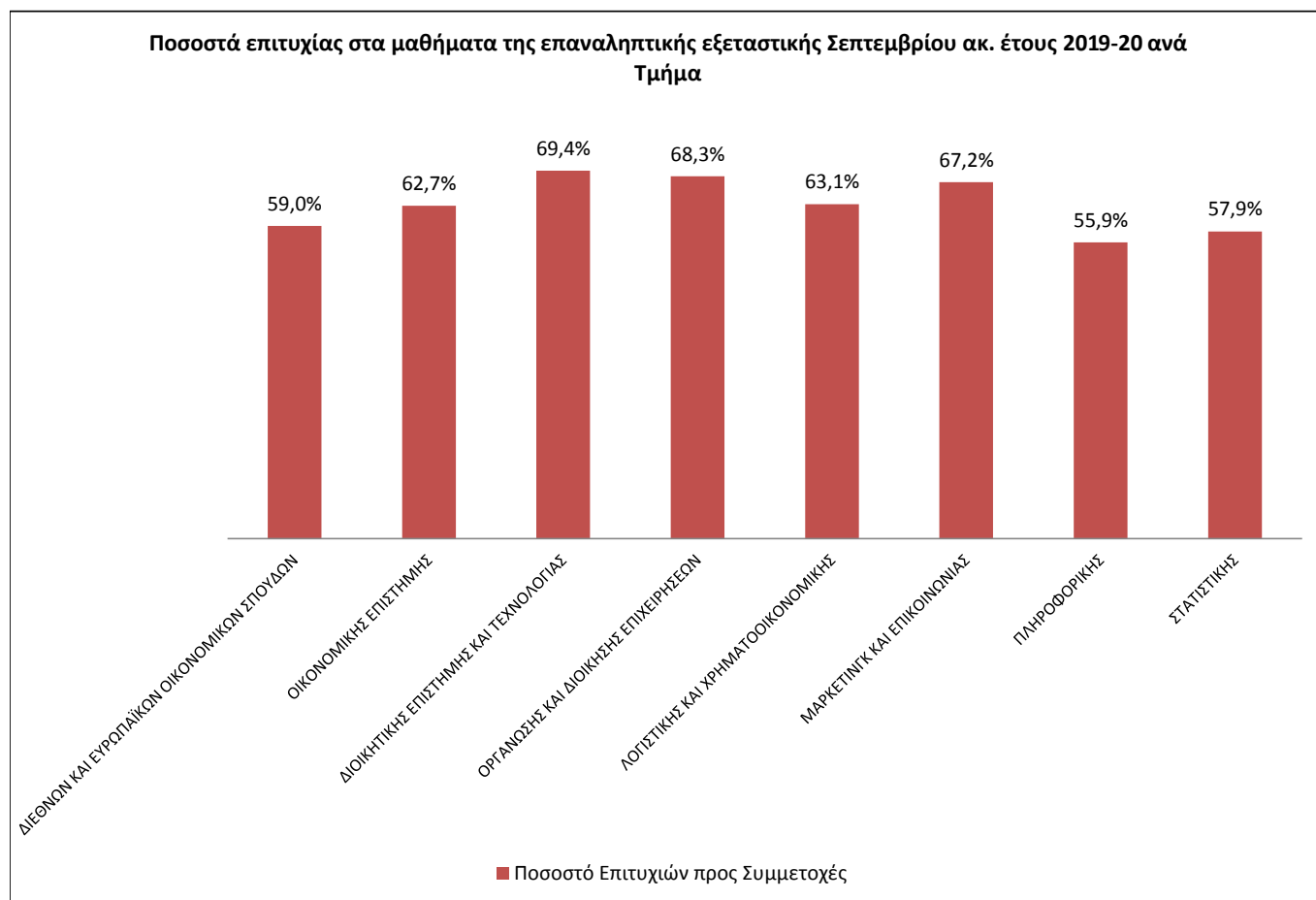


**ΕΠΑΝΑΛΗΠΤΙΚΗ ΕΞΕΤΑΣΤΙΚΗ ΠΕΡΙΟΔΟΣ
ΣΕΠΤΕΜΒΡΙΟΣ ΑΚ. ΕΤΟΥΣ 2019-20**

Τμήμα	Συμμετοχές	Επιτυχίες	Ποσοστό Επιτυχιών προς Συμμετοχές
ΔΙΕΘΝΩΝ ΚΑΙ ΕΥΡΩΠΑΪΚΩΝ ΟΙΚΟΝΟΜΙΚΩΝ ΣΠΟΥΔΩΝ	9.088	5.358	59,0%
ΟΙΚΟΝΟΜΙΚΗΣ ΕΠΙΣΤΗΜΗΣ	16.492	10.348	62,7%
ΔΙΟΙΚΗΤΙΚΗΣ ΕΠΙΣΤΗΜΗΣ ΚΑΙ ΤΕΧΝΟΛΟΓΙΑΣ	9.331	6.472	69,4%
ΟΡΓΑΝΩΣΗΣ ΚΑΙ ΔΙΟΙΚΗΣΗΣ ΕΠΙΧΕΙΡΗΣΕΩΝ	22.183	15.151	68,3%
ΛΟΓΙΣΤΙΚΗΣ ΚΑΙ ΧΡΗΜΑΤΟΟΙΚΟΝΟΜΙΚΗΣ	14.395	9.078	63,1%
ΜΑΡΚΕΤΙΝΓΚ ΚΑΙ ΕΠΙΚΟΙΝΩΝΙΑΣ	11.107	7.466	67,2%
ΠΛΗΡΟΦΟΡΙΚΗΣ	13.947	7.793	55,9%
ΣΤΑΤΙΣΤΙΚΗΣ	5.116	2.964	57,9%



* Ως επιτυχία ορίζεται ο προβιβάσιμος βαθμός στις εξετάσεις.

* Οι δηλώσεις έχουν γίνει κατά την κανονική περίοδο και δεν επαναλαμβάνονται.