



ΣΥΓΚΡΙΤΙΚΑ ΣΤΟΙΧΕΙΑ ΒΑΣΕΩΝ ΕΙΣΑΓΩΓΗΣ 2024 ΣΤΑ ΤΜΗΜΑΤΑ ΤΟΥ Ο.Π.Α. ΚΑΙ ΣΕ ΑΝΤΙΣΤΟΙΧΑ ΤΜΗΜΑΤΑ ΑΛΛΩΝ Α.Ε.Ι.

Ιούλιος 2024



Περιεχόμενα

Εισαγωγή.....	2
Αντίστοιχα Τμήματα Διοικητικής Επιστήμης και Τεχνολογίας (2024).....	3
Αντίστοιχα Τμήματα Οικονομικών Επιστημών (2024)	4
Αντίστοιχα Τμήματα Οργάνωσης και Διοίκησης Επιχειρήσεων (2024)	5
Αντίστοιχα Τμήματα Λογιστικής και Χρηματοοικονομικής (2024)	6
Αντίστοιχα Τμήματα Πληροφορικής (2024)	7
Τμήματα του ΟΠΑ χωρίς αντιστοίχιση (2024).....	8
Διαχρονική Εξέλιξη Βάσεων Εισαγωγής στα Τμήματα του ΟΠΑ και σε Αντίστοιχα Τμήματα άλλων ΑΕΙ.....	9

Εισαγωγή

Τα αποτελέσματα των πανελλαδικών εξετάσεων για την εισαγωγή στην Τριτοβάθμια Εκπαίδευση, οι βάσεις και τα συγκριτικά των βάσεων ανακοινώθηκαν από το Υπουργείο Παιδείας, Θρησκευμάτων και Αθλητισμού στις 25/07/2024. Οι αντιστοιχίες των Τμημάτων δημοσιεύτηκαν στην Εφημερίδα της Κυβερνήσεως, αρ. φύλλου 3836, 3 Ιουλίου 2024, τεύχος Β' 38823 ως «Αριθμ. 72880/Ζ1, Αντιστοιχίες Τμημάτων, Εισαγωγικών Κατευθύνσεων και Προγραμμάτων Σπουδών των Α.Ε.Ι. και των Ανώτατων Εκκλησιαστικών Ακαδημιών, ακαδημαϊκού έτους 2024-2025.»

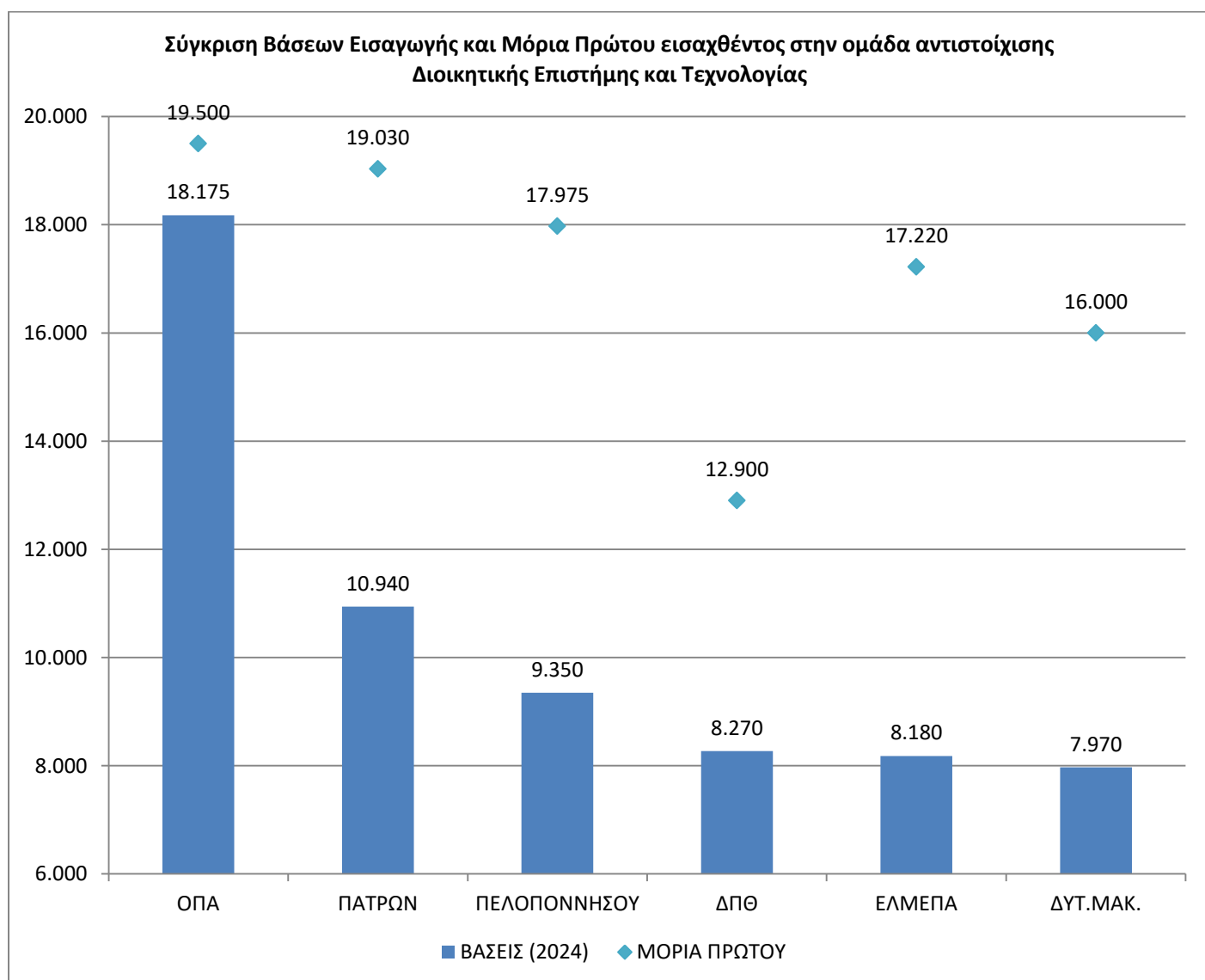
Η παρούσα Έκθεση παρουσιάζει συγκριτικά στοιχεία Βάσεων Εισαγωγής ακαδημαϊκού έτους 2024-25 στα Τμήματα του Οικονομικού Πανεπιστημίου Αθηνών (ΟΠΑ) και σε Αντίστοιχα Τμήματα άλλων ΑΕΙ, λαμβάνοντας υπόψη τη Γενική Σειρά Γενικών Λυκείων Ημερήσιων Σχολείων. Συγκεκριμένα, εμφανίζει συγκεντρωτικούς Πίνακες με το όνομα του Τμήματος, το Ίδρυμα στο οποίο ανήκει, τη Βάση Εισαγωγής του έτους 2024 και τα μόρια του Πρώτου εισαχθέντα. Επιπλέον, έχουν σχεδιαστεί Διαγράμματα ανά ομάδα Τμημάτων, όπου παρουσιάζονται οι Βάσεις Εισαγωγής για το έτος 2024 και τα Μόρια πρόσβασης του Πρώτου εισαχθέντος. Στο τέλος της Έκθεσης παρατίθενται Διαγράμματα τα οποία απεικονίζουν τη Διαχρονική Εξέλιξη των Βάσεων Εισαγωγής στα Τμήματα του ΟΠΑ και στα αντίστοιχα με αυτά για τα έτη 2020 ως 2024.

Πίνακας Συντομογραφιών

Συντομογραφία	Έννοια
ΑΠΘ	ΑΡΙΣΤΟΤΕΛΕΙΟ ΠΑΝΕΠΙΣΤΗΜΙΟ ΘΕΣΣΑΛΟΝΙΚΗΣ
ΔΙΠΑΕ	ΔΙΕΘΝΕΣ ΠΑΝΕΠΙΣΤΗΜΙΟ ΕΛΛΑΔΟΣ
ΔΠΘ	ΔΗΜΟΚΡΙΤΕΙΟ ΠΑΝΕΠΙΣΤΗΜΙΟ ΘΡΑΚΗΣ
ΔΥΤ.ΜΑΚ.	ΠΑΝΕΠΙΣΤΗΜΙΟ ΔΥΤΙΚΗΣ ΜΑΚΕΔΟΝΙΑΣ
ΕΚΠΑ	ΕΘΝΙΚΟ & ΚΑΠΟΔΙΣΤΡΙΑΚΟ ΠΑΝΕΠΙΣΤΗΜΙΟ ΑΘΗΝΩΝ
ΕΛΜΕΠΑ	ΕΛΛΗΝΙΚΟ ΜΕΣΟΓΕΙΑΚΟ ΠΑΝΕΠΙΣΤΗΜΙΟ
ΘΕΣΣΑΛΙΑΣ (ΒΙΟΪΑΤΡ)	ΠΑΝΕΠΙΣΤΗΜΙΟ ΘΕΣΣΑΛΙΑΣ – ΤΜΗΜΑ ΠΛΗΡΟΦΟΡΙΚΗΣ ΜΕ ΕΦΑΡΜΟΓΕΣ ΣΤΗ ΒΙΟΪΑΤΡΙΚΗ
ΘΕΣΣΑΛΙΑΣ (ΤΗΛΕΠ)	ΠΑΝΕΠΙΣΤΗΜΙΟ ΘΕΣΣΑΛΙΑΣ – ΤΜΗΜΑ ΠΛΗΡΟΦΟΡΙΚΗΣ ΚΑΙ ΤΗΛΕΠΙΚΟΙΝΩΝΙΩΝ
ΟΠΑ	ΟΙΚΟΝΟΜΙΚΟ ΠΑΝΕΠΙΣΤΗΜΙΟ ΑΘΗΝΩΝ
ΟΠΑ (ΔΕΟΣ)	ΟΙΚΟΝΟΜΙΚΟ ΠΑΝΕΠΙΣΤΗΜΙΟ ΑΘΗΝΩΝ – ΤΜΗΜΑ ΔΙΕΘΝΩΝ ΚΑΙ ΕΥΡΩΠΑΪΚΩΝ ΟΙΚΟΝΟΜΙΚΩΝ ΣΠΟΥΔΩΝ
ΟΠΑ (ΟΙΚΟΝ)	ΟΙΚΟΝΟΜΙΚΟ ΠΑΝΕΠΙΣΤΗΜΙΟ ΑΘΗΝΩΝ – ΤΜΗΜΑ ΟΙΚΟΝΟΜΙΚΗΣ ΕΠΙΣΤΗΜΗΣ
ΠΑΔΑ	ΠΑΝΕΠΙΣΤΗΜΙΟ ΔΥΤΙΚΗΣ ΑΤΤΙΚΗΣ
ΠΑΜΑΚ	ΠΑΝΕΠΙΣΤΗΜΙΟ ΜΑΚΕΔΟΝΙΑΣ
ΠΑΜΑΚ (ΠΣ)	ΠΑΝΕΠΙΣΤΗΜΙΟ ΜΑΚΕΔΟΝΙΑΣ – ΤΜΗΜΑ ΕΦΑΡΜΟΣΜΕΝΗΣ ΠΛΗΡΟΦΟΡΙΚΗΣ - ΠΛΗΡΟΦΟΡΙΑΚΑ ΣΥΣΤΗΜΑΤΑ
ΠΑΜΑΚ (ΥΠΟΛ)	ΠΑΝΕΠΙΣΤΗΜΙΟ ΜΑΚΕΔΟΝΙΑΣ – ΤΜΗΜΑ ΕΦΑΡΜΟΣΜΕΝΗΣ ΠΛΗΡΟΦΟΡΙΚΗΣ - ΕΠΙΣΤΗΜΗ ΚΑΙ ΤΕΧΝΟΛΟΓΙΑ ΥΠΟΛΟΓΙΣΤΩΝ
ΠΑΠΕΙ	ΠΑΝΕΠΙΣΤΗΜΙΟ ΠΕΙΡΑΙΩΣ

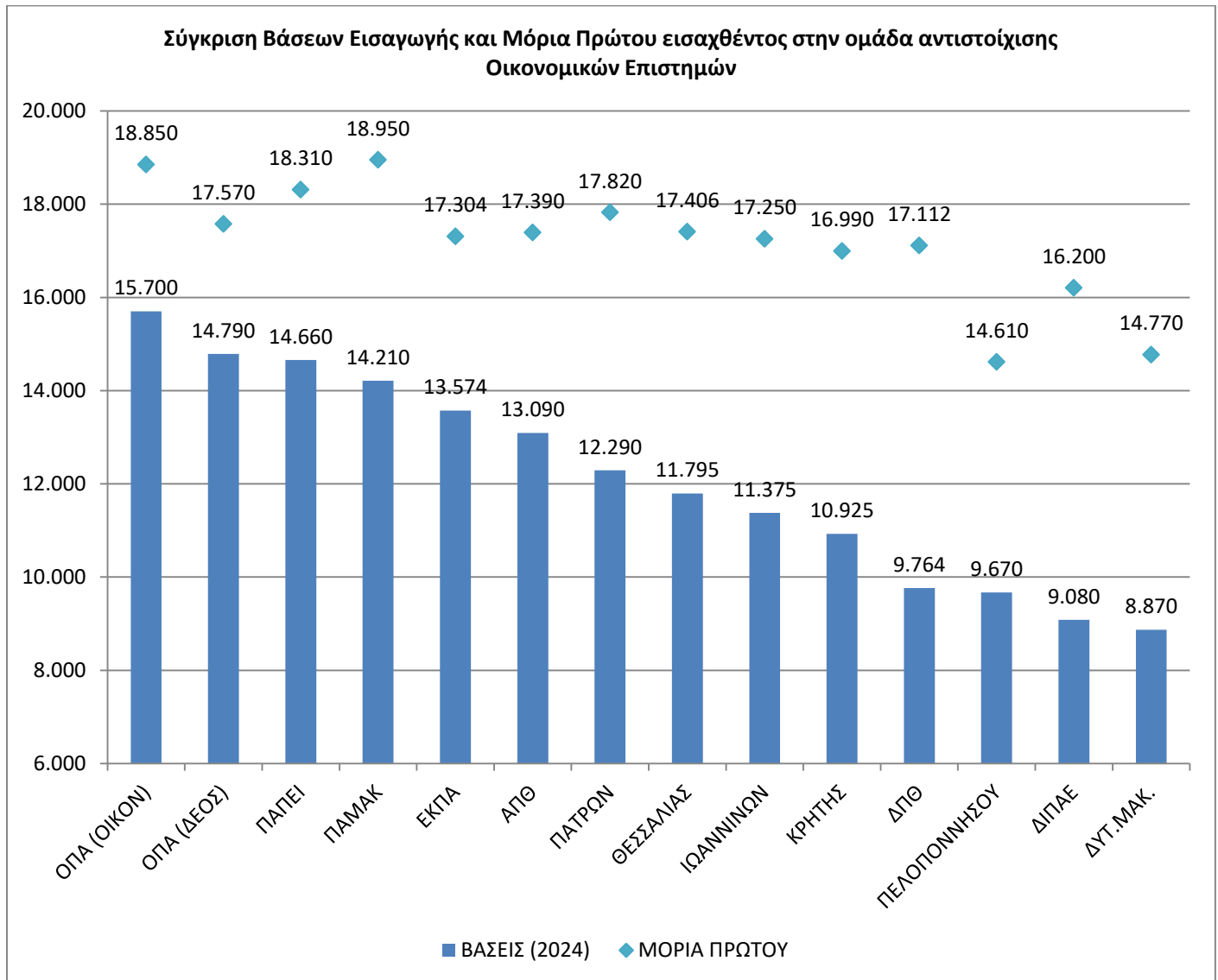
Αντίστοιχα Τμήματα Διοικητικής Επιστήμης και Τεχνολογίας (2024)

ΟΝΟΜΑ ΤΜΗΜΑΤΟΣ / ΣΧΟΛΗΣ	ΙΔΡΥΜΑ	ΒΑΣΕΙΣ (2024)	ΜΟΡΙΑ ΠΡΩΤΟΥ
ΔΙΟΙΚΗΤΙΚΗΣ ΕΠΙΣΤΗΜΗΣ ΚΑΙ ΤΕΧΝΟΛΟΓΙΑΣ	ΟΠΑ	18.175	19.500
ΔΙΟΙΚΗΤΙΚΗΣ ΕΠΙΣΤΗΜΗΣ ΚΑΙ ΤΕΧΝΟΛΟΓΙΑΣ	ΠΑΤΡΩΝ	10.940	19.030
ΔΙΟΙΚΗΤΙΚΗΣ ΕΠΙΣΤΗΜΗΣ ΚΑΙ ΤΕΧΝΟΛΟΓΙΑΣ	ΠΕΛΟΠΟΝΝΗΣΟΥ	9.350	17.975
ΔΙΟΙΚΗΤΙΚΗΣ ΕΠΙΣΤΗΜΗΣ ΚΑΙ ΤΕΧΝΟΛΟΓΙΑΣ	ΔΠΘ	8.270	12.900
ΔΙΟΙΚΗΤΙΚΗΣ ΕΠΙΣΤΗΜΗΣ ΚΑΙ ΤΕΧΝΟΛΟΓΙΑΣ	ΕΛΜΕΠΑ	8.180	17.220
ΔΙΟΙΚΗΤΙΚΗΣ ΕΠΙΣΤΗΜΗΣ ΚΑΙ ΤΕΧΝΟΛΟΓΙΑΣ	ΔΥΤ.ΜΑΚ.	7.970	16.000



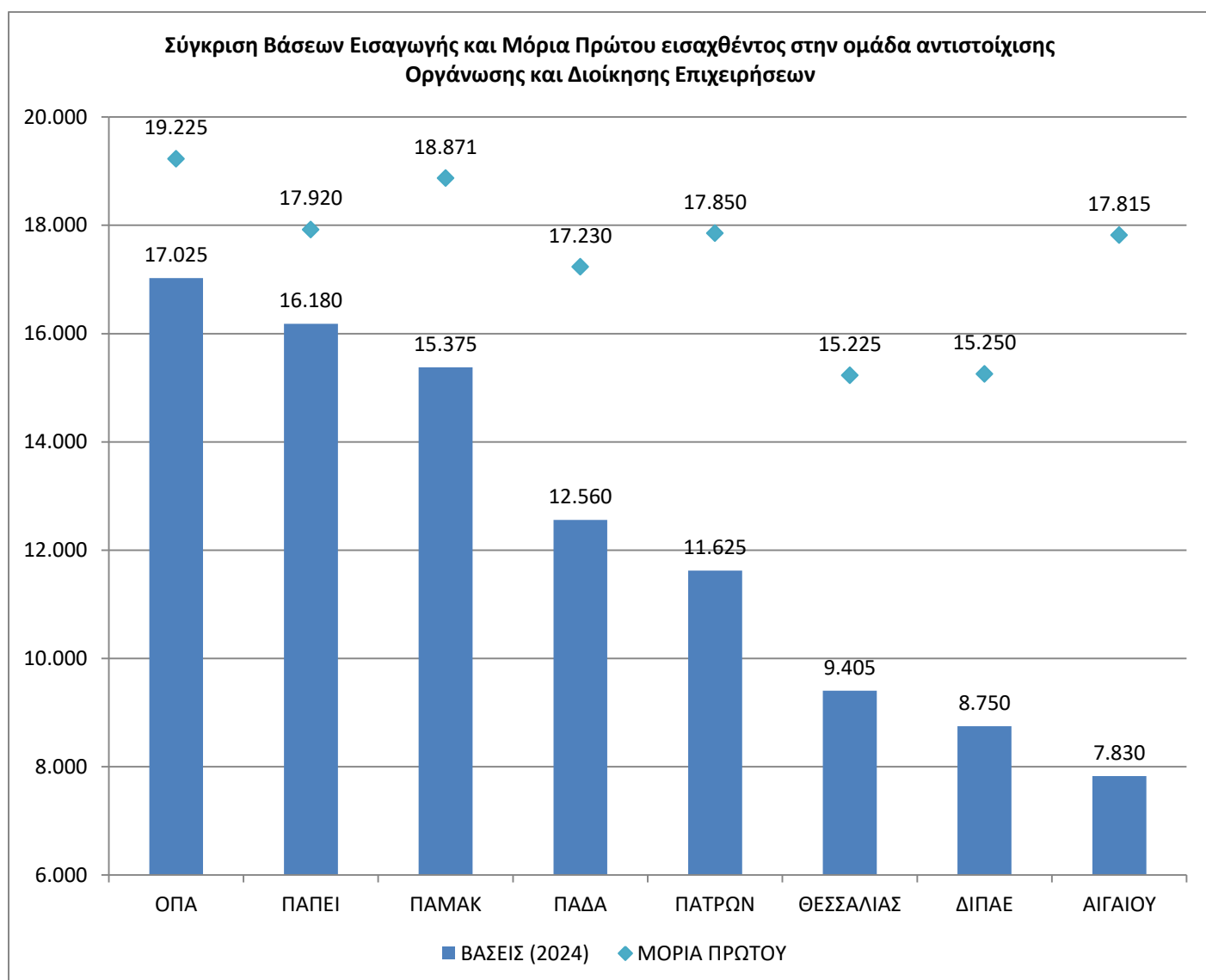
Αντίστοιχα Τμήματα Οικονομικών Επιστημών (2024)

ΟΝΟΜΑ ΤΜΗΜΑΤΟΣ / ΣΧΟΛΗΣ	ΙΔΡΥΜΑ	ΒΑΣΕΙΣ (2024)	ΜΟΡΙΑ ΠΡΩΤΟΥ
ΟΙΚΟΝΟΜΙΚΗΣ ΕΠΙΣΤΗΜΗΣ	ΟΠΑ (ΟΙΚΟΝ)	15.700	18.850
ΔΙΕΘΝΩΝ ΚΑΙ ΕΥΡΩΠΑΪΚΩΝ ΟΙΚΟΝΟΜΙΚΩΝ ΣΠΟΥΔΩΝ	ΟΠΑ (ΔΕΟΣ)	14.790	17.570
ΟΙΚΟΝΟΜΙΚΗΣ ΕΠΙΣΤΗΜΗΣ	ΠΑΠΕΙ	14.660	18.310
ΟΙΚΟΝΟΜΙΚΩΝ ΕΠΙΣΤΗΜΩΝ	ΠΑΜΑΚ	14.210	18.950
ΟΙΚΟΝΟΜΙΚΩΝ ΕΠΙΣΤΗΜΩΝ	ΕΚΠΑ	13.574	17.304
ΟΙΚΟΝΟΜΙΚΩΝ ΕΠΙΣΤΗΜΩΝ	ΑΠΘ	13.090	17.390
ΟΙΚΟΝΟΜΙΚΩΝ ΕΠΙΣΤΗΜΩΝ	ΠΑΤΡΩΝ	12.290	17.820
ΟΙΚΟΝΟΜΙΚΩΝ ΕΠΙΣΤΗΜΩΝ	ΘΕΣΣΑΛΙΑΣ	11.795	17.406
ΟΙΚΟΝΟΜΙΚΩΝ ΕΠΙΣΤΗΜΩΝ	ΙΩΑΝΝΙΝΩΝ	11.375	17.250
ΟΙΚΟΝΟΜΙΚΩΝ ΕΠΙΣΤΗΜΩΝ	ΚΡΗΤΗΣ	10.925	16.990
ΟΙΚΟΝΟΜΙΚΩΝ ΕΠΙΣΤΗΜΩΝ	ΔΠΘ	9.764	17.112
ΟΙΚΟΝΟΜΙΚΩΝ ΕΠΙΣΤΗΜΩΝ	ΠΕΛΟΠΟΝΝΗΣΟΥ	9.670	14.610
ΟΙΚΟΝΟΜΙΚΩΝ ΕΠΙΣΤΗΜΩΝ	ΔΙΠΑΕ	9.080	16.200
ΟΙΚΟΝΟΜΙΚΩΝ ΕΠΙΣΤΗΜΩΝ	ΔΥΤ.ΜΑΚ.	8.870	14.770



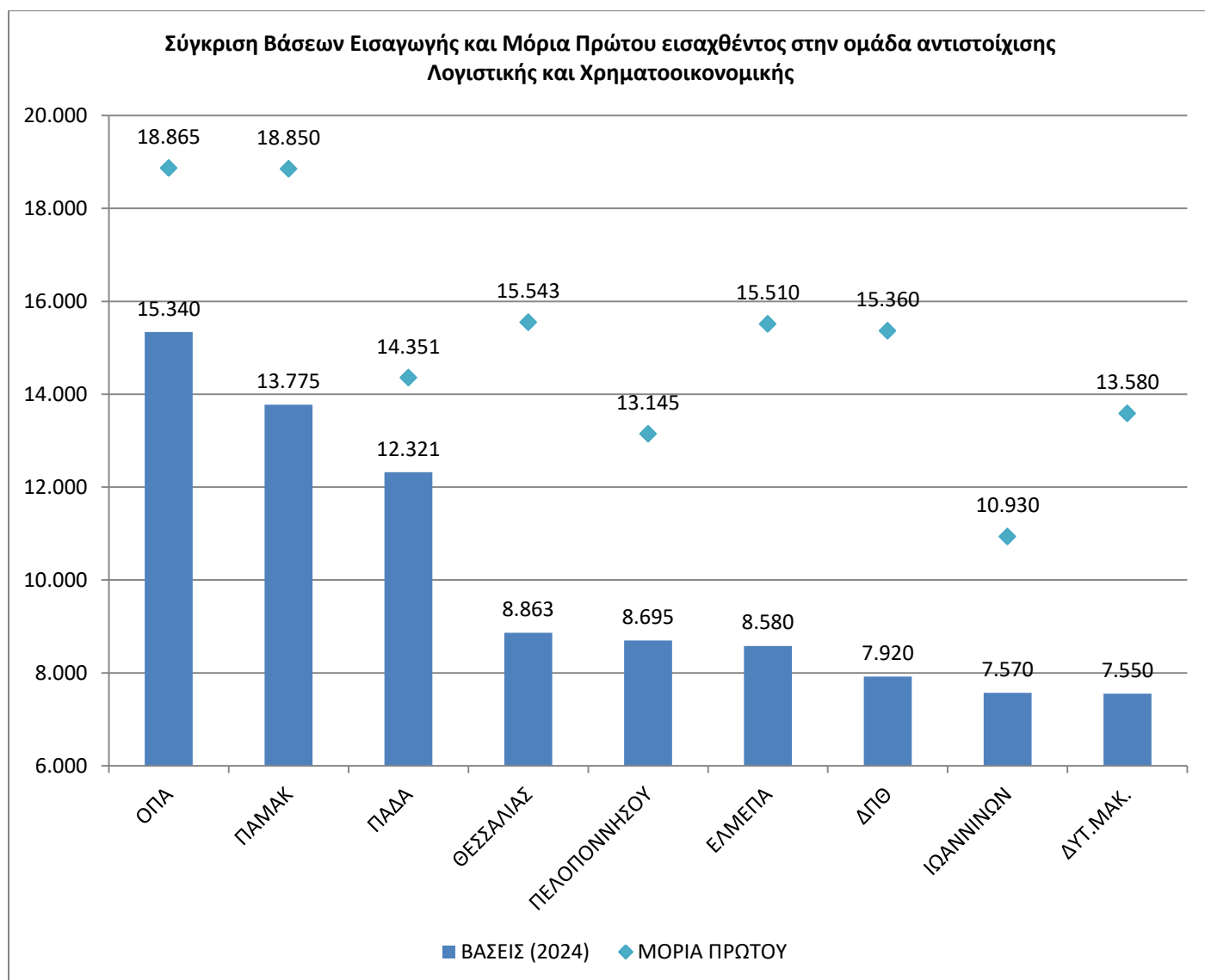
Αντίστοιχα Τμήματα Οργάνωσης και Διοίκησης Επιχειρήσεων (2024)

ΟΝΟΜΑ ΤΜΗΜΑΤΟΣ / ΣΧΟΛΗΣ	ΙΔΡΥΜΑ	ΒΑΣΕΙΣ (2024)	ΜΟΡΙΑ ΠΡΩΤΟΥ
ΟΡΓΑΝΩΣΗΣ ΚΑΙ ΔΙΟΙΚΗΣΗΣ ΕΠΙΧΕΙΡΗΣΕΩΝ	ΟΠΑ	17.025	19.225
ΟΡΓΑΝΩΣΗΣ ΚΑΙ ΔΙΟΙΚΗΣΗΣ ΕΠΙΧΕΙΡΗΣΕΩΝ	ΠΑΠΕΙ	16.180	17.920
ΟΡΓΑΝΩΣΗΣ ΚΑΙ ΔΙΟΙΚΗΣΗΣ ΕΠΙΧΕΙΡΗΣΕΩΝ	ΠΑΜΑΚ	15.375	18.871
ΔΙΟΙΚΗΣΗΣ ΕΠΙΧΕΙΡΗΣΕΩΝ	ΠΑΔΑ	12.560	17.230
ΔΙΟΙΚΗΣΗΣ ΕΠΙΧΕΙΡΗΣΕΩΝ	ΠΑΤΡΩΝ	11.625	17.850
ΔΙΟΙΚΗΣΗΣ ΕΠΙΧΕΙΡΗΣΕΩΝ	ΘΕΣΣΑΛΙΑΣ	9.405	15.225
ΟΡΓΑΝΩΣΗΣ ΚΑΙ ΔΙΟΙΚΗΣΗΣ ΕΠΙΧΕΙΡΗΣΕΩΝ	ΔΙΠΑΕ	8.750	15.250
ΔΙΟΙΚΗΣΗΣ ΕΠΙΧΕΙΡΗΣΕΩΝ	ΑΙΓΑΙΟΥ	7.830	17.815



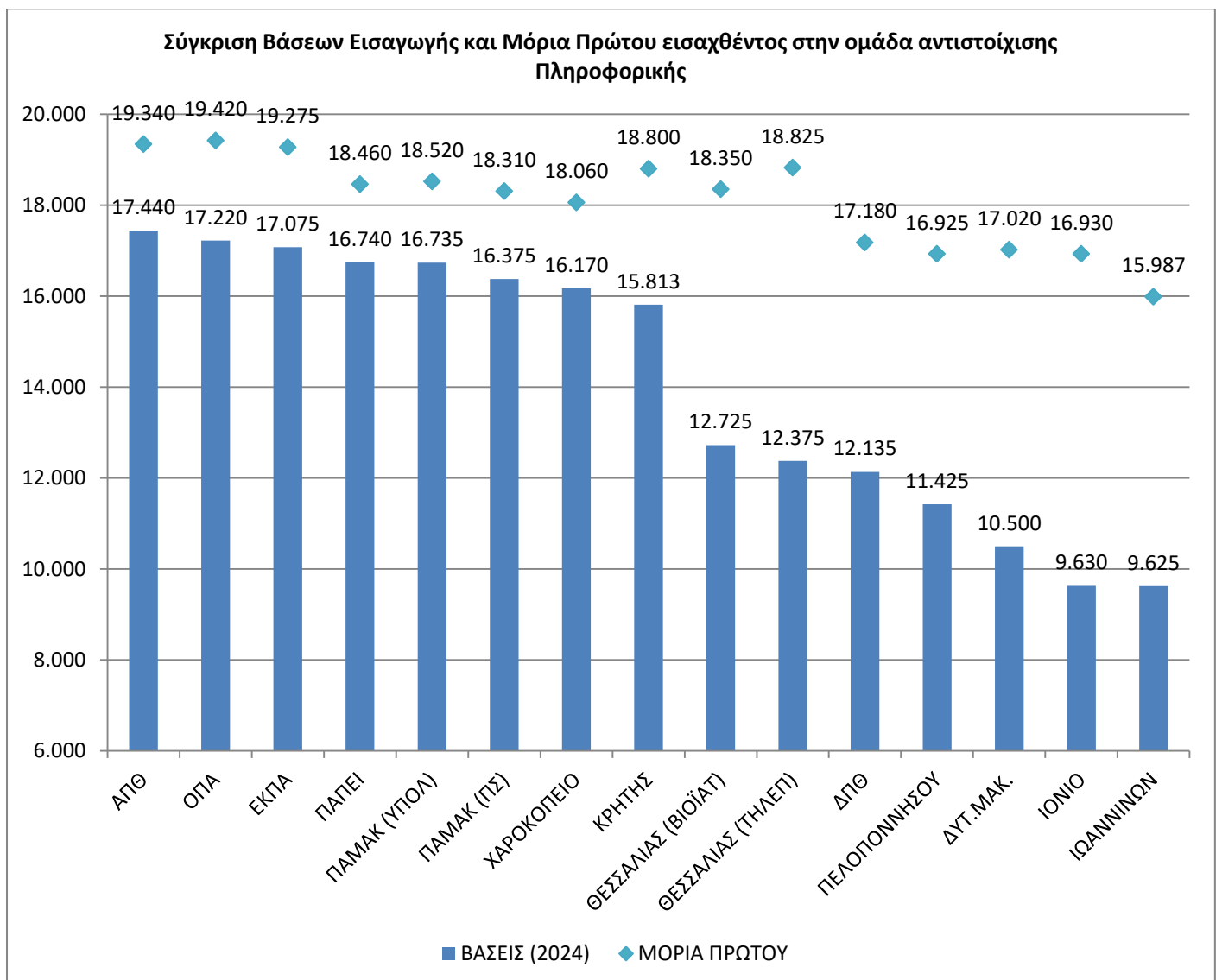
Αντίστοιχα Τμήματα Λογιστικής και Χρηματοοικονομικής (2024)

ΟΝΟΜΑ ΤΜΗΜΑΤΟΣ / ΣΧΟΛΗΣ	ΙΔΡΥΜΑ	ΒΑΣΕΙΣ (2024)	ΜΟΡΙΑ ΠΡΩΤΟΥ
ΛΟΓΙΣΤΙΚΗΣ ΚΑΙ ΧΡΗΜΑΤΟΟΙΚΟΝΟΜΙΚΗΣ	ΟΠΑ	15.340	18.865
ΛΟΓΙΣΤΙΚΗΣ ΚΑΙ ΧΡΗΜΑΤΟΟΙΚΟΝΟΜΙΚΗΣ	ΠΑΜΑΚ	13.775	18.850
ΛΟΓΙΣΤΙΚΗΣ ΚΑΙ ΧΡΗΜΑΤΟΟΙΚΟΝΟΜΙΚΗΣ	ΠΑΔΑ	12.321	14.351
ΛΟΓΙΣΤΙΚΗΣ ΚΑΙ ΧΡΗΜΑΤΟΟΙΚΟΝΟΜΙΚΗΣ	ΘΕΣΣΑΛΙΑΣ	8.863	15.543
ΛΟΓΙΣΤΙΚΗΣ ΚΑΙ ΧΡΗΜΑΤΟΟΙΚΟΝΟΜΙΚΗΣ	ΠΕΛΟΠΟΝΝΗΣΟΥ	8.695	13.145
ΛΟΓΙΣΤΙΚΗΣ ΚΑΙ ΧΡΗΜΑΤΟΟΙΚΟΝΟΜΙΚΗΣ	ΕΛΜΕΠΑ	8.580	15.510
ΛΟΓΙΣΤΙΚΗΣ ΚΑΙ ΧΡΗΜΑΤΟΟΙΚΟΝΟΜΙΚΗΣ	ΔΠΘ	7.920	15.360
ΛΟΓΙΣΤΙΚΗΣ ΚΑΙ ΧΡΗΜΑΤΟΟΙΚΟΝΟΜΙΚΗΣ	ΙΩΑΝΝΙΝΩΝ	7.570	10.930
ΛΟΓΙΣΤΙΚΗΣ ΚΑΙ ΧΡΗΜΑΤΟΟΙΚΟΝΟΜΙΚΗΣ	ΔΥΤ.ΜΑΚ.	7.550	13.580



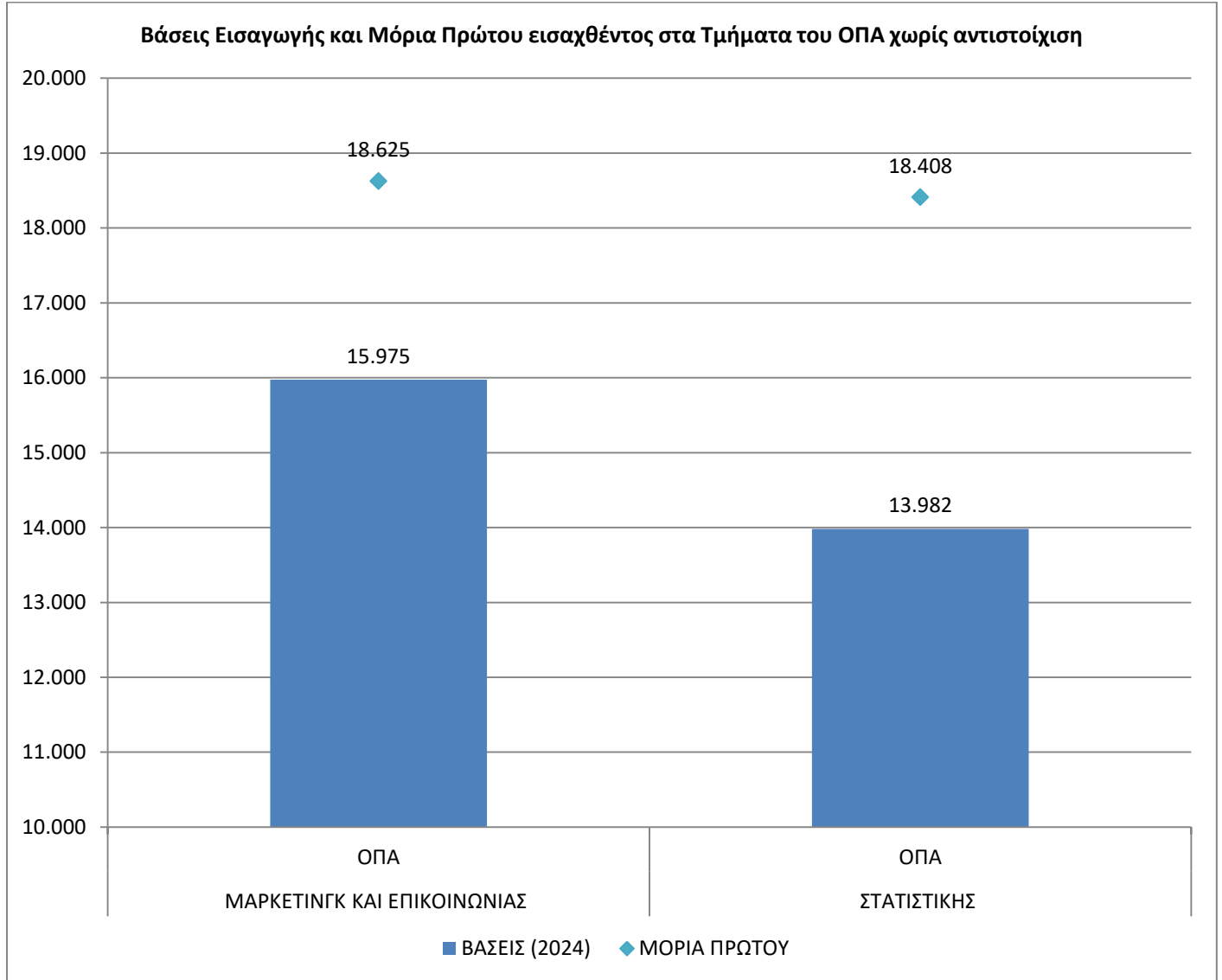
Αντίστοιχα Τμήματα Πληροφορικής (2024)

ΟΝΟΜΑ ΤΜΗΜΑΤΟΣ / ΣΧΟΛΗΣ	ΙΔΡΥΜΑ	ΒΑΣΕΙΣ (2024)	ΜΟΡΙΑ ΠΡΩΤΟΥ
ΠΛΗΡΟΦΟΡΙΚΗΣ	ΑΠΘ	17.440	19.340
ΠΛΗΡΟΦΟΡΙΚΗΣ	ΟΠΑ	17.220	19.420
ΠΛΗΡΟΦΟΡΙΚΗΣ ΚΑΙ ΤΗΛΕΠΙΚΟΙΝΩΝΙΩΝ	ΕΚΠΑ	17.075	19.275
ΠΛΗΡΟΦΟΡΙΚΗΣ	ΠΑΠΕΙ	16.740	18.460
ΕΦΑΡΜΟΣΜΕΝΗΣ ΠΛΗΡΟΦΟΡΙΚΗΣ - ΕΠΙΣΤΗΜΗ ΚΑΙ ΤΕΧΝΟΛΟΓΙΑ ΥΠΟΛΟΓΙΣΤΩΝ	ΠΑΜΑΚ (ΥΠΟΛ)	16.735	18.520
ΕΦΑΡΜΟΣΜΕΝΗΣ ΠΛΗΡΟΦΟΡΙΚΗΣ - ΠΛΗΡΟΦΟΡΙΑΚΑ ΣΥΣΤΗΜΑΤΑ	ΠΑΜΑΚ (ΠΣ)	16.375	18.310
ΠΛΗΡΟΦΟΡΙΚΗΣ ΚΑΙ ΤΗΛΕΜΑΤΙΚΗΣ	ΧΑΡΟΚΟΠΕΙΟ	16.170	18.060
ΕΠΙΣΤΗΜΗΣ ΥΠΟΛΟΓΙΣΤΩΝ	ΚΡΗΤΗΣ	15.813	18.800
ΠΛΗΡΟΦΟΡΙΚΗΣ ΜΕ ΕΦΑΡΜΟΓΕΣ ΣΤΗ ΒΙΟΪΑΤΡΙΚΗ	ΘΕΣΣΑΛΙΑΣ (ΒΙΟΪΑΤ)	12.725	18.350
ΠΛΗΡΟΦΟΡΙΚΗΣ ΚΑΙ ΤΗΛΕΠΙΚΟΙΝΩΝΙΩΝ	ΘΕΣΣΑΛΙΑΣ (ΤΗΛΕΠ)	12.375	18.825
ΠΛΗΡΟΦΟΡΙΚΗΣ	ΔΠΘ	12.135	17.180
ΠΛΗΡΟΦΟΡΙΚΗΣ ΚΑΙ ΤΗΛΕΠΙΚΟΙΝΩΝΙΩΝ	ΠΕΛΟΠΟΝΝΗΣΟΥ	11.425	16.925
ΠΛΗΡΟΦΟΡΙΚΗΣ	ΔΥΤ.ΜΑΚ.	10.500	17.020
ΠΛΗΡΟΦΟΡΙΚΗΣ	ΙΟΝΙΟ	9.630	16.930
ΠΛΗΡΟΦΟΡΙΚΗΣ ΚΑΙ ΤΗΛΕΠΙΚΟΙΝΩΝΙΩΝ	ΙΩΑΝΝΙΝΩΝ	9.625	15.987

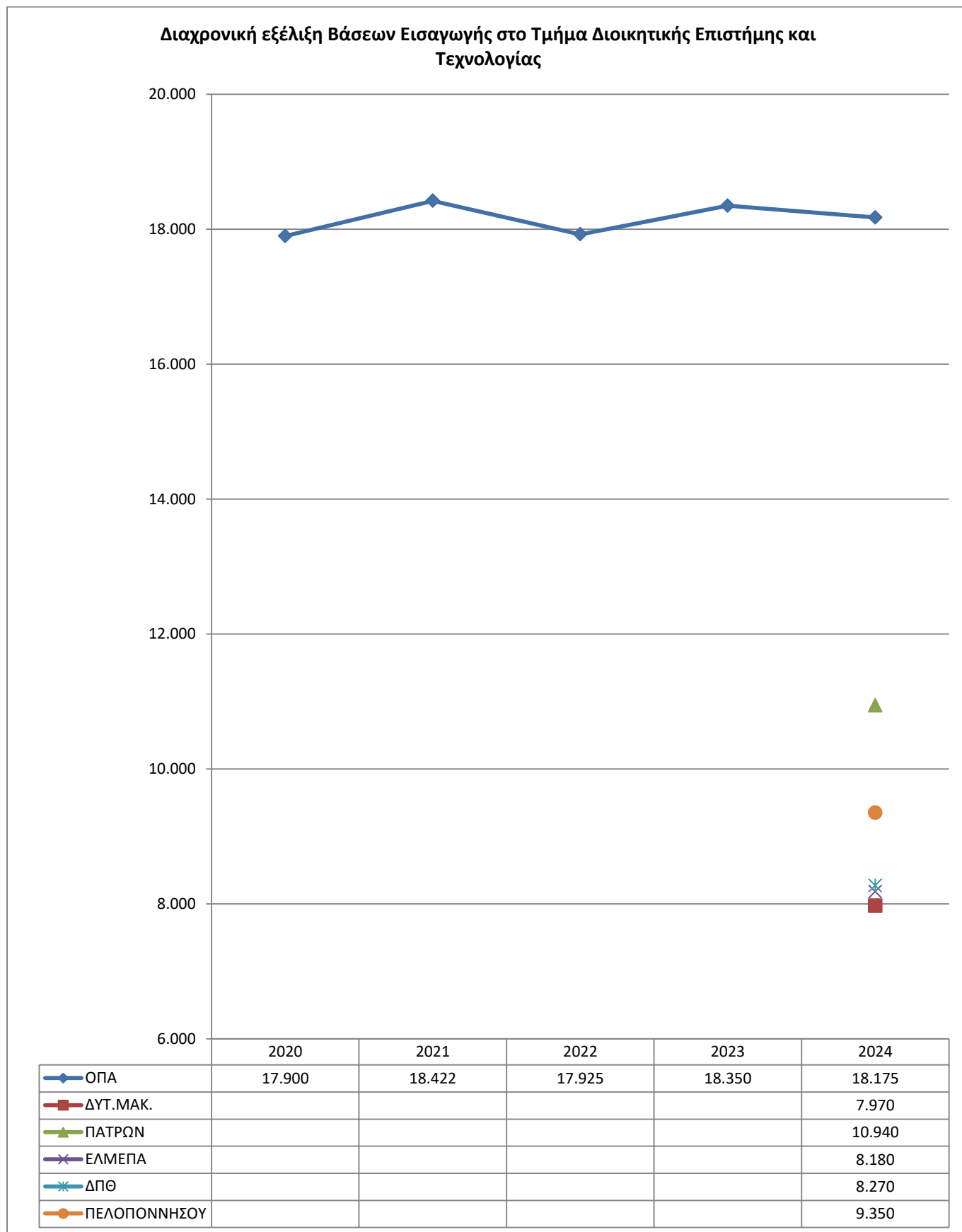


Τμήματα του ΟΠΑ χωρίς αντιστοίχιση (2024)

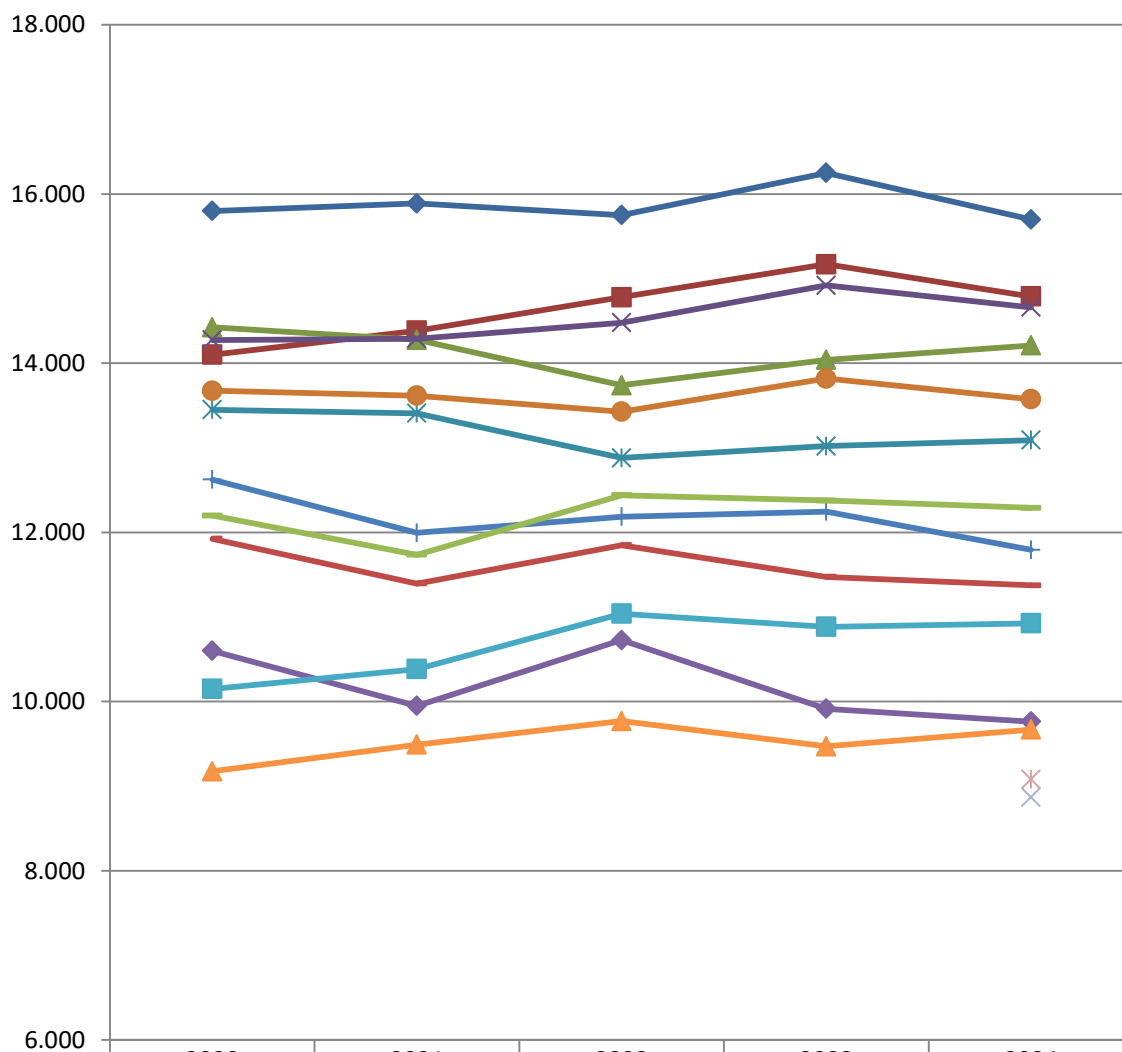
ΟΝΟΜΑ ΤΜΗΜΑΤΟΣ / ΣΧΟΛΗΣ	ΙΔΡΥΜΑ	ΒΑΣΕΙΣ (2024)	ΜΟΡΙΑ ΠΡΩΤΟΥ
ΜΑΡΚΕΤΙΝΓΚ ΚΑΙ ΕΠΙΚΟΙΝΩΝΙΑΣ	ΟΠΑ	15.975	18.625
ΣΤΑΤΙΣΤΙΚΗΣ	ΟΠΑ	13.982	18.408



Διαχρονική Εξέλιξη Βάσεων Εισαγωγής στα Τμήματα του ΟΠΑ και σε Αντίστοιχα Τμήματα άλλων ΑΕΙ

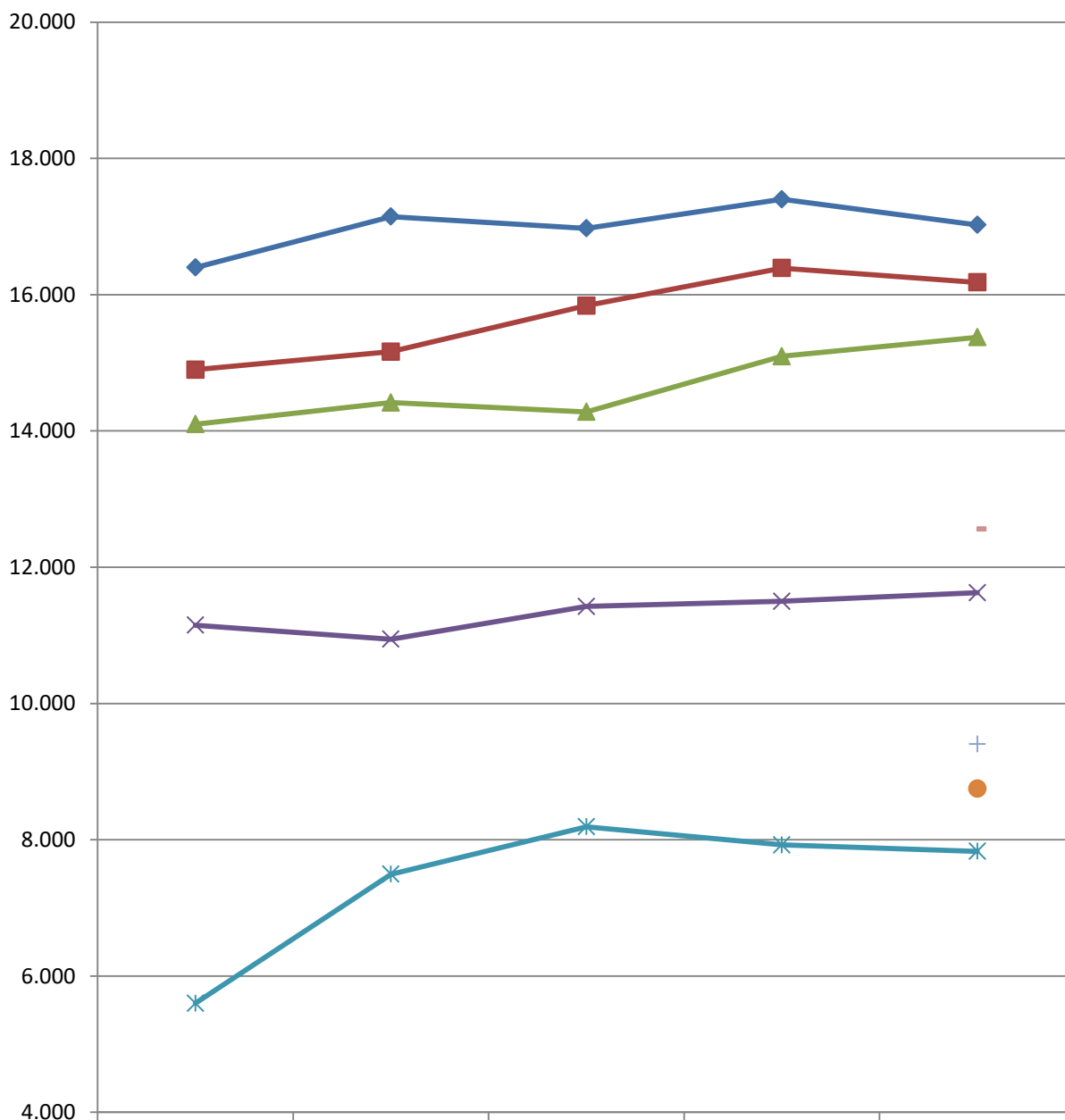


Διαχρονική εξέλιξη Βάσεων Εισαγωγής στα αντίστοιχα Τμήματα Οικονομικών Επιστημών



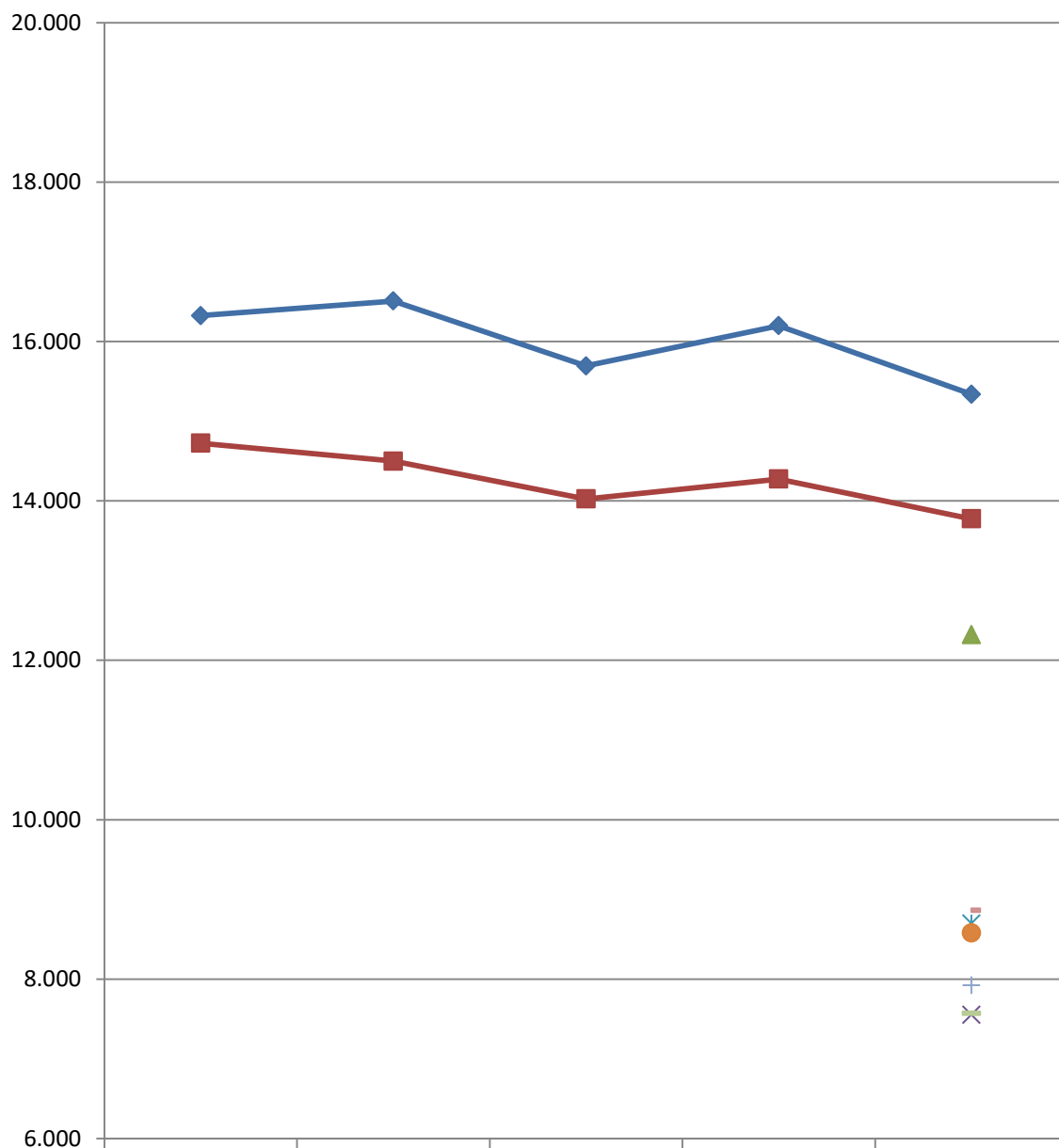
	2020	2021	2022	2023	2024
ΟΠΑ (ΟΙΚΟΝ)	15.800	15.888	15.750	16.250	15.700
ΟΠΑ (ΔΕΟΣ)	14.100	14.384	14.780	15.170	14.790
ΠΑΜΑΚ	14.425	14.276	13.740	14.040	14.210
ΠΑΠΕΙ	14.275	14.290	14.480	14.920	14.660
ΑΠΘ	13.450	13.408	12.880	13.020	13.090
ΕΚΠΑ	13.675	13.617	13.428	13.818	13.574
ΘΕΣΣΑΛΙΑΣ	12.625	11.995	12.186	12.247	11.795
ΙΩΑΝΝΙΝΩΝ	11.925	11.395	11.850	11.475	11.375
ΠΑΤΡΩΝ	12.200	11.735	12.440	12.378	12.290
ΔΠΘ	10.600	9.950	10.728	9.916	9.764
ΚΡΗΤΗΣ	10.150	10.384	11.040	10.885	10.925
ΠΕΛΟΠΟΝΝΗΣΟΥ	9.175	9.491	9.770	9.470	9.670
ΔΥΤ.ΜΑΚ.					8.870
ΔΙΠΑΕ					9.080

Διαχρονική εξέλιξη Βάσεων Εισαγωγής στα αντίστοιχα Τμήματα Οργάνωσης και Διοίκησης Επιχειρήσεων



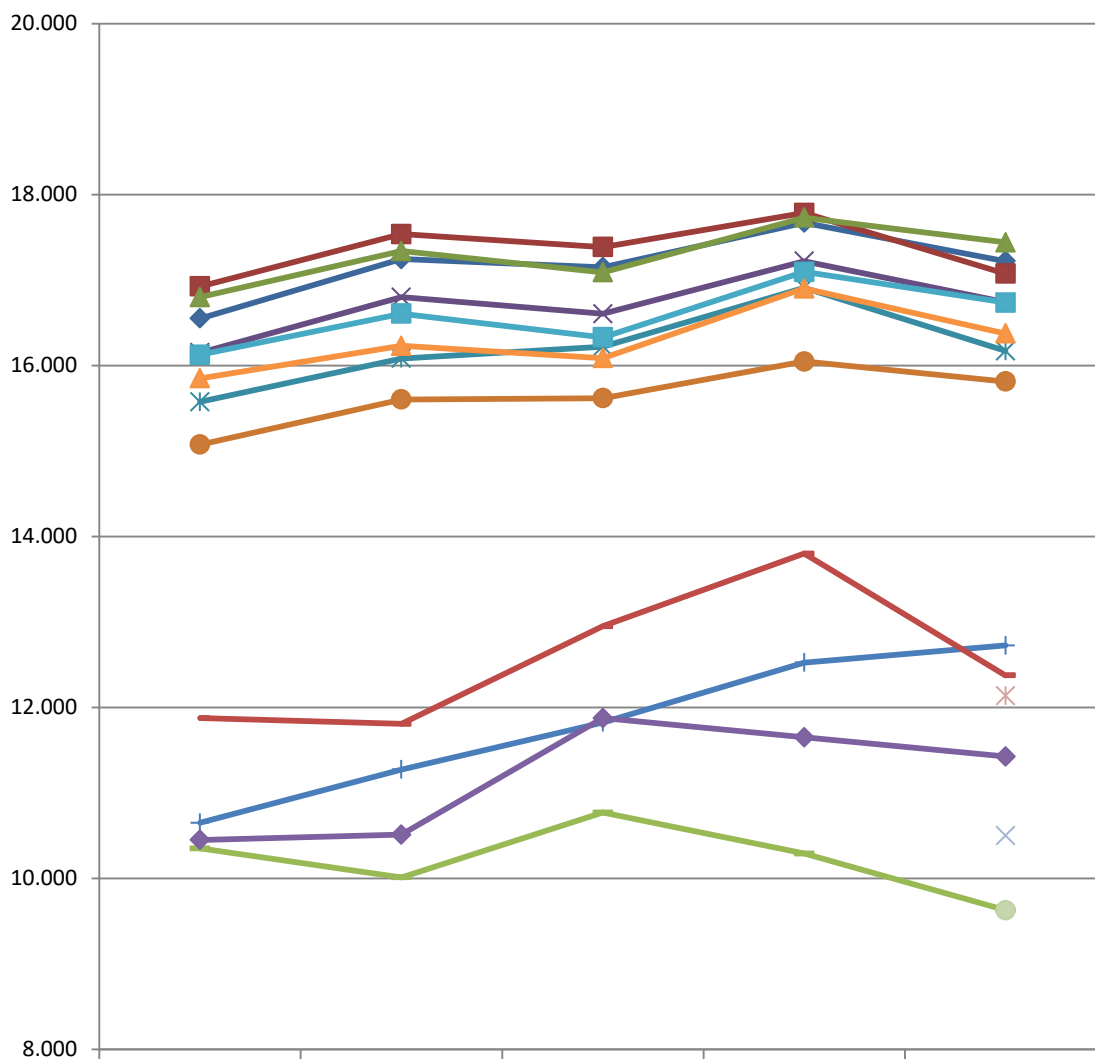
	2020	2021	2022	2023	2024
ΟΠΑ	16.400	17.146	16.975	17.400	17.025
ΠΑΠΕΙ	14.900	15.163	15.840	16.390	16.180
ΠΑΜΑΚ	14.100	14.417	14.279	15.097	15.375
ΠΑΤΡΩΝ	11.150	10.943	11.425	11.500	11.625
ΑΙΓΑΙΟΥ	5.600	7.495	8.190	7.925	7.830
ΔΙΠΑΕ					8.750
ΘΕΣΣΑΛΙΑΣ					9.405
ΠΑΔΑ					12.560

Διαχρονική εξέλιξη Βάσεων Εισαγωγής στα αντίστοιχα Τμήματα Λογιστικής και Χρηματοοικονομικής



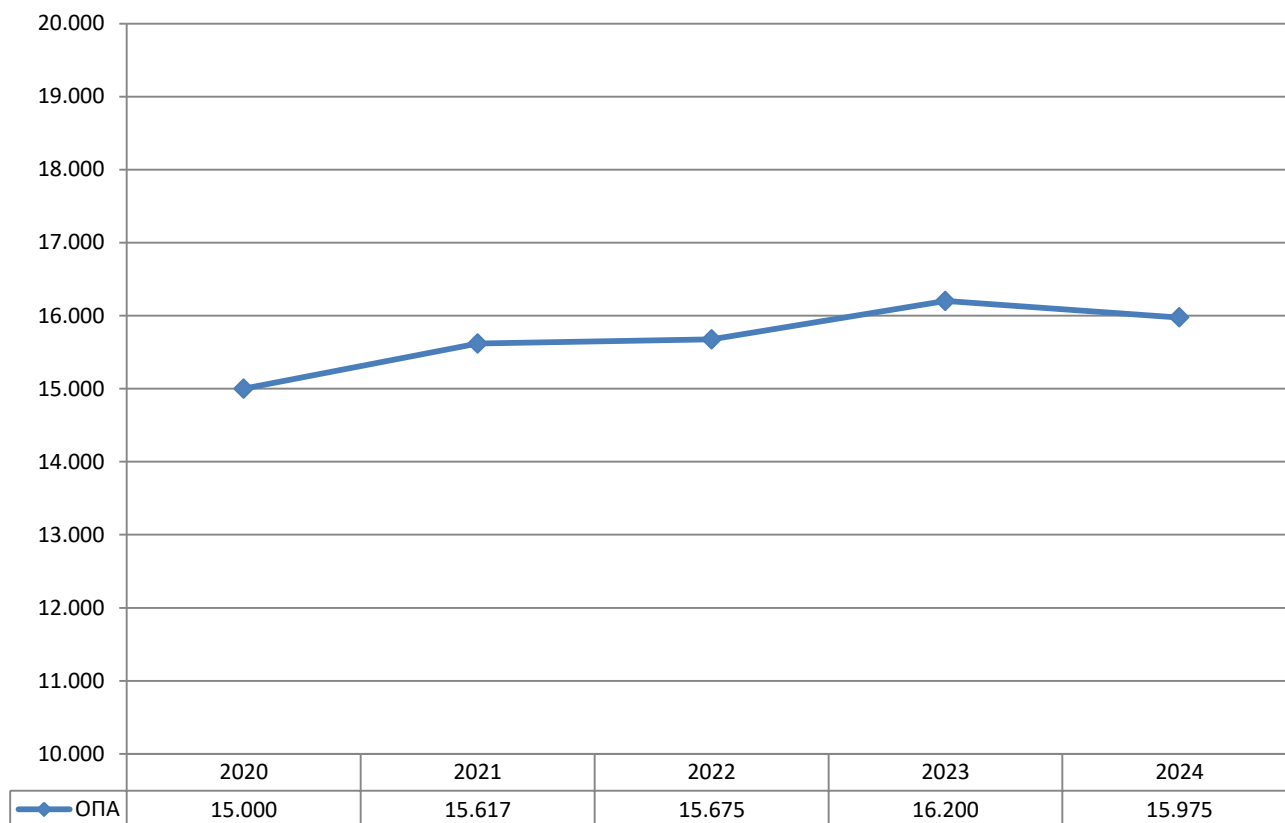
	2020	2021	2022	2023	2024
—◆— ΟΠΑ	16.325	16.509	15.695	16.200	15.340
—■— ΠΑΜΑΚ	14.725	14.500	14.025	14.275	13.775
—▲— ΠΑΔΑ					12.321
—×— ΔΥΤ.ΜΑΚ.					7.550
—*— ΠΕΛΟΠΟΝΝΗΣΟΥ					8.695
—●— ΕΛΜΕΠΑ					8.580
—+— ΔΠΘ					7.920
— — ΘΕΣΣΑΛΙΑΣ					8.863
— — ΙΩΑΝΝΙΝΩΝ					7.570

Διαχρονική εξέλιξη Βάσεων Εισαγωγής στα αντίστοιχα Τμήματα Πληροφορικής



	2020	2021	2022	2023	2024
ΟΠΑ	16.550	17.245	17.150	17.670	17.220
ΕΚΠΑ	16.925	17.537	17.385	17.785	17.075
ΑΠΘ	16.800	17.339	17.090	17.730	17.440
ΠΑΠΕΙ	16.150	16.799	16.605	17.220	16.740
ΧΑΡΟΚΟΠΕΙΟ	15.575	16.082	16.220	16.910	16.170
ΚΡΗΤΗΣ	15.075	15.603	15.617	16.047	15.813
ΘΕΣΣΑΛΙΑΣ (ΒΙΟΪΑΤΡ)	10.650	11.274	11.825	12.525	12.725
ΘΕΣΣΑΛΙΑΣ (ΤΗΛΕΠ)	11.875	11.807	12.950	13.800	12.375
ΙΟΝΙΟ	10.350	10.011	10.770	10.290	9.630
ΠΕΛΟΠΟΝΝΗΣΟΥ	10.450	10.511	11.875	11.650	11.425
ΠΑΜΑΚ (ΥΠΟΛ)	16.125	16.606	16.330	17.095	16.735
ΠΑΜΑΚ (ΠΣ)	15.850	16.230	16.085	16.900	16.375
ΔΥΤ.ΜΑΚ.					10.500
ΔΠΘ					12.135
ΙΩΑΝΝΙΝΩΝ					9.625

Διαχρονική εξέλιξη Βάσεων Εισαγωγής στο Τμήμα Μάρκετινγκ και Επικοινωνίας



Διαχρονική εξέλιξη Βάσεων Εισαγωγής στο Τμήμα Στατιστικής

